

SIA VIDZEMES VETERINĀRAIS SERVISS

Holšteinas šķirnes buļļu katalogs
2023.gada DECEMBRIS



Lea Jordan

7HO15465 **CRUSHER**

SATURS			
Paskaidrojumi	4	MINKAH	13
World Wide Sires indeksi	5	MOUNTAINEER	13
Bullu vērtību atspoguļojums pēc kritērijiem	6	NO LIMITS	13
		ORBIT	14
		ORGANIC	14
HOLŠTEINAS ŠĶIRNES VAISLINIEKI		PAZZLE	14
ALPHABET	7	RAITON	14
ANSWER-RED	7	REGAL	15
BANKS-PP	7	REWARD-RED	15
BIG DOLLARS	7	ROMELU	15
BOLD	8	RONALD	15
CAPONE	8	SEBASTIAN	16
CONWAY	8	SKYMARK-RED	16
CRUSHER	8	SOYSAUCE	16
CUMULUS	9	TAHITI	16
DOWNTOWN	9	TOM SAWYER-RED	17
DURAN	9	TRAJECTORY	17
ESQUIRE	9	TRY ME	17
EVERYHOUR	10	ZOAR	17
EXODUS	10		
FORBES	10		
HARPER	10	WMS pāru atlasē programma	18
HARRISENNA	11	DJUĀRA TRAUKI	19
HAVEFUN-RED	11	Aprīkojums	20
HYPNOTIC	11		
LIONEL	11		
MAGNUM	12		
MALONE	12		
MARKSMAN	12		
MAXVILLE	12		
MILKMAN	13		

Ģenētiskās bāzes maiņa 2020. gada aprīlī

ASV ģenētiskās novērtēšanas sistēmā ģenētiskā bāze tiek mainīta ik pa pieciem gadiem. Tas nodrošina to, ka ikviena dzīvnieka vērtējumi tiek salīdzināti ar esošo vidējo populāciju. 2020. gada aprīlī bāzes populācijā tiek iekļautas visas 2015. gadā dzimušās govīs. Pateicoties ģenētiskajam progresam, 2015. gadā dzimušo govju ģenētika ir labāka nekā iepriekšējās bāzes populācijai - 2010. gadā dzimušajiem dzīvniekiem. Aktīva selekcijas darba un genoma tehnoloģiju izmantošanas rezultātā ir ievērojami palielinājies gan saražotā piena, gan tauku un olbaltumvielu daudzums, uzlabojies grūsnības koeficients, produktīvās dzīves ilgums, kā arī citas vēlamās pazīmes. Lai gan ģenētika nemainīsies, bullim, kura iepriekšējais PP pienam bija +1000 mārciņas, 2020. gada aprīļa PP vērtējums būs $1000 - 492 = + 508$ mārciņas, jo tagad šī bulļa meitas tiek salīdzinātas ar jaunāku slaucamo govju populāciju, kas ir ar daudz augstāku vidējo ģenētisko vērtību. Tā kā ģenētiskā bāze mainās vienādi visiem bulļiem un visām šķirnes īpašībām, tad pati bāzes maiņa neietekmē bulļu klasifikāciju.

Zemāk esošajā tabulā ir attēlotas jaunās bāzes populācijas vidējās vērtības attiecīgajām pazīmēm Holšteinas un Džersejas šķirnes dzīvniekiem. Šis vidējais ģenētiskais līmenis tiek noteikts kā "0" vērtība, tāpēc dzīvniekiem, kuru rādītāji ir mazāki par šiem vērtējumiem, PP vērtība būs negatīva, bet tiem, kuru rādītāji ir lielāki, būs pozitīva PP vērtība.

Šķirne	Piens (mārc.)	Tauki (mārc.)	Olbaltumvielas (mārc.)	Produktīvā dzīve (mēn.)	Somatisko šūnu vērtējums	Meitu grūsnības koeficients	Auglība telēm
Holšteinas	28 071	1077	871	27.7	2.31	31.4	55.3
Džersejas	21 288	1031	780	28.4	2.90	34.7	49.5

Jāpatur prātā, ka katrā selekcijas valstī bāzes populācija ir atšķirīga. Jo augstāki vidējie vērtējumi ir bāzes populācijai, jo, neskatoties uz mazāku PP vērtējumu, šis valsts bullis dos lielāku pienu tās valsts govju populācijai, kur šie vidējie vērtējumi ir zemāki.

VISS SĀKAS AR VAISLINIEKU

Kas ietekmē auglību?

VESELĪBA



Kvalitatīva sperma sākas ar veselu vaislinieku. Vaislinieka veselība sākas no dzimšanas brīža izcelsmes saimniecībā.

APRŪPE

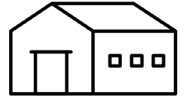


Katru gadu Select Sires bulļu novietnes un vaislinieku turēšanas procedūras pārskata Validus, neatkarīga dzīvnieku labturības audita organizācija. Jau daudzus gadus visas novietnes ir nopelnījušas augstāko vērtējumu.

Mēs izmeklējam vaisliniekus ar visaugstāko auglības potenciālu, pamatojoties uz vairākiem datu avotiem, taču vēl ir daudzi citi "aizkulišu" faktori, kas ietekmē šī novērtējuma iegūšanu.

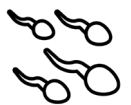
KOMFORTS

Lai rūpētos par vaislinieka veselību, izmantojam vismodernākās iekārtas telņu audzēšanai. Ir svarīgs gan bulļu komforts, gan kūts dizains, gan pakaišu veids un ventilācija. Lai rūpētos par vaislinieku komfortu, daudzās mūsu kūtīs ir uzstādīti gaisa kondicionētāji.



ĒDINĀŠANA

Vaisliniekiem ar pārāk lielu ķermeņa kondīciju bieži ir problēmas ar spermas kvalitāti. Select Sires bulļu ēdināšanas komandai ir uzkrāta gadu desmitiem ilga pieredze, kas nodrošina vaislinieku ēdināšanu optimālai spermas ražošanai.



SIEVIŠĀO ĪPATŅU PĀRVALDĪBA

komforts, atbilstība, tehniskās prasmes un ģenētiskā atlase ir būtiskas reprodukcijas pārvaldībai.

Apaugļošanās rādītājs parasti ir augsts, bet galvenais iemesls zemākam Apaugļošanās koeficientam par vēlamu, ir agrīnā embriju bojāeja.

1950

auglības rādītājs bija **75-90%**. Apaugļošanās koeficients bija 60-70% un izslaukums bija 10l.

2023

auglības rādītājs ir **75-90%**. Apaugļošanās koeficients ir 35-40% un izslaukums ir 45-50l.

Kā radīt un saglabāt grūsnību?

VESELAS GOVIS

KVALITĀTĪVA ĒDINĀŠANA

GOVJU KOMFORTS

AUGSTS VAK UN MGK

ZEMA AGRĪNĀ EMBRIJU BOJĀEJA

More information on reproduction can be found by scanning this QR code.



WORLD WIDE SIRES, LTD.[®]

wwsires.com

August 2023

Graphics icons from the Noun project.

Source: It Begins With The Bull. Mel DeJarnette, Vice President of Research and Quality Control, Select Sires Inc. Bo Harstine, Ph.D., Director of Research, Select Sires Inc.
Source: Diskin et al. 2016. Pregnancy losses in cattle: potential for improvement. Reproduction, Fertility, and Development. 28, 83-93. <http://dx.doi.org/10.1071/RD15366>

PASKAIDROJUMI

Ģenētisko indeksu lietošana ievērojami atvieglo vaislinieku izvēli un ļauj objektīvāk noteikt vaislinieka meitu sagaidāmo ģenētisko vērtību kopumā. Tas ļauj izvairīties no situācijām, kad, cenšoties uzlabot kādu atsevišķu pazīmi, tiek upurētas kādas citas ne mazāk svarīgas vai pat svarīgākas pazīmes.

TPI (Total performance index – kopējais vērtējuma indekss)

Kopvērtējuma indekss ir viens no populārākajiem indeksiem, kas tiek izmantots vaislinieku ciltsvērtību salīdzināšanai. Jaunākajā 2021.gada aprīļa formulā iekļauto pazīmju īpatsvars ir sekojošs: 46% - produktivitātes pazīmes; 28% - veselības un auglības pazīmes, 26% - ķermeņa uzbūves pazīmes. Vērtība 2363 tiek pielāgota periodiskajām bāzes vērtību izmaiņām, ļaujot TPI vērtības laika gaitā salīdzināt.

$$\frac{19(\text{PPolbv})}{17} + \frac{19(\text{PPtauki})}{22} + \frac{8(\text{BE})}{52} + \frac{8(\text{Ptipam})}{0.8} + \frac{11(\text{TS})}{0.8} + \frac{6(\text{KunNvērt})}{0.8} + \frac{5(\text{PDz})}{1.6} + \frac{2(\text{VP})}{2.0} + \frac{3(\text{GDz})}{1.4} - \frac{4(\text{SŠ})}{0.13} + \frac{13(\text{AI})}{1.3} - \frac{0.5(\text{MAV})}{0.5} - \frac{1.5(\text{MNT})}{0.8} \cdot 3.8 + 2363$$

BARĪBAS EFEKTĪVĀS IZMANTOŠANAS INDEKSS \$ (BE)

Barības efektīvās izmantošanas indekss (BE) ietver individuālās barības izmaksas, lai saražotu papildu mārciņu piena, piena taukus un olbaltumvielas. Tāpat tiek ņemtas vērā uzturēšanas izmaksas (ieskaitot guļvietas, kūti, atnešanās boksus), kas var būt lielākas augumā raženām govīm. Govīm, kas dod daudz piena, nepatērējot lielu daudzumu barības, šī indeksa vērtējums ir augstāks.

BE\$ = (saražotā piena vērtība \$) - (barības izmaksas papildus saražotam pienam\$) - (papildus uzturēšanas izmaksas\$)

BE\$ = (\$0.0008 x Piens) + (\$1.55 x Tauki) + (\$1.73 x Olbv.) + (\$0.11 x barības ietaupījuma indekss)

BE\$ tiek aprēķināts vienīgi Holšteinas šķirnes govīm, un ir iekļauts TPI formulā ar 8% īpatsvaru.

PELŅAS INDEKSS \$ (PI)

Pelņas indekss mēra paredzamo papildu peļņu (\$), ko dzīvnieka pēcnācējs sniegs visā to dzīves laikā. Tā aprēķinos izmanto produktivitātes, tesmeņa veselības, ilgmūžības un ķermeņa izmēru rādītājus. Tā aprēķini balstīti uz nākotnē paredzamo vidējo piena cenu \$ ASV.

VESELĪBAS PAZĪMJU INDEKSS (VI)

Veselības pazīmju indeksā ir apvienotas sekojošas CDCB izstrādātās veselības pazīmes: piena trieka, glumnieka dislokācija, ketoze, masīts, metris un placentas aizture. Jo augstākas ir vērtības, jo tās ir vēlamākas.

VI = (0.34 x PT) + (1.97 x GLD) + (0.28 x KET) + (1.50 x MAS) + (1.12 x MET) + (0.68 x PLA)

AUGLĪBAS INDEKSS (AI)

Auglības indekss iekļauj trīs dažādus auglības vērtējumus, lai vispusīgi atspoguļotu auglības rādītājus.

AI = (0.7 x MAK) + (0.1 x AG) + (0.1 x AT) + (0.1 x PAL)

Kur: MAK - vaislinieka meitu apaugļošanās koeficients; AG - auglība govīm; AT - auglība telēm; PAL - pirmās atnešanās laiks

Auglības indekss tiek iekļauts TPI formulā ar 13% īpatsvaru.

TESMEŅA SALIKUMA INDEKSS (TS)

Tesmeņa vērtējums, kas izteikts vienā skaitlī, ietverot: tesmeņa priekšējo slēgumu (TPS); tesmeņa dziļumu (TD); tesmeņa aizmugurējo augstumu (TAA); tesmeņa aizmugurējo platumu (TAP); tesmeņa turētājsaiti (TTS); priekšējo pupu izvietojumu (PPI); aizmugurējo pupu izvietojumu (API); pupu garumu (PG) un augumu (A). Izmantojot bulļus ar augstu TS rādītāju, meitām būs samazināts SŠ rādītājs un labi veidotī tesmeņi, kuri spēs saražot vairāk piena.

KĀJU UN NAGU SALIKUMS (K un N salikums)

Ietver sevī sekojošus lineāros vērtējumus: nagu leņķi (NL), pakaļkājas skatā no aizmugures (PKA), pakaļkājas sānskatā (PKS), kāju un nagu vērtējumu un augumu. Kāju un nagu salikums ir galvenā problēma piensaimniekiem visā pasaulē. Izvēloties vaisliniekus, kas nodod augstāku mobilitāti, stāvāku nagu leņķi, plašāku aizmugurējo kāju novietojumu, kas ir viegli ieliekta skatā no sāniem, iegūsiet dzīvniekus, kas spēj dzīvot un ražot ilgāk.

PRODUKTĪVĀ DZĪVE (PDz)

Ģenētisks mērījums, kur vērtēts, cik mēnešus govys ražojusi pienu, atrodoties ganāmpulkā. Produktīvās dzīves rādītājs ir cieši saistīts ar produktivitāti un tipa lineāro pazīmju vērtējumiem, īpaši tesmeņa pazīmēm. Produktīvās dzīves vērtējums svārstās no - 7.0 līdz + 7.0.

ĶERMEŅA SALIKUMA INDEKSS (KS)

Ķermeņa salikuma indekss ietver ķermeņa izmērus, tas ir govys ķermeņa parametrus un piena tipu (PT). Formula ir sekojoša:

KS = (0.23 x Augums) + (0.72 x Spēcīgums) + (0.08 x Ķermeņa dziļums) + (0.17 x Krustu platumi) - (0.47 x Piena tips)

Katrs ķermeņa izmēra PP palielinājums par 1.0 korelē ar pieauguša dzīvnieka svara pieaugumu par 40 mārciņām. Piemēram, bulļu meitām, kurām tiks nodots liels augums (ar vērtējumu +3.00) paredzamais svars būs par 240 mārciņām lielāks nekā bulļu meitām, kurām tiks nodots mazs augums (ar vērtējumu -3.00).

VAISLINIEKA MEITU APAUGĻOŠANĀS KOEFICIENTS (MAK)

Šis koeficients norāda, cik ātri govys pēc atnešanās sāks meklēties un paliks grūсна. Paredzamā pārmantojamība vaislinieka meitu apaugļošanās koeficientam ir robežās no +3.0 līdz -3.0, kur augstāks vērtējums ir vēlamāks. 1% ir līdzvērtīgs 4 dienām, tātad +1.0 norāda, ka šī vaislinieka meitām ir par 4 dienām īsāks periods no atnešanās līdz grūsnības iestāšanās brīdim, bet -1.0 norāda, ka šī vaislinieka meitām ir par 4 dienām garāks periods no atnešanās līdz grūsnības iestāšanās brīdim.

ATNEŠANĀS VIEGLUMS (VAV)

Rādītājs parāda apgrūtināto dzemdību tendenci telēm, kas dzimst no attiecīgā vaislinieka. Atnešanās vieglums tiek izteikts kā apgrūtinātu dzemdību skaits telēm pie pirmās atnešanās. Apgrūtinātu dzemdību procents Holšteinas šķirnes govīm pie pirmās atnešanās ir 2.2%. Bulļi ar atnešanās vieglumu 2.2% vai mazāku tiek uzskatīti kā bulļi ar vieglu atnešanos un tos var lietot gan telēm, gan maza auguma govīm. Bulļi ar lielāku atnešanās viegluma indeksu telēm un mazāka auguma govīm ir jāizmanto piesardzīgi, jo augstāks % norāda, ka ir lielāka iespēja, ka dzimis lielāki teļi, kas varētu radīt vairāk problēmu pie atnešanās.

VAISLINIEKA AUGLĪBAS KOEFICIENTS (VAK)

Šis ir fenotipisks auglības vērtējums, kas aprēķināts, pamatojoties uz konventionālajiem sēkļojumiem tīršķirnē. Tā kā auglību galvenokārt ietekmē govju apsaimniekošana, tad šis pazīmes variācija ir neliela - lielākā daļa (65%) bulļu iekļaujas 5 procentpunktu robežās (no -2.3 līdz +2.3).

World Wide Sires jaunie indeksi un to apzīmējumi

World Wide Sires un Select Sires, sekojot aktuālajai informācijai un tendencēm piena lopkopībā, ir aktualizējuši esošos un izveidojuši vairākus jaunus indeksus, lai palīdzētu piensaimniekiem labāk orientēties plašajā vaislinieku piedāvājumā un izvēlēties tos bulļus, kas vislabāk atbilst viņu mērķiem.



FeedPRO®

aizstās OptiFeed indeksu un tiks piemērots tikai Holšteinas un Džersejas šķirnes bulļiem.

FeedPRO būs Jūsu izvēle, ja vēlaties palielināt produktivitāti, saglabājot mērenu augumu, sabalansētu ķermeņa salikumu un labu meitu auglību. Šis indekss apzīmē vaisliniekus, kuri palielinās Jūsu ienākumus, optimizējot barības izmaksas, vienlaikus saglabājot veselības un reproduktīvās īpašības.



RobotPRO®

aizstās RoboMAXX indeksu un tiks piemērots tikai Holšteinas un Džersejas šķirnes bulļiem.

Ar šo indeksu tiek identificēti vaislinieki, kas nodod savām meitām pazīmes, kas piemērotas robotizētās slaukšanas sistēmām. Šie bulļi tika izvēlēti, fokusējoties uz piena komponentēm, izslaukumu, piena kvalitāti, tesmeņa veselību, kā arī funkcionālām tesmeņa īpašībām. Izmantojiet šos vaisliniekus, lai izveidotu Jūsu slaukšanas sistēmai piemērotas peļņu nesošas govis.



FertilityPRO®

aizstās Fertility+ indeksu. Ar FertilityPRO indeksu apzīmēto vaislinieku izmantošanai vajadzētu uzlabot grūsnības procentu ganāmpulkā. Šis apzīmējums tiek piešķirts bulļiem ar augstu apaugļošanās koeficientu un izcilu spermas kvalitātes novērtējumu.



Elite Sexed Fertility™

Elites Sexed Fertility ikona apzīmē vaisliniekus, kas var palīdzēt jums sasniegt visaugstākos apaugļošanās rādītājus, lietojot pēc dzimuma šķiroto spermu, tādējādi uzlabojot ieguldījumu atdevi! Šis novatoriskais apzīmējums atšķir mūsu visaugstāk novērtēto vaislinieku dzimumšķiroto spermu gan 2M, gan 4M produktos.



GForce™

GForce norāda vaisliniekus ar izcilām ģenētiskām vērtībām, kas balstīti uz ciltsrakstiem un genoma cilsvērtību datiem, bet kam vēl nav pieejami meitu vērtējumi. Šī datu kombinācija palielina jauno bulļu ģenētiskās prognozes ticamību pirms faktisko meitu datu pieejamības.



GForce+™

GForce+ klāstā ir jaunie pēc genoma novērtētie bulļi, kas atlasīti, balstoties uz stingri noteiktiem spermas kvalitātes standartiem un augstiem Vaislinieka apaugļošanās koeficienta vērtējumiem (VAK), kas noteikti, izmantojot testēšanas rezultātus pēc pēcnācējiem. GForce+ bulļiem jābūt ar izcilām ģenētiskajām īpašībām, augstu ticamību un faktiskiem atnešanās viegluma novērojumiem.



Progeny Proven

Ja savai ciltsdarba programmai vēlaties vaisliniekus ar visaugstāko pieejamo ticamību, tad meklējiet ikonu Progeny Proven. Ikona apzīmē bulļus, kuru vērtējums ir balstīts gan uz genoma datiem, gan uz faktiskajiem meitu vērtējumiem.



genderSELECTED UltraPlus™

Šī ikona norāda vaisliniekus, kuriem ir pieejama pēc dzimuma šķirota sperma. Izvēloties šo spermu iegūsi vairāk telišu no mūsu genderSELECTED vaisliniekiem. Visa pēc dzimuma šķīrotā sperma tiek iegūta, izmantojot UltraPlus tehnoloģiju.



GrazingPro®

aizstās GrazeMAXX indeksu un tiks piemērots tikai Holšteinas un Džersejas šķirnes bulļiem.

World Wide Sires GrazingPRO vaislinieki piemēroti saimniecībām, kas laiž govis ganos. Šie vaislinieki nodos meitām mērenu augumu un labāku mobilitāti, palielinās ilgmūžību, uzlabos izslaukumu, tauku un olbaltumvielu saturu, vienlaikus saglabājot augstu meitu apaugļošanās koeficientu un zemu somatisko šūnu rādītāju.



Showcase™

aizstās TypeMAXX tagad kā apzīmējums, nevis indekss.

Showcase apzīmējums tiek piešķirts vaisliniekiem, kas uzrāda izcilus tipa vērtējumus. Izmantojot bulļus ar šo vērtējumu, Jūs uzlabosiet kopējo ganāmpulka eksterjeru vai arī izaudzēsiet kādu nākamā šova uzvarētāju.



Mastitis Resistant PRO®

Vaislinieki, kas izceļas ar vairākiem mastīta rezistenci noteicošiem rādītājiem, visticamāk, nodrošinās ģenētisko uzlabojumu. MASTĪTA REZISTENTSPRO indeksā ir apvienoti CDCB Mastīta rezistences, CDCB Somatisko šūnu rādītāja (SSS) un Zoetis Mastīta rezistences ģenētisko vērtējumi.

TOP 10 HO pārbaudītie bulļi piedāvājumā

Piens mārc.		Olbv. mārc		Olbv. %		Tauki %		Tips	
LIONEL	3255	LIONEL	92	CONWAY	0.15	CRUSHER	0.37	CONWAY	1.94
BIG DOLLARS	2830	TAHITI	72	CRUSHER	0.13	CONWAY	0.34	RONALD*RC	1.61
ALPHABET	2676	ALPHABET	67	FORBES	0.09	FORBES	0.25	EXODUS	1.48
TAHITI	2165	BIG DOLLARS	63	MOUNTAINEER	0.07	REGAL	0.16	ALPHABET	1.38
MARKSMAN	1750	TRY ME	59	EXODUS	0.06	BANKS-PP	0.12	CRUSHER	1.35
DOWNTOWN	1659	MARKSMAN	53	REGAL	0.06	MOUNTAINEER	0.12	BOLD	1.26
TRY ME	1334	CONWAY	52	TRY ME	0.06	EXODUS	0.10	ANSWER-RED	1.23
BOLD	1301	CRUSHER	51	BANKS-PP	0.05	TAHITI	0.08	BANKS-PP	1.16
ANSWER-RED	1220	DOWNTOWN	47	RONALD*RC	0.03	LIONEL	0.07	MOUNTAINEER	1.07
EXODUS	942	EXODUS	47	TAHITI	0.02	MARKSMAN	0.06	MARKSMAN	0.97

Produktīvā dzīve		Tesmeņa salikums		Auglība		Peļņas indekss \$		VAV	
TRY ME	7.4	RONALD*RC	1.78	TRY ME	2.1	LIONEL	1173	ANSWER-RED	1.4
BOLD	6.8	BOLD	1.47	REGAL	2.0	TAHITI	1133	RONALD*RC	1.6
BIG DOLLARS	6.2	ALPHABET	1.38	MOUNTAINEER	1.1	CRUSHER	1045	TAHITI	1.7
RONALD*RC	5.8	REGAL	1.38	RONALD*RC	0.9	BIG DOLLARS	967	BIG DOLLARS	1.8
FORBES	5.4	CONWAY	1.29	EXODUS	0.6	ALPHABET	899	DOWNTOWN	1.9
REGAL	5.4	ANSWER-RED	1.17	BANKS-PP	0.0	CONWAY	876	REGAL	2.0
MOUNTAINEER	5.3	BANKS-PP	1.14	CONWAY	-0.1	REGAL	856	TRY ME	2.0
TAHITI	5.3	MOUNTAINEER	1.14	CRUSHER	-0.2	TRY ME	844	ALPHABET	2.1
ANSWER-RED	4.7	BIG DOLLARS	1.01	FORBES	-0.2	BOLD	782	BANKS-PP	2.1
EXODUS	4.5	TAHITI	0.91	TAHITI	-0.2	FORBES	774	BOLD	2.1

TOP 10 HO genoma bulļi piedāvājumā

Piens mārc.		Olbv. mārc		Olbv. %		Tauki %		Tips	
MAGNUM	2153	CUMULUS	73	SEBASTIAN	0.16	SEBASTIAN	0.35	PAZZLE	3.26
ESQUIRE	2069	ZOAR	71	ZOAR	0.12	TRAJECTORY	0.29	ZOAR	2.82
DURAN	1886	ESQUIRE	69	MINKAH	0.11	HARPER	0.28	HYPNOTIC	2.15
NO LIMITS	1696	MAGNUM	66	TRAJECTORY	0.11	MINKAH	0.26	ESQUIRE	2.03
HYPNOTIC	1665	CAPONE	65	ORGANIC	0.10	ZOAR	0.26	HARRISENNA	1.90
CAPONE	1644	DURAN	65	PAZZLE	0.10	PAZZLE	0.24	DURAN	1.87
CUMULUS	1581	SOYSAUCE	64	CUMULUS	0.08	MILKMAN	0.23	CAPONE	1.84
SOYSAUCE	1455	NO LIMITS	63	REWARD-RED	0.08	CUMULUS	0.22	SOYSAUCE	1.79
MAXVILLE	1435	HYPNOTIC	62	HARPER	0.07	REWARD-RED	0.21	RAITON	1.70
RAITON	1430	ROMELU	61	HARRISENNA	0.07	MALONE	0.20	HAVEFUN-RED	1.58

Produktīvā dzīve		Tesmeņa salikums		Auglība		Peļņas indekss \$		VAV	
ORGANIC	9.8	PAZZLE	2.93	ORGANIC	3.7	ORGANIC	1159	MILKMAN	1.3
SOYSAUCE	6.6	HYPNOTIC	1.99	TRAJECTORY	1.9	CUMULUS	1126	HARRISENNA	1.5
ESQUIRE	6.5	ESQUIRE	1.82	ORBIT	1.4	MALONE	1088	MALONE	1.5
MALONE	6.4	HARRISENNA	1.82	MAXVILLE	1.2	MILKMAN	1072	SKYMARK-RED	1.5
ORBIT	6.4	MILKMAN	1.74	MALONE	1.1	SOYSAUCE	987	MAXVILLE	1.6
HAVEFUN-RED	6.3	DURAN	1.73	ESQUIRE	0.9	MINKAH	982	ROMELU	1.6
TRAJECTORY	6.3	SOYSAUCE	1.67	MINKAH	0.9	RAITON	975	HARPER	1.8
MAXVILLE	6.0	ORBIT	1.65	SOYSAUCE	0.9	HYPNOTIC	962	ORBIT	1.8
RAITON	6.0	HAVEFUN-RED	1.61	HYPNOTIC	0.8	MAXVILLE	960	ORGANIC	1.8
HYPNOTIC	5.9	MINKAH	1.61	MILKMAN	0.8	MAGNUM	957	REWARD-RED	1.8

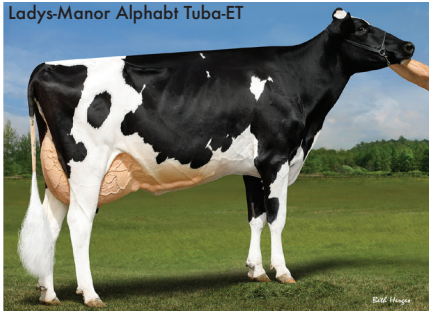
62191 ALPHABET

7HO14320 OCD HELIX ALPHABET-ET

HMWT

HELIX X YODER X DAY

Beta kazeins: A1A2 Kappa kazeins: AB



61669 ANSWER-RED

14HO14706 JON-LU SALV ANSWER-RED-ET

HHAT HHST HHST HMWT

SALVATORE RC X SUNFISH X SYMPATICO * RC

Beta kazeins: A1A2 Kappa kazeins: AB



62291 BANKS-PP

7HO15347 PENN-ENGLAND BANKS-PP-ET

HHST HHAT HHST HHST HMWT

DRASTIC-P X ZIPIT-P X POWERBALL-P

Beta kazeins: A1A2 Kappa kazeins: AB



61490 BIG DOLLARS

7HO14436 KINGS-RANSOM BIG DOLLARS-ET

HH2T HH3T HH4T HH5T HH6T HMWT

FRAZZLED X SPARK X PREDESTINE

Beta kazeins: A1A2 Kappa kazeins: AB



CDCB vērtējums 12-23
10884 meitas 1110 ganāmp.

Pelņas indekss dolāros	899
PP pienam	2676
PP tauki %/mārc	0.01/105
PP olbv./mārc	-0.05/67
Ticamība	99
Barības efekts izm. indekss	296
Produktīvā dzīve	2.8
Somatiskās sūnas	2.96
Auglības indekss	-1.2
MAK	-2.1
VAK	-0.1
VAV/Ticamība	2.1/99
GVIS	-33
HHPS	901

CDCB/HA vērtējums 12-23

PP tipam: 1.38



Māte: OCD YODER AVERY 4119-ET 83
308 3 360 16465 Izslaukums kg 4 653 Tauki kg 3.1% 505 Olbv kg

MM: HMM DAY AVERY-ET 86
505 3 365 19296 Izslaukums kg 2.8 531 Tauki kg 2.9 561 Olbv kg

Meitu produktivitāte: 14299 kg T: 4.1% O: 3.1%

2069 meitas 386 ganāmp.

TS: 1.38	K un N sal: -0.54	TPI: 2855	99% Tic.
Augums	īss		1.64 garš
Spēcīgums	šaurš		-0.52 plats
Ķermeņa dziļums	sekis		-0.40 dziļš
Piena tips	rupjš		1.34 lenķisks
Krustu platumš	šaurš		0.11 plati
Krustu silpums	augsti s. kauli		1.46 silpi
Pakalķājas sānskatā	stāvas		-1.67 zobenevda
Pakalķājas no aizmugures	pap. uz iekšu		-0.45 taisnas
Nagu lenķis	zems		2.01 stāvs
Kāju un nagu vērtējums	zems		-0.15 augsts
Tesmeņa priekš. slēgums	nokarens		1.75 labi pieslēgts
Tesmeņa aizm. augst.	zems		2.45 augsts
Tesmeņa aizm. plat.	šaurš		1.75 plats
Tesmeņa turētājsaite	vāja		-0.12 stingra
Tesmeņa dziļums	nokarens		2.10 augsts
Priekšējo pupu izviet.	plaši		0.81 cieši
Aizm. pupu izviet.	plaši		0.43 cieši
Pupu garums	īsi		-2.06 gari

Māte: JON-LU SFISH ABRIEL-RED-ET 87
311 2 305 12011 Izslaukums kg 4.1 488 Tauki kg 3% 364 Olbv kg

MM: A-LH SYMPATICO ARIEL-RED-ET 90
507 2 305 14914 Izslaukums kg 4.6 693 Tauki kg 3.1 463 Olbv kg

Meitu produktivitāte: 12610 kg T: 4% O: 3.1%

CDCB/HA vērtējums 12-23

PP tipam: 1.23



80 meitas 36 ganāmp.

TS: 1.17	K un N sal: 0.95	TPI: 2536	90% Tic.
Augums	īss		0.65 garš
Spēcīgums	šaurš		-0.40 plats
Ķermeņa dziļums	sekis		0.03 dziļš
Piena tips	rupjš		1.13 lenķisks
Krustu platumš	šaurš		-0.02 plati
Krustu silpums	augsti s. kauli		0.49 silpi
Pakalķājas sānskatā	stāvas		-0.17 zobenevda
Pakalķājas no aizmugures	pap. uz iekšu		1.13 taisnas
Nagu lenķis	zems		0.78 stāvs
Kāju un nagu vērtējums	zems		1.00 augsts
Tesmeņa priekš. slēgums	nokarens		1.47 labi pieslēgts
Tesmeņa aizm. augst.	zems		2.37 augsts
Tesmeņa aizm. plat.	šaurš		1.83 plats
Tesmeņa turētājsaite	vāja		-0.53 stingra
Tesmeņa dziļums	nokarens		0.51 augsts
Priekšējo pupu izviet.	plaši		-0.27 cieši
Aizm. pupu izviet.	plaši		-0.54 cieši
Pupu garums	īsi		0.18 gari

Māte: PENN-ENGLAND BARB 13957-ET 83
406 3 302 15726 Izslaukums kg 4 631 Tauki kg 3.2% 508 Olbv kg

MM: ENGLAND-AMMON P BONNIE P-ET 87
404 3 365 16547 Izslaukums kg 4.1 679 Tauki kg 3.4 563 Olbv kg

Meitu produktivitāte: 12026 kg T: 4.2% O: 3.4%

CDCB/HA vērtējums 12-23

PP tipam: 1.16



11 meitas 1 ganāmp.

TS: 1.14	K un N sal: 0.87	TPI: 2538	83% Tic.
Augums	īss		1.46 garš
Spēcīgums	šaurš		-0.39 plats
Ķermeņa dziļums	sekis		-0.27 dziļš
Piena tips	rupjš		0.16 lenķisks
Krustu platumš	šaurš		0.17 plati
Krustu silpums	augsti s. kauli		1.80 silpi
Pakalķājas sānskatā	stāvas		-0.27 zobenevda
Pakalķājas no aizmugures	pap. uz iekšu		0.62 taisnas
Nagu lenķis	zems		1.28 stāvs
Kāju un nagu vērtējums	zems		1.25 augsts
Tesmeņa priekš. slēgums	nokarens		2.33 labi pieslēgts
Tesmeņa aizm. augst.	zems		1.98 augsts
Tesmeņa aizm. plat.	šaurš		0.19 plats
Tesmeņa turētājsaite	vāja		-0.52 stingra
Tesmeņa dziļums	nokarens		2.97 augsts
Priekšējo pupu izviet.	plaši		-0.87 cieši
Aizm. pupu izviet.	plaši		-1.15 cieši
Pupu garums	īsi		-0.94 gari

Māte: KINGS-RANSOM SPARK DECORATE 83
606 3 365 16207 Izslaukums kg 3 489 Tauki kg 2.9% 465 Olbv kg

MM: KINGS-RANSOM PRED DEMAND-ET 88
502 3 365 16080 Izslaukums kg 4.1 651 Tauki kg 3.2 515 Olbv kg

Meitu produktivitāte: 14263 kg T: 3.9% O: 3.1%

CDCB/HA vērtējums 12-23

PP tipam: 0.21



368 meitas 57 ganāmp.

TS: 1.01	K un N sal: -1.10	TPI: 2717	98% Tic.
Augums	īss		-0.45 garš
Spēcīgums	šaurš		-1.07 plats
Ķermeņa dziļums	sekis		-1.10 dziļš
Piena tips	rupjš		1.03 lenķisks
Krustu platumš	šaurš		0.83 plati
Krustu silpums	augsti s. kauli		1.11 silpi
Pakalķājas sānskatā	stāvas		0.12 zobenevda
Pakalķājas no aizmugures	pap. uz iekšu		-1.64 taisnas
Nagu lenķis	zems		-0.74 stāvs
Kāju un nagu vērtējums	zems		-0.98 augsts
Tesmeņa priekš. slēgums	nokarens		0.42 labi pieslēgts
Tesmeņa aizm. augst.	zems		1.86 augsts
Tesmeņa aizm. plat.	šaurš		1.21 plats
Tesmeņa turētājsaite	vāja		0.48 stingra
Tesmeņa dziļums	nokarens		0.10 augsts
Priekšējo pupu izviet.	plaši		0.13 cieši
Aizm. pupu izviet.	plaši		0.70 cieši
Pupu garums	īsi		0.77 gari



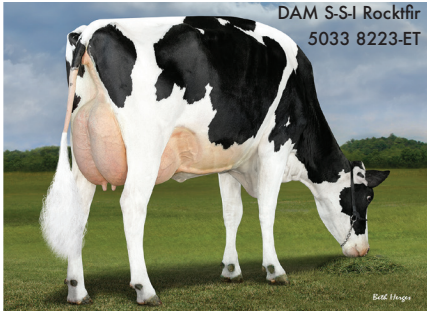
61913 BOLD

7HO15033 S-S-I BASIC BOLD-ET TR TP TC TY TV TL TD HH1T HH2T HH3T HH4T HH5T HH6T HHMT
BASIC X ROCKETFIRE X DAMARIS

Beta kazeins: A2A2 Kappa kazeins: AA

CDCB vērtējums 12-23

1283 meitas 109 ganāmp.



61633 CAPONE

250HO15217 REGAN-DANHOF CAPONE-ET TR TP TM TC TY TV TL TD HH1T HH2T

RENEGADE X MODESTY X JEDI
Beta kazeins: A2A2 Kappa kazeins: BB

CDCB vērtējums 12-23

764 meitas 317 ganāmp.



61937 CONWAY

14HO15223 SANDY-VALLEY R CONWAY-ET TR TP TC TY TV TL TD HH1T HH2T HH3T

RENEGADE X GRANITE X DRACO
Beta kazeins: A2A2 Kappa kazeins: BB

CDCB vērtējums 12-23

2851 meitas 220 ganāmp.



62169 CRUSHER

7HO15465 PLAIN-KNOLL CRUSHER-ET TR TP TM TC TY TV TL TD HH1T HH2T HH3T HH4T

CALVARY X LEGENDARY X JOSUPER
Beta kazeins: A1A2 Kappa kazeins: AA

CDCB vērtējums 12-23

42 meitas 11 ganāmp.



Lars-Acres SSI C 26381-ET

Table with 2 columns: Trait, Value. Rows include Pelnas indekss, PP pienam, PP tauki, PP olbv., Ticamība, Barības efekts, Produktīvā dzīve, Somatiskās šūnas, Auglības indekss, MAK, VAK, VAV/Ticamība, GVIS, HHPS.

CDCB/HA vērtējums 12-23

PP tipam: 1.26



TS: 1.47 K un N sal: 0.53 TPI: 2660 92% Tic.

Table with 2 columns: Trait, Value. Rows include Augums, Spēcīgums, Ķermeņa dziļums, Piena tips, Krustu platumš, Krustu silpums, Pakaklājas sānskatā, Pakaklājas no aizmugures, Nagu leņķis, Kāju un nagu vērtējums, Tesmeņa priekš. slēgums, Tesmeņa aizm. augst., Tesmeņa aizm. plat., Tesmeņa turētājsaite, Tesmeņa dziļums, Priekšējo pupu izviet., Aizm. pupu izviet., Pupu garums.

Māte: REGAN-DANHOF M CRIMSON-ET 86

310 3 365 15894 Izslaukums kg 4.4 706 Tauki kg 3.2% 516 Olbv kg

MM: REGAN-DANHOF JEDI CASHMERE 88

204 2 365 15508 Izslaukums kg 4.1 636 Tauki kg 3.2 496 Olbv kg

Meitu produktivitāte: kg T: % O: %

CDCB/HA vērtējums 12-23

PP tipam: 1.84



TS: 1.40 K un N sal: 0.92 TPI: 2826 87% Tic.

Table with 2 columns: Trait, Value. Rows include Augums, Spēcīgums, Ķermeņa dziļums, Piena tips, Krustu platumš, Krustu silpums, Pakaklājas sānskatā, Pakaklājas no aizmugures, Nagu leņķis, Kāju un nagu vērtējums, Tesmeņa priekš. slēgums, Tesmeņa aizm. augst., Tesmeņa aizm. plat., Tesmeņa turētājsaite, Tesmeņa dziļums, Priekšējo pupu izviet., Aizm. pupu izviet., Pupu garums.

Māte: SANDY-VALLEY COTTON-ET 82

111 2 180 6314 Izslaukums kg 270 Tauki kg % 200 Olbv kg

MM: SANDY-VALLEY CALICO-ET 90

400 2 305 13762 Izslaukums kg 4.3 588 Tauki kg 3.2 440 Olbv kg

Meitu produktivitāte: 13333 kg T: 4.5% O: 3.3%

CDCB/HA vērtējums 12-23

PP tipam: 1.94



TS: 1.29 K un N sal: 1.27 TPI: 2940 99% Tic.

Table with 2 columns: Trait, Value. Rows include Augums, Spēcīgums, Ķermeņa dziļums, Piena tips, Krustu platumš, Krustu silpums, Pakaklājas sānskatā, Pakaklājas no aizmugures, Nagu leņķis, Kāju un nagu vērtējums, Tesmeņa priekš. slēgums, Tesmeņa aizm. augst., Tesmeņa aizm. plat., Tesmeņa turētājsaite, Tesmeņa dziļums, Priekšējo pupu izviet., Aizm. pupu izviet., Pupu garums.

Māte: PLAIN-KNOLL LEGNDRY 1551-ET 86

401 3 305 13952 Izslaukums kg 5 697 Tauki kg 3.8% 526 Olbv kg

MM: PLAIN-KNOLL JOSUPER 794-ET 85

404 3 365 17663 Izslaukums kg 4.1 720 Tauki kg 3.4 599 Olbv kg

Meitu produktivitāte: 13899 kg T: 4.6% O: 3.4%

CDCB/HA vērtējums 12-23

PP tipam: 1.35



TS: 0.61 K un N sal: 0.72 TPI: 2992 86% Tic.

Table with 2 columns: Trait, Value. Rows include Augums, Spēcīgums, Ķermeņa dziļums, Piena tips, Krustu platumš, Krustu silpums, Pakaklājas sānskatā, Pakaklājas no aizmugures, Nagu leņķis, Kāju un nagu vērtējums, Tesmeņa priekš. slēgums, Tesmeņa aizm. augst., Tesmeņa aizm. plat., Tesmeņa turētājsaite, Tesmeņa dziļums, Priekšējo pupu izviet., Aizm. pupu izviet., Pupu garums.



62170 CUMULUS

14HO15932 WINSTAR CONWAY CUMULUS-ET

HH2T HH3T HH4T HH5T HH6T HHMT

CONWAY X LIONEL X MEDLEY

Beta kazeins: A2A2 Kappa kazeins: BB

CDCB vērtējums 12-23
meitas ganāmp.



Peļņas indekss dolāros	1126
PP pianam	1581
PP tauki %/mārc	0.22/127
PP olbv. %/mārc	0.08/73
Ticamība	93
Barības efekt.izm.indekss	342
Produktīvā dzīve	4.4
Somatiskās šūnas	2.82
Auglības indekss	-0.5
MAK	-1.2
VAK	-1.8
VAV/Ticamība	2.8/93
GVIS	-85
HHPS	1212

CDCB/HA vērtējums 12-23

PP tipam: 1.03



Augums	iss	0.91
Spēcīgums	šāurs	0.43
Ķermeņa dziļums	sekls	0.71
Piena tips	rupjš	1.94
Krustu platumš	šauri	0.78
Krustu slīpums	augsti s. kauli	-0.13
Pakalķājas sānskatā	stāvas	1.42
Pakalķājas no aizmugures	pap.uz.iekšū	0.99
Nagu lenķis	zems	0.26
Kāju un nagu vērtējums	zems	0.73
Tesmeņa priekš. slēgums	nokarens	0.75
Tesmeņa aizm. augst.	zems	1.05
Tesmeņa aizm. plat.	šāurs	1.40
Tesmeņa turētājsaite	vāja	-0.21
Tesmeņa dziļums	nokarens	0.03
Priekšējo pupu izviet.	plaši	-0.08
Aizm. pupu izviet.	plaši	-0.42
Pupu garums	īsi	0.02

meitas ganāmp.

81% Tic.

62171 DOWNTOWN

7HO14306 KINGS-RANSOM H DOWNTOWN-ET

HH1T HH2T HH3T HH4T HH5T HH6T HHMT

HELIX X KINGBOY X IOTA

Beta kazeins: A2A2 Kappa kazeins: AB

CDCB vērtējums 12-23
491 meitas 99 ganāmp.



Peļņas indekss dolāros	587
PP pianam	1659
PP tauki %/mārc	0.03/72
PP olbv. %/mārc	-0.02/47
Ticamība	96
Barības efekt.izm.indekss	200
Produktīvā dzīve	1.8
Somatiskās šūnas	2.90
Auglības indekss	-0.7
MAK	-0.9
VAK	
VAV/Ticamība	1.9/96
GVIS	11
HHPS	618

CDCB/HA vērtējums 12-23

PP tipam: 0.84



Augums	iss	0.91
Spēcīgums	šāurs	0.18
Ķermeņa dziļums	sekls	0.33
Piena tips	rupjš	0.82
Krustu platumš	šauri	0.15
Krustu slīpums	augsti s. kauli	-0.52
Pakalķājas sānskatā	stāvas	1.33
Pakalķājas no aizmugures	pap.uz.iekšū	-0.98
Nagu lenķis	zems	-0.16
Kāju un nagu vērtējums	zems	-0.57
Tesmeņa priekš. slēgums	nokarens	0.74
Tesmeņa aizm. augst.	zems	0.70
Tesmeņa aizm. plat.	šāurs	0.80
Tesmeņa turētājsaite	vāja	0.50
Tesmeņa dziļums	nokarens	1.00
Priekšējo pupu izviet.	plaši	0.20
Aizm. pupu izviet.	plaši	0.24
Pupu garums	īsi	0.15

110 meitas 33 ganāmp.

92% Tic.

62292 DURAN

250HO14713 LEANINGHOUSE DURAN-ET

HH3T HH4T HH6T HHMT

HOUSE X JEDI X BUTLER

Beta kazeins: A2A2 Kappa kazeins: BB

CDCB vērtējums 12-23
851 meitas 333 ganāmp.



Peļņas indekss dolāros	656
PP pianam	1886
PP tauki %/mārc	-0.03/64
PP olbv. %/mārc	0.02/65
Ticamība	79
Barības efekt.izm.indekss	215
Produktīvā dzīve	2.2
Somatiskās šūnas	2.76
Auglības indekss	-0.7
MAK	-1.4
VAK	
VAV/Ticamība	2.2/79
GVIS	65
HHPS	701

CDCB/HA vērtējums 12-23

PP tipam: 1.87



Augums	iss	0.93
Spēcīgums	šāurs	0.43
Ķermeņa dziļums	sekls	0.75
Piena tips	rupjš	2.34
Krustu platumš	šauri	0.87
Krustu slīpums	augsti s. kauli	0.73
Pakalķājas sānskatā	stāvas	-1.94
Pakalķājas no aizmugures	pap.uz.iekšū	0.83
Nagu lenķis	zems	0.79
Kāju un nagu vērtējums	zems	0.77
Tesmeņa priekš. slēgums	nokarens	1.44
Tesmeņa aizm. augst.	zems	2.51
Tesmeņa aizm. plat.	šāurs	3.22
Tesmeņa turētājsaite	vāja	1.51
Tesmeņa dziļums	nokarens	0.39
Priekšējo pupu izviet.	plaši	0.69
Aizm. pupu izviet.	plaši	1.10
Pupu garums	īsi	-0.31

798 meitas 320 ganāmp.

85% Tic.

62194 ESQUIRE

7HO15937 SANDY-VALLEY ESQUIRE-ET

HH6T HHMT

TAOS X BRASS X APPRENTICE* RC

Beta kazeins: A2A2 Kappa kazeins: AB

CDCB vērtējums 12-23
meitas ganāmp.



Peļņas indekss dolāros	952
PP pianam	2069
PP tauki %/mārc	-0.05/64
PP olbv. %/mārc	0.02/69
Ticamība	93
Barības efekt.izm.indekss	229
Produktīvā dzīve	6.5
Somatiskās šūnas	2.61
Auglības indekss	0.9
MAK	0.8
VAK	-1.5
VAV/Ticamība	2.9/93
GVIS	78
HHPS	1017

CDCB/HA vērtējums 12-23

PP tipam: 2.03



Augums	iss	1.25
Spēcīgums	šāurs	0.39
Ķermeņa dziļums	sekls	0.27
Piena tips	rupjš	1.21
Krustu platumš	šauri	0.53
Krustu slīpums	augsti s. kauli	0.10
Pakalķājas sānskatā	stāvas	-0.14
Pakalķājas no aizmugures	pap.uz.iekšū	1.50
Nagu lenķis	zems	1.05
Kāju un nagu vērtējums	zems	1.32
Tesmeņa priekš. slēgums	nokarens	1.97
Tesmeņa aizm. augst.	zems	2.19
Tesmeņa aizm. plat.	šāurs	2.08
Tesmeņa turētājsaite	vāja	1.25
Tesmeņa dziļums	nokarens	2.06
Priekšējo pupu izviet.	plaši	1.16
Aizm. pupu izviet.	plaši	1.43
Pupu garums	īsi	0.01

meitas ganāmp.

81% Tic.

Māte: WINSTAR LIONEL 5891-ET 85

204 3 365 14152 Izslaukums kg 5.2 741 Tauki kg 3.4% 485 Olbv kg

MM: WINSTAR MEDLEY 4365-ET 85

311 3 365 12451 Izslaukums kg 4.9 613 Tauki kg 3.8 478 Olbv kg

Meitu produktivitāte: kg T: % O: %

Māte: KINGS-RANSOM KB DELICATE-ET 93

403 3 305 16143 Izslaukums kg 3.7 591 Tauki kg 2.8% 450 Olbv kg

MM: KINGS-RANSOM IT DISTINCT-ET 88

405 3 337 16456 Izslaukums kg 3.6 592 Tauki kg 2.9 474 Olbv kg

Meitu produktivitāte: 13392 kg T: 4% O: 3.1%

Māte: LL-M-DAIRY JEDI DYSIS 91

204 2 365 13086 Izslaukums kg 3 394 Tauki kg 3.2% 424 Olbv kg

MM: LL-M-DAIRY BUTLER DUSTY-ET 91

610 2 279 12660 Izslaukums kg 3.8 485 Tauki kg 3 374 Olbv kg

Meitu produktivitāte: kg T: % O: %

Māte: SANDY-VALLEY ESCANABA-ET 91

202 3 365 17010 Izslaukums kg 3.8 653 Tauki kg 3.1% 528 Olbv kg

MM: SANDY-VALLEY APNTC EPIE-ET 85

200 2 305 12460 Izslaukums kg 4.3 531 Tauki kg 3.1 391 Olbv kg

Meitu produktivitāte: kg T: % O: %



62028 EVERYHOUR

7HO15606 SANDY-VALLEY EVERYHOUR-ET

HH4T HH5T HH6T HHWT

HEROIC X REASON X RUBICON

Beta kazeins: A1A2 Kappa kazeins: AB

CDCB vērtējums 12-23
meitas ganāmp.

Pelņas indekss dolāros	896
PP pienam	1124
PP tauki %/mārc	0.12/77
PP olbv. %/mārc	0.03/45
Ticamība	96
Barības efekt.izm.indekss	217
Produktīvā dzīve	5.7
Somatiskās šūnas	2.65
Auglības indekss	-0.3
MAK	-0.9
VAK	0.5
VAV/Ticamība	2.2/96
GVIS	130
HHPS	956

CDCB/HA vērtējums 12-23

PP tipam: 1.00



meitas ganāmp. TS: 1.47 K un N sal: 0.48 TPI: 2824 81% Tic.

Augums	Iss	-0.08	garš
Spēcīgums	šaurš	-1.26	plats
Ķermeņa dziļums	sekis	-0.91	dziļš
Piena tips	rupjš	0.77	ļenkšs
Krustu platums	šauri	-0.77	plati
Krustu slīpums	augsti s. kauli	-1.80	slīpi
Pakalķājas sānskatā	stāvas	0.58	zobenveida
Pakalķājas no aizmugures	pap. uz iekšu	-0.12	taisnas
Nagu leņķis	zems	0.47	stāvs
Kāju un nagu vērtējums	zems	0.69	augsts
Tesmeņa priekš. slēgums	nokarens	1.46	labi pieslēgts
Tesmeņa aizm. augst.	zems	1.80	augsts
Tesmeņa aizm. plat.	šaurš	1.02	plats
Tesmeņa turētājsaite	vāja	0.56	stingra
Tesmeņa dziļums	nokarens	1.77	augsts
Priekšējo pupu izviet.	plaši	0.49	cieši
Aizm. pupu izviet.	plaši	0.63	cieši
Pupu garums	īsi	0.81	gari



EXODUS

250HO14702 KERNDTWAY EXODUS-ET

HH3T HH4T HH6T

REASON X HEISENBERG X SUPERSIRE

Beta kazeins: A2A2 Kappa kazeins: BB

CDCB vērtējums 12-23
390 meitas 198 ganāmp.

Pelņas indekss dolāros	731
PP pienam	942
PP tauki %/mārc	0.10/64
PP olbv. %/mārc	0.06/47
Ticamība	80
Barības efekt.izm.indekss	176
Produktīvā dzīve	4.5
Somatiskās šūnas	2.64
Auglības indekss	0.6
MAK	0.1
VAK	
VAV/Ticamība	3.2/80
GVIS	161
HHPS	874

CDCB/HA vērtējums 12-23

PP tipam: 1.48



meitas ganāmp. TS: 0.89 K un N sal: -0.19 TPI: 2740 86% Tic.

Augums	Iss	2.24	garš
Spēcīgums	šaurš	0.79	plats
Ķermeņa dziļums	sekis	1.33	dziļš
Piena tips	rupjš	1.53	ļenkšs
Krustu platums	šauri	0.37	plati
Krustu slīpums	augsti s. kauli	-0.21	slīpi
Pakalķājas sānskatā	stāvas	-0.21	zobenveida
Pakalķājas no aizmugures	pap. uz iekšu	0.11	taisnas
Nagu leņķis	zems	1.03	stāvs
Kāju un nagu vērtējums	zems	0.30	augsts
Tesmeņa priekš. slēgums	nokarens	1.28	labi pieslēgts
Tesmeņa aizm. augst.	zems	1.49	augsts
Tesmeņa aizm. plat.	šaurš	1.37	plats
Tesmeņa turētājsaite	vāja	1.15	stingra
Tesmeņa dziļums	nokarens	1.54	augsts
Priekšējo pupu izviet.	plaši	0.89	cieši
Aizm. pupu izviet.	plaši	-0.39	cieši
Pupu garums	īsi	0.20	gari



62211 FORBES

14HO14964 MELARRY SSI RENGDFORBES-ET

HH3T HH4T HH5T HH6T HHWT

RENEGADE X FRAZZLED X BALISTO

Beta kazeins: A2A2 Kappa kazeins: BB

CDCB vērtējums 12-23
350 meitas 46 ganāmp.

Pelņas indekss dolāros	774
PP pienam	359
PP tauki %/mārc	0.25/85
PP olbv. %/mārc	0.09/37
Ticamība	97
Barības efekt.izm.indekss	191
Produktīvā dzīve	5.4
Somatiskās šūnas	2.54
Auglības indekss	-0.2
MAK	-0.8
VAK	
VAV/Ticamība	3.0/97
GVIS	176
HHPS	919

CDCB/HA vērtējums 12-23

PP tipam: 0.67



meitas ganāmp. TS: 0.89 K un N sal: 0.98 TPI: 2758 93% Tic.

Augums	Iss	0.29	garš
Spēcīgums	šaurš	0.36	plats
Ķermeņa dziļums	sekis	-0.26	dziļš
Piena tips	rupjš	-0.51	ļenkšs
Krustu platums	šauri	-0.03	plati
Krustu slīpums	augsti s. kauli	1.14	slīpi
Pakalķājas sānskatā	stāvas	-1.14	zobenveida
Pakalķājas no aizmugures	pap. uz iekšu	1.41	taisnas
Nagu leņķis	zems	1.28	stāvs
Kāju un nagu vērtējums	zems	0.86	augsts
Tesmeņa priekš. slēgums	nokarens	1.57	labi pieslēgts
Tesmeņa aizm. augst.	zems	0.92	augsts
Tesmeņa aizm. plat.	šaurš	0.49	plats
Tesmeņa turētājsaite	vāja	0.07	stingra
Tesmeņa dziļums	nokarens	1.26	augsts
Priekšējo pupu izviet.	plaši	0.57	cieši
Aizm. pupu izviet.	plaši	0.43	cieši
Pupu garums	īsi	0.54	gari



61991 HARPER

7HO15472 VANDEN-BERGE NOWS HARPER-ET

HH2T HH3T HH4T HH5T HH6T HHWT

RENEGADE X HOTLINE X RUBICON

Beta kazeins: A1A2 Kappa kazeins: BB

CDCB vērtējums 12-23
meitas ganāmp.

Pelņas indekss dolāros	809
PP pienam	889
PP tauki %/mārc	0.28/115
PP olbv. %/mārc	0.07/48
Ticamība	97
Barības efekt.izm.indekss	273
Produktīvā dzīve	1.7
Somatiskās šūnas	2.93
Auglības indekss	-1.3
MAK	-1.5
VAK	1.3
VAV/Ticamība	1.8/97
GVIS	-193
HHPS	891

CDCB/HA vērtējums 12-23

PP tipam: 1.52



meitas ganāmp. TS: 1.39 K un N sal: 1.17 TPI: 2845 81% Tic.

Augums	Iss	1.32	garš
Spēcīgums	šaurš	0.50	plats
Ķermeņa dziļums	sekis	0.46	dziļš
Piena tips	rupjš	1.30	ļenkšs
Krustu platums	šauri	0.42	plati
Krustu slīpums	augsti s. kauli	-0.16	slīpi
Pakalķājas sānskatā	stāvas	0.70	zobenveida
Pakalķājas no aizmugures	pap. uz iekšu	2.08	taisnas
Nagu leņķis	zems	1.14	stāvs
Kāju un nagu vērtējums	zems	1.19	augsts
Tesmeņa priekš. slēgums	nokarens	1.64	labi pieslēgts
Tesmeņa aizm. augst.	zems	1.94	augsts
Tesmeņa aizm. plat.	šaurš	2.30	plats
Tesmeņa turētājsaite	vāja	0.70	stingra
Tesmeņa dziļums	nokarens	1.14	augsts
Priekšējo pupu izviet.	plaši	0.80	cieši
Aizm. pupu izviet.	plaši	0.89	cieši
Pupu garums	īsi	0.74	gari





62060 HARRISENNA

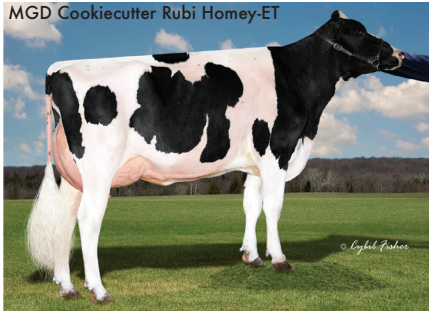
7HO15721 COOKIECUTTER HARRISENNA-ET TR TP TC TY TV TL TD HH1T HH2T

HH3T HH4T HH5T HH6T HH7T

MAXIMUS X REASON X RUBICON
Beta kazeins: A1A2 Kappa kazeins: AA

CDCB vērtējums 12-23
meitas ganāmp.

MGD Cookiecutter Rubi Homey-ET



Pelņas indekss dolāros	901
PP pienam	1107
PP tauki %/mārc	0.17/92
PP olbv. %/mārc	0.07/55
Ticamība	98
Barības efekt. izm. indekss	249
Produktīvā dzīve	4.1
Somatiskās sūnas	2.74
Auglības indekss	-1.0
MAK	-1.6
VAK	-1.5
VAV/Ticamība	1.5/98
GVIS	102
HHPS	929

CDCB/HA vērtējums 12-23

PP tipam: 1.90



Māte: COOKIECUTTER HOPELYNN-ET 90
410 3 311 15867 Izslaukums kg 4.9 779 Tauki kg 3.7% 582 Olbv kg

MM: COOKIECUTTER RUBI HOMEY-ET 91
604 3 292 12283 Izslaukums kg 4.5 555 Tauki kg 3.6 439 Olbv kg

Meitu produktivitāte: kg T: % O: %

meitas ganāmp.

TS: 1.82 K un N sal: 0.64 TPI: 2910 82% Tic.

Augums	īss	1.48	garš
Spēcīgums	šaurš	0.12	plats
Ķermeņa dziļums	sekis	0.65	dziļš
Piena tips	rupjš	1.90	ļeņķiskš
Krustu platumš	šaurš	0.22	platš
Krustu silpums	augstš s. kauļš	-0.26	slipš
Pakajkājās sānskatā	stāvas	-0.15	zobenveida
Pakajkājās no aizmugures	pap. uz iekšu	0.71	taisnas
Nagu ļeņķis	zems	1.47	stāvs
Kāju un nagu vērtējums	zems	0.92	augstš
Tesmeņa priekš. slēgums	nokarens	2.17	labi pieslēgts
Tesmeņa aizm. augst.	zems	3.03	augstš
Tesmeņa aizm. plat.	šaurš	2.76	plats
Tesmeņa turētājsaite	vāja	0.99	stingra
Tesmeņa dziļums	nokarens	0.99	augstš
Priekšējo pupu izviet.	plaši	1.16	cieši
Aizm. pupu izviet.	plaši	1.07	cieši
Pupu garums	īsi	1.23	gari



62260 HAVEFUN-RED

250HO16537 AOT HAVEFUN-RED-ET TR TP TC TY TV TL TD HH1T HH2T HH3T HH4T HH5T HH6T HH7T

RANGER-RED X MARK *RC X SALVATORE RC

Beta kazeins: A2A2 Kappa kazeins: BB

CDCB vērtējums 12-23
meitas ganāmp.

MGGD Cookiecutter Ssire Has-ET



Pelņas indekss dolāros	868
PP pienam	996
PP tauki %/mārc	0.15/83
PP olbv. %/mārc	0.01/34
Ticamība	62
Barības efekt. izm. indekss	190
Produktīvā dzīve	6.3
Somatiskās sūnas	2.75
Auglības indekss	0.7
MAK	0.4
VAK	0.4
VAV/Ticamība	1.9/62
GVIS	101
HHPS	880

CDCB/HA vērtējums 12-23

PP tipam: 1.58



Māte: AOT MARK HUCKLEBERRY-RED-ET
Izslaukums kg Tauki kg % Olbv kg

MM: AOT SALVATORE HICCUP-ET 88
404 3 314 17413 Izslaukums kg 3.7 648 Tauki kg 3.1 538 Olbv kg

Meitu produktivitāte: kg T: % O: %

meitas ganāmp.

TS: 1.61 K un N sal: 1.31 TPI: 2872 78% Tic.

Augums	īss	0.48	garš
Spēcīgums	šaurš	-0.10	plats
Ķermeņa dziļums	sekis	-0.07	dziļš
Piena tips	rupjš	0.98	ļeņķiskš
Krustu platumš	šaurš	0.16	platš
Krustu silpums	augstš s. kauļš	-0.07	slipš
Pakajkājās sānskatā	stāvas	0.97	zobenveida
Pakajkājās no aizmugures	pap. uz iekšu	1.23	taisnas
Nagu ļeņķis	zems	1.19	stāvs
Kāju un nagu vērtējums	zems	1.37	augstš
Tesmeņa priekš. slēgums	nokarens	1.89	labi pieslēgts
Tesmeņa aizm. augst.	zems	2.96	augstš
Tesmeņa aizm. plat.	šaurš	1.81	plats
Tesmeņa turētājsaite	vāja	0.01	stingra
Tesmeņa dziļums	nokarens	1.34	augstš
Priekšējo pupu izviet.	plaši	0.85	cieši
Aizm. pupu izviet.	plaši	0.16	cieši
Pupu garums	īsi	0.14	gari

62061 HYPNOTIC

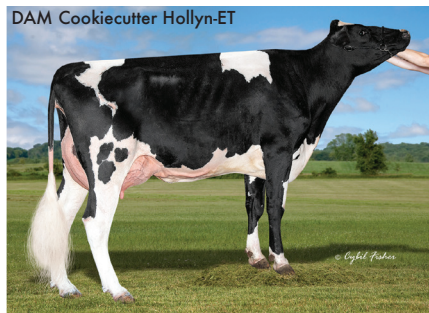
250HO15958 COOKIECUTTER HYPNOTIC-ET TR TP TC TY TV TL TD HH1T HH2T HH3T

HH4T HH5T HH6T HH7T

MOONSHINER X RENEGADE X SLAMDUNK
Beta kazeins: A2A2 Kappa kazeins: AB

CDCB vērtējums 12-23
meitas ganāmp.

DAM Cookiecutter Hollyn-ET



Pelņas indekss dolāros	962
PP pienam	1665
PP tauki %/mārc	0.02/69
PP olbv. %/mārc	0.03/62
Ticamība	93
Barības efekt. izm. indekss	235
Produktīvā dzīve	5.9
Somatiskās sūnas	2.71
Auglības indekss	0.8
MAK	0.4
VAK	0.6
VAV/Ticamība	2.3/93
GVIS	238
HHPS	1080

CDCB/HA vērtējums 12-23

PP tipam: 2.15



Māte: COOKIECUTTER HOLLYN-ET

200 3 133 4890 Izslaukums kg 175 Tauki kg % 147 Olbv kg

MM: COOKIECUTTER SLM HOPLITE-ET 88
411 3 297 15272 Izslaukums kg 4.1 624 Tauki kg 3.1 475 Olbv kg

Meitu produktivitāte: kg T: % O: %

meitas ganāmp.

TS: 1.99 K un N sal: 0.79 TPI: 2987 81% Tic.

Augums	īss	1.42	garš
Spēcīgums	šaurš	0.35	plats
Ķermeņa dziļums	sekis	0.58	dziļš
Piena tips	rupjš	1.58	ļeņķiskš
Krustu platumš	šaurš	0.88	platš
Krustu silpums	augstš s. kauļš	-0.81	slipš
Pakajkājās sānskatā	stāvas	1.06	zobenveida
Pakajkājās no aizmugures	pap. uz iekšu	0.76	taisnas
Nagu ļeņķis	zems	1.14	stāvs
Kāju un nagu vērtējums	zems	1.14	augstš
Tesmeņa priekš. slēgums	nokarens	2.50	labi pieslēgts
Tesmeņa aizm. augst.	zems	2.45	augstš
Tesmeņa aizm. plat.	šaurš	2.11	plats
Tesmeņa turētājsaite	vāja	1.06	stingra
Tesmeņa dziļums	nokarens	2.31	augstš
Priekšējo pupu izviet.	plaši	1.25	cieši
Aizm. pupu izviet.	plaši	1.51	cieši
Pupu garums	īsi	-0.11	gari



62081 LIONEL

7HO14454 MR T-SPRUCE FRAZZ LIONEL-ET TR TP TC TY TV TL TD HH1T HH2T HH3T

HH4T HH5T HH6T HH7T

FRAZZLED X MONTROSS X SUPERSIRE
Beta kazeins: A2A2 Kappa kazeins: AA

CDCB vērtējums 12-23
4458 meitas 244 ganāmp.

Jenny-Lou-KJ Lionel Aimee



Pelņas indekss dolāros	1173
PP pienam	3255
PP tauki %/mārc	0.07/148
PP olbv. %/mārc	-0.03/92
Ticamība	99
Barības efekt. izm. indekss	415
Produktīvā dzīve	2.6
Somatiskās sūnas	2.84
Auglības indekss	-2.5
MAK	-4.5
VAK	0.4
VAV/Ticamība	2.5/99
GVIS	-44
HHPS	1107

CDCB/HA vērtējums 12-23

PP tipam: 0.48



Māte: NO-FLA MONTROSS 42446-ET

403 3 349 9498 Izslaukums kg 4 380 Tauki kg 3% 283 Olbv kg

MM: NO-FLA SUPERSIRE 36090-ET 85
309 3 305 14379 Izslaukums kg 3.5 498 Tauki kg 3.1 451 Olbv kg

Meitu produktivitāte: 13894 kg T: 4.3% O: 3.3%

609 meitas 77 ganāmp.

TS: 0.82 K un N sal: -0.90 TPI: 3042 99% Tic.

Augums	īss	0.17	garš
Spēcīgums	šaurš	0.18	plats
Ķermeņa dziļums	sekis	0.12	dziļš
Piena tips	rupjš	2.39	ļeņķiskš
Krustu platumš	šaurš	1.21	platš
Krustu silpums	augstš s. kauļš	-0.80	slipš
Pakajkājās sānskatā	stāvas	0.13	zobenveida
Pakajkājās no aizmugures	pap. uz iekšu	-0.91	taisnas
Nagu ļeņķis	zems	-1.04	stāvs
Kāju un nagu vērtējums	zems	-0.74	augstš
Tesmeņa priekš. slēgums	nokarens	0.24	labi pieslēgts
Tesmeņa aizm. augst.	zems	1.67	augstš
Tesmeņa aizm. plat.	šaurš	3.12	plats
Tesmeņa turētājsaite	vāja	-0.43	stingra
Tesmeņa dziļums	nokarens	-1.25	augstš
Priekšējo pupu izviet.	plaši	-0.06	cieši
Aizm. pupu izviet.	plaši	0.46	cieši
Pupu garums	īsi	-0.15	gari



62062 MAGNUM

7HO15839 OCD ALPHABET MAGNUM-ET

HH4T HH5T HH6T HMWT

ALPHABET X JARED X BURLEY

Beta kazeins: A2A2 Kappa kazeins: AA

CDCB vērtējums 12-23
meitas ganāmp.

Pelņas indekss dolāros	957
PP pienam	2153
PP tauki %/mārc	0.09/110
PP olbv./mārc	0.00/66
Ticamība	98
Barības efekt.izm.indekss	286
Produktīvā dzīve	3.4
Somatiskās šūnas	2.99
Auglības indekss	0.3
MAK	-0.5
VAK	0.7
VAV/Ticamība	1.9/98
GVIS	-147
HHPS	964



MGGD OCD Delta Menna 34187-ET

CDCB/HA vērtējums 12-23

PP tipam: 1.26



TS: 1.57	K un N sal: 0.05	TPI: 2970	81% Tic.
Augums	īss		0.76 garš
Spēcīgums	šaurš		-0.22 plats
Ķermeņa dziļums	seklš		-0.20 dziļš
Piena tips	rupjš		0.80 lenķisks
Krustu platumš	šauri		0.03 plati
Krustu silpums	augsti s. kauli		-0.30 sīpi
Pakajkājās sānskatā	stāvas		-1.26 zobenveida
Pakajkājās no aizmugures	pap.uz iekšu		-0.26 taisnas
Nagu lenķis	zems		1.54 stāvs
Kāju un nagu vērtējums	zems		0.29 augsts
Tesmeņa priekš. slēgums	nokarens		1.81 labi pieslēgts
Tesmeņa aizm. augst.	zems		2.49 augsts
Tesmeņa aizm. plat.	šaurš		1.76 plats
Tesmeņa turētājsaite	vāja		0.06 stingra
Tesmeņa dziļums	nokarens		1.47 augsts
Priekšējo pupu izviet.	plaši		0.43 cieši
Aizm. pupu izviet.	plaši		0.45 cieši
Pupu garums	īsi		-0.54 gari

62172 MALONE

7HO16263 WET GAMEDAY MALONE-ET

HH5T HH6T HMWT

GAMEDAY X PURSUIT X MATTERS

Beta kazeins: A1A2 Kappa kazeins: AA

CDCB vērtējums 12-23
meitas ganāmp.

Pelņas indekss dolāros	1088
PP pienam	1194
PP tauki %/mārc	0.20/104
PP olbv./mārc	0.06/54
Ticamība	74
Barības efekt.izm.indekss	268
Produktīvā dzīve	6.4
Somatiskās šūnas	2.64
Auglības indekss	1.1
MAK	0.2
VAK	2.0
VAV/Ticamība	1.5/74
GVIS	161
HHPS	1144



MGGD OCD Delta Menna 34187-ET

CDCB/HA vērtējums 12-23

PP tipam: 1.29



TS: 1.52	K un N sal: 0.25	TPI: 3051	80% Tic.
Augums	īss		0.64 garš
Spēcīgums	šaurš		0.57 plats
Ķermeņa dziļums	seklš		0.46 dziļš
Piena tips	rupjš		1.18 lenķisks
Krustu platumš	šauri		1.46 plati
Krustu silpums	augsti s. kauli		0.29 sīpi
Pakajkājās sānskatā	stāvas		-0.04 zobenveida
Pakajkājās no aizmugures	pap.uz iekšu		0.50 taisnas
Nagu lenķis	zems		0.70 stāvs
Kāju un nagu vērtējums	zems		0.31 augsts
Tesmeņa priekš. slēgums	nokarens		1.64 labi pieslēgts
Tesmeņa aizm. augst.	zems		1.90 augsts
Tesmeņa aizm. plat.	šaurš		2.45 plats
Tesmeņa turētājsaite	vāja		0.38 stingra
Tesmeņa dziļums	nokarens		0.97 augsts
Priekšējo pupu izviet.	plaši		1.28 cieši
Aizm. pupu izviet.	plaši		1.20 cieši
Pupu garums	īsi		-0.87 gari

61597 MARKSMAN

7HO14316 OCD HELIX MARKSMAN-ET

HH5T HH6T HMWT

HELIX X DELTA X SNOWMOBIL

Beta kazeins: A1A2 Kappa kazeins: AE

CDCB vērtējums 12-23
293 meitas 39 ganāmp.

Pelņas indekss dolāros	750
PP pienam	1750
PP tauki %/mārc	0.06/86
PP olbv./mārc	0.00/53
Ticamība	94
Barības efekt.izm.indekss	249
Produktīvā dzīve	2.2
Somatiskās šūnas	2.94
Auglības indekss	-1.4
MAK	-1.8
VAK	
VAV/Ticamība	2.3/94
GVIS	-129
HHPS	762



DAM OCD Delta Menna 34187-ET

CDCB/HA vērtējums 12-23

PP tipam: 0.97



TS: 0.64	K un N sal: 0.08	TPI: 2671	90% Tic.
Augums	īss		0.39 garš
Spēcīgums	šaurš		0.61 plats
Ķermeņa dziļums	seklš		0.85 dziļš
Piena tips	rupjš		1.01 lenķisks
Krustu platumš	šauri		-0.09 plati
Krustu silpums	augsti s. kauli		-0.81 sīpi
Pakajkājās sānskatā	stāvas		1.46 zobenveida
Pakajkājās no aizmugures	pap.uz iekšu		-0.06 taisnas
Nagu lenķis	zems		0.44 stāvs
Kāju un nagu vērtējums	zems		0.26 augsts
Tesmeņa priekš. slēgums	nokarens		0.52 labi pieslēgts
Tesmeņa aizm. augst.	zems		1.28 augsts
Tesmeņa aizm. plat.	šaurš		1.27 plats
Tesmeņa turētājsaite	vāja		0.47 stingra
Tesmeņa dziļums	nokarens		-0.24 augsts
Priekšējo pupu izviet.	plaši		0.70 cieši
Aizm. pupu izviet.	plaši		0.82 cieši
Pupu garums	īsi		0.89 gari

62164 MAXVILLE

14HO16112 AURORA MAXVILLE-ET

SUPERCHARGE X MEDLEY X EXPRESSO

Beta kazeins: A2A2 Kappa kazeins: BB

CDCB vērtējums 12-23
meitas ganāmp.

Pelņas indekss dolāros	960
PP pienam	1435
PP tauki %/mārc	0.06/74
PP olbv./mārc	0.03/54
Ticamība	89
Barības efekt.izm.indekss	230
Produktīvā dzīve	6.0
Somatiskās šūnas	2.79
Auglības indekss	1.2
MAK	0.5
VAK	0.7
VAV/Ticamība	1.6/89
GVIS	32
HHPS	958



DAM OCD Delta Menna 34187-ET

CDCB/HA vērtējums 12-23

PP tipam: 1.26



TS: 1.60	K un N sal: 0.11	TPI: 2904	81% Tic.
Augums	īss		0.69 garš
Spēcīgums	šaurš		-0.44 plats
Ķermeņa dziļums	seklš		-0.46 dziļš
Piena tips	rupjš		0.90 lenķisks
Krustu platumš	šauri		-0.32 plati
Krustu silpums	augsti s. kauli		0.11 sīpi
Pakajkājās sānskatā	stāvas		-0.88 zobenveida
Pakajkājās no aizmugures	pap.uz iekšu		-0.01 taisnas
Nagu lenķis	zems		0.48 stāvs
Kāju un nagu vērtējums	zems		0.33 augsts
Tesmeņa priekš. slēgums	nokarens		1.92 labi pieslēgts
Tesmeņa aizm. augst.	zems		2.10 augsts
Tesmeņa aizm. plat.	šaurš		2.22 plats
Tesmeņa turētājsaite	vāja		0.18 stingra
Tesmeņa dziļums	nokarens		1.64 augsts
Priekšējo pupu izviet.	plaši		0.41 cieši
Aizm. pupu izviet.	plaši		-0.01 cieši
Pupu garums	īsi		-0.94 gari

Māte: OCD JARED MENNA 52294-ET 86

303 3 319 16071 Izslaukums kg 4.3 695 Tauki kg 3.3% 536 Olbv kg

MM: OCD BURLEY MENNA 41515-ET 86

202 3 345 14946 Izslaukums kg 4.5 677 Tauki kg 3.4 506 Olbv kg

Meitu produktivitāte: kg T: % O: %

Māte: WET PURSUIT MAEVA-ET 85

205 2 365 16044 Izslaukums kg 4.5 723 Tauki kg 3.3% 529 Olbv kg

MM: WET MATTERS MARGIE-ET 86

211 2 365 14256 Izslaukums kg 5 717 Tauki kg 3.5 499 Olbv kg

Meitu produktivitāte: kg T: % O: %

Māte: OCD DELTA MENNA 34187-ET 85

206 3 365 14011 Izslaukums kg 3.7 523 Tauki kg 3.2% 454 Olbv kg

MM: S-S-I SNOWMB MENNA 10054-ET 93

704 3 324 19055 Izslaukums kg 3.6 692 Tauki kg 2.8 539 Olbv kg

Meitu produktivitāte: 13015 kg T: 4.1% O: 3.2%

Māte: AURORA MEDLEY 20864 84

303 3 291 12297 Izslaukums kg 4.6 565 Tauki kg 3.2% 389 Olbv kg

MM: AURORA EXPRESSO 17922-ET 88

401 3 365 18561 Izslaukums kg 4.1 762 Tauki kg 3.3 610 Olbv kg

Meitu produktivitāte: kg T: % O: %



62293 MILKMAN

250H016474 S-SI MONTEVERDI MILKMAN-ET TR TP TC TY TV TL TD HH1T HH2T

HH3T HH4T HH5T HH6T HHMT

MONTEVERDI X MAXIMUS X RENEGADE
Beta kazeins: A2A2 Kappa kazeins: AA

CDCB vērtējums 12-23
meitas ganāmp.

Pelņas indekss dolāros	1072
PP pianam	1136
PP tauki %/mārc	0.23/111
PP olbv. %/mārc	0.07/56
Ticamība	62
Barības efekt.izm.indekss	279
Produktīvā dzīve	5.2
Somatiskās sūnas	2.75
Auglības indekss	0.8
MAK	0.5
VAK	
VAV/Ticamība	1.3/62
GVIS	162
HHPS	1068



MGD S-SI Renegad 8521 10201-ET

CDCB/HA vērtējums 12-23

PP tipam: 1.23



TS: 1.74	K un N sal: 0.49	TPI: 3061	78% Tic.
Augums	īss		-0.22 garš
Spēcīgums	šaurš		-0.67 plats
Ķermeņa dziļums	sekis		-0.56 dziļš
Piena tips	rupjš		1.06 lenķisks
Krustu platums	šauri		0.24 plati
Krustu slīpums	augsti s. kauli		2.05 slīpi
Pakalķājas sānskatā	stāvas		-0.18 zobenveida
Pakalķājas no aizmugures	pap.uz.iekšū		0.11 taisnas
Nagu lenķis	zems		0.49 stāvs
Kāju un nagu vērtējums	zems		0.49 augsts
Tesmeņa priekš. slēgums	nokarens		1.83 labi pieslēgts
Tesmeņa aizm. augst.	zems		2.58 augsts
Tesmeņa aizm. plat.	šaurš		2.24 plats
Tesmeņa turētājsaite	vāja		-0.12 stingra
Tesmeņa dziļums	nokarens		0.70 augsts
Priekšējo pupu izviet.	plaši		0.60 cieši
Aizm. pupu izviet.	plaši		0.37 cieši
Pupu garums	īsi		-0.59 gari

62272 MINKAH

14H015667 AURORA MINKAH-ET TR TP TC TY TV TL TD HMWC HH1T HH2T HH3T HH4T HH5T HH6T

CHAS X MEDLEY X EXPRESSO

Beta kazeins: A2A2 Kappa kazeins: BB

CDCB vērtējums 12-23
meitas ganāmp.

Pelņas indekss dolāros	982
PP pianam	480
PP tauki %/mārc	0.26/93
PP olbv. %/mārc	0.11/47
Ticamība	96
Barības efekt.izm.indekss	239
Produktīvā dzīve	5.6
Somatiskās sūnas	2.61
Auglības indekss	0.9
MAK	0.6
VAK	1.9
VAV/Ticamība	2.0/96
GVIS	144
HHPS	1107



MOUNTAINEER

7H015219 LEANINGHOUSE MOUNTAINEER-ET TR TP TC TY TV TL TD HH1T

HH2T HH3T HH4T HH5T HH6T HHMT

RENEGADE X JEDI X DELTA

Beta kazeins: A2A2 Kappa kazeins: BB

CDCB vērtējums 12-23
168 meitas 24 ganāmp.

Pelņas indekss dolāros	702
PP pianam	680
PP tauki %/mārc	0.12/60
PP olbv. %/mārc	0.07/40
Ticamība	87
Barības efekt.izm.indekss	159
Produktīvā dzīve	5.3
Somatiskās sūnas	2.74
Auglības indekss	1.1
MAK	1.2
VAK	
VAV/Ticamība	2.3/87
GVIS	11
HHPS	854



4th DAM Welcome Mac Peyton-ET

CDCB/HA vērtējums 12-23

PP tipam: 1.07



TS: 1.14	K un N sal: 0.30	TPI: 2702	85% Tic.
Augums	īss		0.57 garš
Spēcīgums	šaurš		-0.05 plats
Ķermeņa dziļums	sekis		-0.39 dziļš
Piena tips	rupjš		0.00 lenķisks
Krustu platums	šauri		-0.50 plati
Krustu slīpums	augsti s. kauli		0.52 slīpi
Pakalķājas sānskatā	stāvas		-0.36 zobenveida
Pakalķājas no aizmugures	pap.uz.iekšū		0.48 taisnas
Nagu lenķis	zems		0.92 stāvs
Kāju un nagu vērtējums	zems		0.35 augsts
Tesmeņa priekš. slēgums	nokarens		1.83 labi pieslēgts
Tesmeņa aizm. augst.	zems		1.10 augsts
Tesmeņa aizm. plat.	šaurš		0.72 plats
Tesmeņa turētājsaite	vāja		0.42 stingra
Tesmeņa dziļums	nokarens		2.01 augsts
Priekšējo pupu izviet.	plaši		0.10 cieši
Aizm. pupu izviet.	plaši		0.10 cieši
Pupu garums	īsi		0.58 gari

62289 NO LIMITS

7H015521 SANDY-VALLEY NO LIMITS-ET TR TP TC TY TV TL TD HH1T HH2T HH3T HH4T

HH5T HH6T HHMT

EISAKU X TOPNOTCH X RUBICON
Beta kazeins: A1A2 Kappa kazeins: AB

CDCB vērtējums 12-23
meitas ganāmp.

Pelņas indekss dolāros	851
PP pianam	1696
PP tauki %/mārc	0.00/66
PP olbv. %/mārc	0.03/63
Ticamība	95
Barības efekt.izm.indekss	214
Produktīvā dzīve	5.5
Somatiskās sūnas	2.84
Auglības indekss	0.5
MAK	-0.5
VAK	-0.8
VAV/Ticamība	2.5/95
GVIS	-126
HHPS	985



4th DAM Pine-Tree Monica Planeta-ET

CDCB/HA vērtējums 12-23

PP tipam: 1.39



TS: 0.87	K un N sal: 0.31	TPI: 2834	81% Tic.
Augums	īss		1.18 garš
Spēcīgums	šaurš		1.01 plats
Ķermeņa dziļums	sekis		0.92 dziļš
Piena tips	rupjš		1.50 lenķisks
Krustu platums	šauri		2.41 plati
Krustu slīpums	augsti s. kauli		-1.82 slīpi
Pakalķājas sānskatā	stāvas		2.19 zobenveida
Pakalķājas no aizmugures	pap.uz.iekšū		0.38 taisnas
Nagu lenķis	zems		-0.71 stāvs
Kāju un nagu vērtējums	zems		0.79 augsts
Tesmeņa priekš. slēgums	nokarens		1.35 labi pieslēgts
Tesmeņa aizm. augst.	zems		1.35 augsts
Tesmeņa aizm. plat.	šaurš		2.10 plats
Tesmeņa turētājsaite	vāja		0.27 stingra
Tesmeņa dziļums	nokarens		0.79 augsts
Priekšējo pupu izviet.	plaši		-0.30 cieši
Aizm. pupu izviet.	plaši		-0.43 cieši
Pupu garums	īsi		0.44 gari

Māte: SANDY-VALLEY T LIMITLESS-ET 85

404 3 300 14406 Izslaukums kg 4.6 669 Tauki kg 3.3% 479 Olbv kg

MM: SANDY-VALLEY RBCN LOGAN-ET 90

310 2 305 14070 Izslaukums kg 4.9 695 Tauki kg 3.5 491 Olbv kg

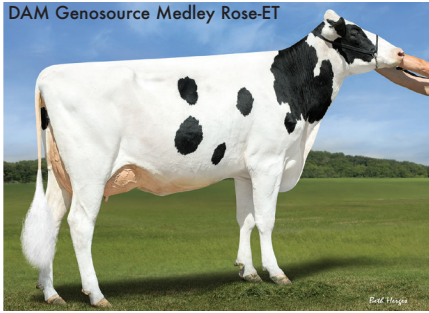
Meitu produktivitāte: kg T: % O: %

62193 ORBIT

7HO15496 S-S-I MSU CHALLNGR ORBIT-ET TR TP TC TY TV TL TD HMWC HH1T HH2T

HH3T HH4T HH5T HH6T

CHALLENGER X MEDLEY X DELTA
Beta kazeins: A2A2 Kappa kazeins: BB



CDCB vārtējums 12-23 meitas ganāmp.

Pelņas indekss dolāros	833
PP pienam	1233
PP tauki %/mārc	0.07/68
PP olbv./mārc	0.02/44
Ticamība	88
Barības efekts izm. indekss	174
Produktīvā dzīve	6.4
Somatiskās sūnas	2.72
Auglības indekss	1.4
MAK	1.3
VAK	
VAV/Ticamība	1.8/88
GVIS	222
HHPS	956

CDCB/HA vārtējums 12-23

PP tipam: 1.00



meitas ganāmp.

TS: 1.65	K un N sal: 0.38	TPI: 2837	81% Tic.
Augums	īss		0.10 garš
Spēcīgums	šaurš		0.03 plats
Ķermeņa dziļums	sekšs		-0.66 dziļš
Piena tips	rupjš		-0.54 lenķisks
Krustu platumš	šaurš		0.03 plati
Krustu slīpums	augsti s. kauļi		0.15 slīpi
Pakajkājas sānskatā	stāvas		-0.01 zobenveida
Pakajkājas no aizmugures	pap.uz.iekšū		0.17 taisnas
Nagu lenķis	zems		0.28 stāvs
Kāju un nagu vārtējums	zems		0.44 augsts
Tesmeņa priekš. slēgums	nokarens		2.57 labi pieslēgts
Tesmeņa aizm. augst.	zems		1.99 augsts
Tesmeņa aizm. plat.	šaurš		1.54 plats
Tesmeņa turētājsaite	vāja		-0.22 stingra
Tesmeņa dziļums	nokarens		1.78 augsts
Priekšējo pupu izvīet.	plaši		-0.31 cieši
Aizm. pupu izvīet.	plaši		-0.62 cieši
Pupu garums	īsi		-0.22 gari



ORGANIC

14HO16393 PINE-TREE ORGANIC-ET TR TP TC TY TV TL TD HH1T HH2T HH3T HH4T HH5T HH6T

HMWT

MASSEY X PURSUIT X ACHIEVER
Beta kazeins: A2A2 Kappa kazeins: BB



CDCB vārtējums 12-23 meitas ganāmp.

Pelņas indekss dolāros	1159
PP pienam	516
PP tauki %/mārc	0.19/73
PP olbv./mārc	0.10/44
Ticamība	73
Barības efekts izm. indekss	223
Produktīvā dzīve	9.8
Somatiskās sūnas	2.53
Auglības indekss	3.7
MAK	3.4
VAK	
VAV/Ticamība	1.8/73
GVIS	301
HHPS	1236

CDCB/HA vārtējums 12-23

PP tipam: 0.23



meitas ganāmp.

TS: 1.00	K un N sal: -0.22	TPI: 2994	79% Tic.
Augums	īss		-0.25 garš
Spēcīgums	šaurš		-1.14 plats
Ķermeņa dziļums	sekšs		-1.21 dziļš
Piena tips	rupjš		0.30 lenķisks
Krustu platumš	šaurš		-0.21 plati
Krustu slīpums	augsti s. kauļi		0.11 slīpi
Pakajkājas sānskatā	stāvas		0.51 zobenveida
Pakajkājas no aizmugures	pap.uz.iekšū		-0.77 taisnas
Nagu lenķis	zems		-0.43 stāvs
Kāju un nagu vārtējums	zems		-0.08 augsts
Tesmeņa priekš. slēgums	nokarens		1.21 labi pieslēgts
Tesmeņa aizm. augst.	zems		0.93 augsts
Tesmeņa aizm. plat.	šaurš		0.44 plats
Tesmeņa turētājsaite	vāja		0.12 stingra
Tesmeņa dziļums	nokarens		1.63 augsts
Priekšējo pupu izvīet.	plaši		-0.11 cieši
Aizm. pupu izvīet.	plaši		-0.10 cieši
Pupu garums	īsi		-0.15 gari



62316 PAZZLE

250HO16115 SIEMERS RZ PAZZLE 34954-ET TR TP TC TY TV TL TD HH1T HH2T HH3T

HH4T HH5T HH6T HMWT

ROZLINE X DELTA-LAMBDA X DENVER
Beta kazeins: A2A2 Kappa kazeins: BB



CDCB vārtējums 12-23 meitas ganāmp.

Pelņas indekss dolāros	867
PP pienam	605
PP tauki %/mārc	0.24/92
PP olbv./mārc	0.10/47
Ticamība	96
Barības efekts izm. indekss	220
Produktīvā dzīve	4.8
Somatiskās sūnas	2.76
Auglības indekss	0.6
MAK	0.4
VAK	-0.2
VAV/Ticamība	2.4/96
GVIS	11
HHPS	1039

CDCB/HA vārtējums 12-23

PP tipam: 3.26



meitas ganāmp.

TS: 2.93	K un N sal: 1.86	TPI: 3058	81% Tic.
Augums	īss		1.77 garš
Spēcīgums	šaurš		1.68 plats
Ķermeņa dziļums	sekšs		1.60 dziļš
Piena tips	rupjš		1.50 lenķisks
Krustu platumš	šaurš		2.02 plati
Krustu slīpums	augsti s. kauļi		-1.22 slīpi
Pakajkājas sānskatā	stāvas		-1.00 zobenveida
Pakajkājas no aizmugures	pap.uz.iekšū		2.59 taisnas
Nagu lenķis	zems		2.77 stāvs
Kāju un nagu vārtējums	zems		1.93 augsts
Tesmeņa priekš. slēgums	nokarens		3.70 labi pieslēgts
Tesmeņa aizm. augst.	zems		3.93 augsts
Tesmeņa aizm. plat.	šaurš		3.70 plats
Tesmeņa turētājsaite	vāja		1.70 stingra
Tesmeņa dziļums	nokarens		2.35 augsts
Priekšējo pupu izvīet.	plaši		1.60 cieši
Aizm. pupu izvīet.	plaši		1.55 cieši
Pupu garums	īsi		0.62 gari



62294 RAITON

7HO16174 LARS-ACRES SSI GD RAITON-ET TR TP TC TY TV TL TD HH1T HH2T HH3T

HH4T HH5T HH6T HMWT

GAMEDAY X RENEGADE X SLAMDUNK
Beta kazeins: A1A2 Kappa kazeins: AB



CDCB vārtējums 12-23 meitas ganāmp.

Pelņas indekss dolāros	975
PP pienam	1430
PP tauki %/mārc	0.14/96
PP olbv./mārc	0.04/57
Ticamība	74
Barības efekts izm. indekss	249
Produktīvā dzīve	6.0
Somatiskās sūnas	2.58
Auglības indekss	0.4
MAK	-0.2
VAK	1.2
VAV/Ticamība	2.6/74
GVIS	153
HHPS	1159

CDCB/HA vārtējums 12-23

PP tipam: 1.70



meitas ganāmp.

TS: 1.19	K un N sal: 0.84	TPI: 2994	81% Tic.
Augums	īss		2.10 garš
Spēcīgums	šaurš		1.04 plats
Ķermeņa dziļums	sekšs		0.77 dziļš
Piena tips	rupjš		1.14 lenķisks
Krustu platumš	šaurš		1.13 plati
Krustu slīpums	augsti s. kauļi		-0.42 slīpi
Pakajkājas sānskatā	stāvas		0.32 zobenveida
Pakajkājas no aizmugures	pap.uz.iekšū		1.27 taisnas
Nagu lenķis	zems		1.58 stāvs
Kāju un nagu vārtējums	zems		1.18 augsts
Tesmeņa priekš. slēgums	nokarens		1.64 labi pieslēgts
Tesmeņa aizm. augst.	zems		1.79 augsts
Tesmeņa aizm. plat.	šaurš		1.86 plats
Tesmeņa turētājsaite	vāja		0.51 stingra
Tesmeņa dziļums	nokarens		1.75 augsts
Priekšējo pupu izvīet.	plaši		0.71 cieši
Aizm. pupu izvīet.	plaši		0.60 cieši
Pupu garums	īsi		0.57 gari



62213 REGAL

7HO15370 T-SPRUCE RENEGADE REGAL-ET

HH4T HH5T HH6T HHMT

RENEGADE X FRAZZLED X DELTA
Beta kazeins: A2A2 Kappa kazeins: BB

CDCB vārtējums 12-23
71 meitas 18 ganāmp.

4th DAM Coyne-Farms Fbook Jaela-ET



Pelņas indekss dolāros	856
PP pienam	878
PP tauki %/mārc	0.16/79
PP olbv. %/mārc	0.06/45
Ticamība	97
Barības efekt.izm.indekss	201
Produktīvā dzīve	5.4
Somatiskās sūnas	2.69
Auglības indekss	2.0
MAK	1.6
VAK	-0.9
VAV/Ticamība	2.0/97
GVIS	80
HHPS	1006

CDCB/HA vārtējums 12-23

PP tipam: 0.81



TS: 1.38

K un N sal: 0.67

TPI: 2875

meitas ganāmp.

82% Tc.

Augums	īss			0.28	garš
Spēcīgums	šaurš			0.09	plats
Ķermeņa dziļums	sekls			-0.59	dziļš
Piena tips	rupjš			-0.48	ļenkšisks
Krustu platumš	šaurš			-0.37	plati
Krustu stīpums	augstš s. kaull			0.69	slīpi
Pakalķājas sānskatā	stāvas			-0.30	zobenveida
Pakalķājas no aizmugures	pap.uz. iekšu			1.10	taisnas
Nagu lēķis	zems			0.78	stāvs
Kāju un nagu vārtējums	zems			0.66	augstš
Tesmeņa priekš. slēgums	nokarens			1.49	labi pieslēgts
Tesmeņa aizm. augst.	zems			2.09	augstš
Tesmeņa aizm. plat.	šaurš			1.42	plats
Tesmeņa turētājsaite	vāja			-0.13	stingra
Tesmeņa dziļums	nokarens			1.41	augstš
Priekšējo pupu izviet.	plaši			-0.03	cieši
Aizm. pupu izviet.	plaši			-0.04	cieši
Pupu garums	īsi			-0.22	gari



62214 REWARD-RED

7HO16303 TRENT-WAY REWARD-RED-ET

HH6T HHMT

TROJAN * RC X SIMPLICITY-P * RC X DUKE
Beta kazeins: A1A2 Kappa kazeins: BE

CDCB vārtējums 12-23
meitas ganāmp.



Pelņas indekss dolāros	818
PP pienam	717
PP tauki %/mārc	0.21/87
PP olbv. %/mārc	0.08/45
Ticamība	75
Barības efekt.izm.indekss	209
Produktīvā dzīve	4.5
Somatiskās sūnas	2.73
Auglības indekss	0.2
MAK	0.2
VAK	-0.1
VAV/Ticamība	1.8/75
GVIS	178
HHPS	928

CDCB/HA vārtējums 12-23

PP tipam: 1.04



TS: 1.18

K un N sal: -0.48

TPI: 2793

meitas ganāmp.

79% Tc.

Augums	īss			0.78	garš
Spēcīgums	šaurš			0.45	plats
Ķermeņa dziļums	sekls			0.44	dziļš
Piena tips	rupjš			0.51	ļenkšisks
Krustu platumš	šaurš			0.21	plati
Krustu stīpums	augstš s. kaull			-0.70	slīpi
Pakalķājas sānskatā	stāvas			1.42	zobenveida
Pakalķājas no aizmugures	pap.uz. iekšu			-0.82	taisnas
Nagu lēķis	zems			0.41	stāvs
Kāju un nagu vārtējums	zems			-0.11	augstš
Tesmeņa priekš. slēgums	nokarens			2.05	labi pieslēgts
Tesmeņa aizm. augst.	zems			1.14	augstš
Tesmeņa aizm. plat.	šaurš			0.90	plats
Tesmeņa turētājsaite	vāja			0.48	stingra
Tesmeņa dziļums	nokarens			1.71	augstš
Priekšējo pupu izviet.	plaši			0.33	cieši
Aizm. pupu izviet.	plaši			0.44	cieši
Pupu garums	īsi			0.12	gari

61992 ROMELU

7HO15482 BADGER SSI LUKAKU ROMELU-ET

HH3T HH4T HH5T HH6T HHMT

LUKAKU X ROLAN X DUKE
Beta kazeins: A1A2 Kappa kazeins: BE

CDCB vārtējums 12-23
meitas ganāmp.



Pelņas indekss dolāros	841
PP pienam	1417
PP tauki %/mārc	0.12/91
PP olbv. %/mārc	0.06/61
Ticamība	95
Barības efekt.izm.indekss	255
Produktīvā dzīve	3.3
Somatiskās sūnas	2.97
Auglības indekss	-2.1
MAK	-2.7
VAK	2.6
VAV/Ticamība	1.6/95
GVIS	-61
HHPS	779

CDCB/HA vārtējums 12-23

PP tipam: 1.27



TS: 0.92

K un N sal: 0.90

TPI: 2790

meitas ganāmp.

81% Tc.

Augums	īss			0.46	garš
Spēcīgums	šaurš			0.22	plats
Ķermeņa dziļums	sekls			0.61	dziļš
Piena tips	rupjš			1.95	ļenkšisks
Krustu platumš	šaurš			-0.39	plati
Krustu stīpums	augstš s. kaull			0.92	slīpi
Pakalķājas sānskatā	stāvas			0.24	zobenveida
Pakalķājas no aizmugures	pap.uz. iekšu			0.99	taisnas
Nagu lēķis	zems			0.04	stāvs
Kāju un nagu vārtējums	zems			0.98	augstš
Tesmeņa priekš. slēgums	nokarens			0.65	labi pieslēgts
Tesmeņa aizm. augst.	zems			1.70	augstš
Tesmeņa aizm. plat.	šaurš			2.46	plats
Tesmeņa turētājsaite	vāja			0.40	stingra
Tesmeņa dziļums	nokarens			-0.57	augstš
Priekšējo pupu izviet.	plaši			0.59	cieši
Aizm. pupu izviet.	plaši			0.38	cieši
Pupu garums	īsi			0.72	gari



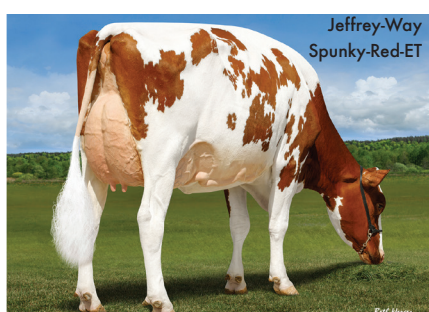
61418 RONALD * RC

250HO14465 TRENT-WAY-JS RONALD-ET

HH5T HH6T HHMT

SALVATORE RC X SILVER X NUMERO UNO
Beta kazeins: A1A1 Kappa kazeins: BB

CDCB vārtējums 12-23
6613 meitas 2039 ganāmp.



Pelņas indekss dolāros	609
PP pienam	741
PP tauki %/mārc	-0.03/21
PP olbv. %/mārc	0.03/33
Ticamība	99
Barības efekt.izm.indekss	98
Produktīvā dzīve	5.8
Somatiskās sūnas	2.62
Auglības indekss	0.9
MAK	1.2
VAK	
VAV/Ticamība	1.6/99
GVIS	103
HHPS	706

CDCB/HA vārtējums 12-23

PP tipam: 1.61



TS: 1.78

K un N sal: 1.19

2866 meitas 1061 ganāmp.

98% Tc.

Augums	īss			1.57	garš
Spēcīgums	šaurš			-0.32	plats
Ķermeņa dziļums	sekls			-0.11	dziļš
Piena tips	rupjš			0.78	ļenkšisks
Krustu platumš	šaurš			0.03	plati
Krustu stīpums	augstš s. kaull			0.54	slīpi
Pakalķājas sānskatā	stāvas			-0.97	zobenveida
Pakalķājas no aizmugures	pap.uz. iekšu			1.73	taisnas
Nagu lēķis	zems			1.94	stāvs
Kāju un nagu vārtējums	zems			1.34	augstš
Tesmeņa priekš. slēgums	nokarens			2.34	labi pieslēgts
Tesmeņa aizm. augst.	zems			2.83	augstš
Tesmeņa aizm. plat.	šaurš			1.24	plats
Tesmeņa turētājsaite	vāja			0.04	stingra
Tesmeņa dziļums	nokarens			2.78	augstš
Priekšējo pupu izviet.	plaši			1.46	cieši
Aizm. pupu izviet.	plaši			0.40	cieši
Pupu garums	īsi			-0.91	gari

Māte: Y-WHISPER SILVER ROYALTY-ET 94

607 2 365 15164 Izslaukums kg 4.7 711 Tauki kg 3.3% 495 Olbv kg

MM: MORNINGVIEW UNO REGINA-ET 91

800 2 308 15141 Izslaukums kg 4.6 702 Tauki kg 3.2 488 Olbv kg

Meitu produktivitāte: 13239 kg T: 4% O: 3.2%

62134 SEBASTIAN

7HO15990 OCD CONWAY SEBASTIAN-ET TR TP TM TC TY TV TL TD HH1T HH2T HH3T

HH4T HH5T HH6T HMWT

CONWAY X LEGACY X RESOLVE

Beta kazeins: A2A2 Kappa kazeins: BB

CDCB vĕrtĕjums 12-23
meitas ganāmp.

Pelņas indekss dolāros	929
PP pienam	8
PP tauki %/mārc	0.35/99
PP olbv. %/mārc	0.16/44
Ticamība	71
Barības efekt.izm.indekss	234
Produktīvā dzīve	5.6
Somatiskās sūnas	2.76
Auglības indekss	0.5
MAK	-0.1
VAK	
VAV/Ticamība	2.3/71
GVIS	165
HHPS	1079

CDCB/HA vĕrtĕjums 12-23

PP tipam: 1.21



TS: 1.18

K un N sal: 0.86

TPI: 2915

meitas ganāmp.

82% Tic.

Augums	īss				0.80	garš
Spēcīgums	šaurš				0.43	plats
Ķermeņa dziļums	sekls				0.07	dziļš
Piena tips	rupjš				0.13	ļeņķiskš
Krustu platumš	šaurš				-0.22	plati
Krustu sĕipums	augsti s. kaulli				-0.70	slĕipi
Pakalĕjājas sānskatā	stāvas				-0.21	zobenveida
Pakalĕjājas no aizmugures	pap.uz.iekšū				1.37	taisnas
Nagu lēņķis	zems				1.12	stāvs
Kāju un nagu vĕrtĕjums	zems				0.84	augsts
Tesmeņa priekš. slēgums	nokarens				2.18	labi pieslēgts
Tesmeņa aizm. augst.	zems				1.38	augsts
Tesmeņa aizm. plat.	šaurš				0.94	plats
Tesmeņa turētājsaite	vāja				0.24	stingra
Tesmeņa dziļums	nokarens				1.69	augsts
Priekšējo pupu izvĕt.	plaši				0.09	cieši
Aizm. pupu izvĕt.	plaši				-0.24	cieši
Pupu garums	īsi				-0.31	gari



62192 SKYMARK-RED

7HO15227 APRILDAY A SKYMARK-RED-ET TP TC TY TV TL TD HH1T HH2T HH3T HH4T

HH5T HH6T HMWT

ALTUVE*RC X APPRENTICE*RC X LAUNCH

Beta kazeins: A1A2 Kappa kazeins: AB

CDCB vĕrtĕjums 12-23
meitas ganāmp.

Pelņas indekss dolāros	689
PP pienam	1170
PP tauki %/mārc	0.05/59
PP olbv. %/mārc	0.02/43
Ticamība	91
Barības efekt.izm.indekss	179
Produktīvā dzīve	3.8
Somatiskās sūnas	2.75
Auglības indekss	-0.9
MAK	-1.4
VAK	-0.6
VAV/Ticamība	1.5/91
GVIS	211
HHPS	717

CDCB/HA vĕrtĕjums 12-23

PP tipam: 0.83



TS: 1.21

K un N sal: 0.28

TPI: 2626

meitas ganāmp.

81% Tic.

Augums	īss				0.91	garš
Spēcīgums	šaurš				-0.03	plats
Ķermeņa dziļums	sekls				0.10	dziļš
Piena tips	rupjš				1.03	ļeņķiskš
Krustu platumš	šaurš				0.25	plati
Krustu sĕipums	augsti s. kaulli				-0.56	slĕipi
Pakalĕjājas sānskatā	stāvas				1.10	zobenveida
Pakalĕjājas no aizmugures	pap.uz.iekšū				0.45	taisnas
Nagu lēņķis	zems				0.16	stāvs
Kāju un nagu vĕrtĕjums	zems				0.51	augsts
Tesmeņa priekš. slēgums	nokarens				1.32	labi pieslēgts
Tesmeņa aizm. augst.	zems				2.37	labi pieslēgts
Tesmeņa aizm. plat.	šaurš				1.82	plats
Tesmeņa turētājsaite	vāja				-0.64	stingra
Tesmeņa dziļums	nokarens				1.05	augsts
Priekšējo pupu izvĕt.	plaši				-0.01	cieši
Aizm. pupu izvĕt.	plaši				-0.71	cieši
Pupu garums	īsi				0.08	gari



4th DAM Des-Y-Gen Planet Silk

62190 SOYSAUCE

250HO15988 OCD PERFECT SOYSAUCE-ET TR TP TC TY TV TL TD HH1T HH2T HH3T

HH4T HH5T HH6T HMWT

PERFECT X LEGACY X RESOLVE

Beta kazeins: A2A2 Kappa kazeins: BB

CDCB vĕrtĕjums 12-23
meitas ganāmp.

Pelņas indekss dolāros	987
PP pienam	1455
PP tauki %/mārc	0.10/86
PP olbv. %/mārc	0.06/64
Ticamība	96
Barības efekt.izm.indekss	248
Produktīvā dzīve	6.6
Somatiskās sūnas	2.85
Auglības indekss	0.9
MAK	0.4
VAK	-1.0
VAV/Ticamība	2.8/96
GVIS	-166
HHPS	1093

CDCB/HA vĕrtĕjums 12-23

PP tipam: 1.79



TS: 1.67

K un N sal: 0.62

TPI: 2996

meitas ganāmp.

82% Tic.

Augums	īss				0.90	garš
Spēcīgums	šaurš				0.29	plats
Ķermeņa dziļums	sekls				-0.18	dziļš
Piena tips	rupjš				0.29	ļeņķiskš
Krustu platumš	šaurš				1.31	plati
Krustu sĕipums	augsti s. kaulli				0.18	slĕipi
Pakalĕjājas sānskatā	stāvas				-0.69	zobenveida
Pakalĕjājas no aizmugures	pap.uz.iekšū				1.42	taisnas
Nagu lēņķis	zems				0.91	stāvs
Kāju un nagu vĕrtĕjums	zems				0.59	augsts
Tesmeņa priekš. slēgums	nokarens				2.16	labi pieslēgts
Tesmeņa aizm. augst.	zems				2.25	augsts
Tesmeņa aizm. plat.	šaurš				1.91	plats
Tesmeņa turētājsaite	vāja				0.68	stingra
Tesmeņa dziļums	nokarens				1.73	augsts
Priekšējo pupu izvĕt.	plaši				0.00	cieši
Aizm. pupu izvĕt.	plaši				0.11	cieši
Pupu garums	īsi				0.32	gari



62212 TAHITI

7HO14229 DE-SU FRAZZ TAHITI 14104-ET TR TP TM TC TY TV TL TD HH1T HH2T HH3T

HH4T HH5T HH6T HMWT

FRAZZLED X DELTA X SUPERSIRE

Beta kazeins: A2A2 Kappa kazeins: AB

CDCB vĕrtĕjums 12-23
9680 meitas 776 ganāmp.

Pelņas indekss dolāros	1133
PP pienam	2165
PP tauki %/mārc	0.08/106
PP olbv. %/mārc	0.02/72
Ticamība	99
Barības efekt.izm.indekss	331
Produktīvā dzīve	5.3
Somatiskās sūnas	2.92
Auglības indekss	-0.2
MAK	-1.2
VAK	-0.7
VAV/Ticamība	1.7/99
GVIS	-113
HHPS	1061

CDCB/HA vĕrtĕjums 12-23

PP tipam: 0.84



TS: 0.91

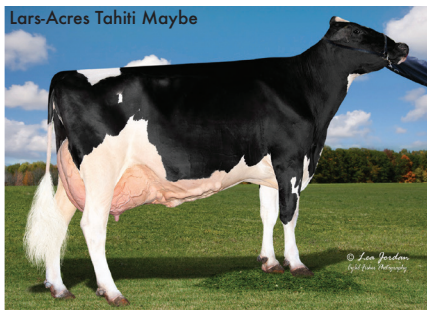
K un N sal: -1.39

TPI: 2947

2085 meitas 268 ganāmp.

99% Tic.

Augums	īss				-0.05	garš
Spēcīgums	šaurš				-0.74	plats
Ķermeņa dziļums	sekls				-0.11	dziļš
Piena tips	rupjš				1.99	ļeņķiskš
Krustu platumš	šaurš				-0.90	plati
Krustu sĕipums	augsti s. kaulli				-1.09	slĕipi
Pakalĕjājas sānskatā	stāvas				2.53	zobenveida
Pakalĕjājas no aizmugures	pap.uz.iekšū				-1.99	taisnas
Nagu lēņķis	zems				-1.57	stāvs
Kāju un nagu vĕrtĕjums	zems				-0.92	augsts
Tesmeņa priekš. slēgums	nokarens				1.12	labi pieslēgts
Tesmeņa aizm. augst.	zems				0.83	augsts
Tesmeņa aizm. plat.	šaurš				1.11	plats
Tesmeņa turētājsaite	vāja				0.68	stingra
Tesmeņa dziļums	nokarens				0.49	augsts
Priekšējo pupu izvĕt.	plaši				1.24	cieši
Aizm. pupu izvĕt.	plaši				1.77	cieši
Pupu garums	īsi				-0.89	gari



Lars-Acres Tahiti Maybe

61531 TOM SAWYER-RED

7HO14933 APRDAY-F A-TOM SAWYER-RED TP TM TC TY TV TL TD HH1T HH2T HH3T

HH4T HH5T HH6T HHMT

SAWYER*RC X MODESTY X OLYMPIAN

Beta kazeins: A1A1 Kappa kazeins: BE

CDCB vĕrtĕjums 12-23
meitas ganāmp.



DAM Aprday-F Modesty Antano-ET

Pelņas indekss dolāros	533
PP pienam	834
PP tauki%/mārc	0.03/42
PP olbv./mārc	0.02/32
Ticamība	62
Barības efekt.izm.indekss	128
Produktīvā dzīve	3.8
Somatiskās šūnas	2.75
Auglības indekss	-2.9
MAK	-2.8
VAK	
VAV/Ticamība	2.4/62
GVIS	167
HHPS	613

CDCB/HA vĕrtĕjums 12-23

PP tipam: 0.45



Māte: APRDAY-F MODESTY ANTANO-ET 86
200 3 305 11871 Izslaukums kg 4.3 508 Tauki kg 2.9% 344 Olbv kg

MM: APRDAY-F O ARBOIS-ET 85
202 3 305 14057 Izslaukums kg 4 562 Tauki kg 3 419 Olbv kg

Meitu produktivitāte: kg T: % O: %

meitas ganāmp.

TS: 1.45	K un N sal: -0.53	TPI: 2413	80% Tic.
Augums	īss		0.17 garš
Spēcīgums	šaurš		-1.03 plats
Ķermeņa dziļums	sekls		-1.11 dziļš
Piena tips	rupjš		-0.19 lenķisks
Krustu platumš	šaurš		-1.70 plati
Krustu slĕpums	augsti s.kauli		0.90 silpi
Pakalĕjas sānskatā	stāvas		-0.05 zobenveida
Pakalĕjas no aizmugures	pap.uz.iekšu		-0.90 taisnas
Nagu lenķis	zems		-0.04 stāvas
Kāju un nagu vĕrtĕjums	zems		-0.36 augsts
Tesmeĕa priekš. slĕgums	nokarens		1.74 labi pieslēĕts
Tesmeĕa aizm. augst.	zems		1.54 augsts
Tesmeĕa aizm. plat.	šaurš		0.75 plats
Tesmeĕa turĕtājsaite	vāja		0.38 stingra
Tesmeĕa dziļums	nokarens		2.39 augsts
Priekšĕjo pupu izvĕt.	plaši		0.23 cieši
Aizm. pupu izvĕt.	plaši		0.24 cieši
Pupu garums	īsi		0.38 gari

62135 TRAJECTORY

7HO15916 S-S-I BADGER TRAJECTORY-ET TP TR TC TY TV TL TD HH1T HH2T HH3T HH4T

HH5T HH6T HHMT

AHEAD X LEGACY X MEDLEY

Beta kazeins: A1A2 Kappa kazeins: BB

CDCB vĕrtĕjums 12-23
meitas ganāmp.



4th DAM Ms Hue Tango 57644

Pelņas indekss dolāros	951
PP pienam	377
PP tauki%/mārc	0.29/97
PP olbv./mārc	0.11/44
Ticamība	82
Barības efekt.izm.indekss	222
Produktīvā dzīve	6.3
Somatiskās šūnas	2.51
Auglības indekss	1.9
MAK	1.4
VAK	
VAV/Ticamība	2.2/82
GVIS	134
HHPS	1074

CDCB/HA vĕrtĕjums 12-23

PP tipam: 0.53



Māte: S-S-I LEGACY 4795 12524-ET 82
110 2 357 10324 Izslaukums kg 4.1 424 Tauki kg 2.9% 304 Olbv kg

MM: WINSTAR MEDLEY 4795-ET 82
305 3 318 12800 Izslaukums kg 4.9 621 Tauki kg 3.5 442 Olbv kg

Meitu produktivitāte: kg T: % O: %

meitas ganāmp.

TS: 0.63	K un N sal: -0.19	TPI: 2909	80% Tic.
Augums	īss		0.65 garš
Spēcīgums	šaurš		-0.10 plats
Ķermeņa dziļums	sekls		-0.36 dziļš
Piena tips	rupjš		0.42 lenķisks
Krustu platumš	šaurš		0.58 plati
Krustu slĕpums	augsti s.kauli		0.30 silpi
Pakalĕjas sānskatā	stāvas		0.01 zobenveida
Pakalĕjas no aizmugures	pap.uz.iekšu		0.05 taisnas
Nagu lenķis	zems		0.11 stāvas
Kāju un nagu vĕrtĕjums	zems		-0.07 augsts
Tesmeĕa priekš. slĕgums	nokarens		1.10 labi pieslēĕts
Tesmeĕa aizm. augst.	zems		0.77 augsts
Tesmeĕa aizm. plat.	šaurš		0.81 plats
Tesmeĕa turĕtājsaite	vāja		0.52 stingra
Tesmeĕa dziļums	nokarens		0.95 augsts
Priekšĕjo pupu izvĕt.	plaši		-0.57 cieši
Aizm. pupu izvĕt.	plaši		-0.38 cieši
Pupu garums	īsi		-0.51 gari

62290 TRY ME

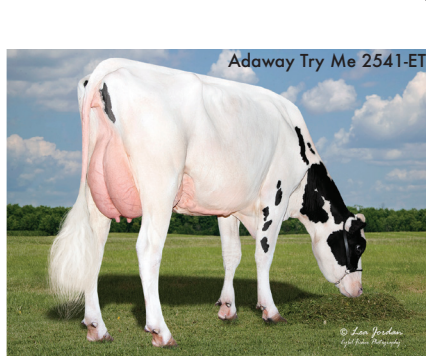
14HO14636 MELARRY RESOLVE TRY ME-ET TP TR TC TY TV TL TD HH1T HH2T HH3T

HH4T HH5T HH6T HHMT

RESOLVE X PROFIT X JABIR

Beta kazeins: A1A1 Kappa kazeins: AB

CDCB vĕrtĕjums 12-23
3354 meitas 505 ganāmp.



Adaway Try Me 2541-ET

Pelņas indekss dolāros	844
PP pienam	1334
PP tauki%/mārc	-0.06/33
PP olbv./mārc	0.06/59
Ticamība	98
Barības efekt.izm.indekss	161
Produktīvā dzīve	7.4
Somatiskās šūnas	2.72
Auglības indekss	2.1
MAK	1.0
VAK	
VAV/Ticamība	2.0/98
GVIS	110
HHPS	910

CDCB/HA vĕrtĕjums 12-23

PP tipam: 0.71



Māte: LARS-ACRES PRO TRYAGAIN-ET 86
510 2 312 14052 Izslaukums kg 4.1 572 Tauki kg 3.5% 493 Olbv kg

MM: LARS-ACRES JABIR TINKS-ET 88
501 3 365 18366 Izslaukums kg 4.7 872 Tauki kg 3.6 652 Olbv kg

Meitu produktivitāte: 13555 kg T: 4% O: 3.3%

764 meitas 191 ganāmp.

TS: 0.76	K un N sal: -0.35	TPI: 2750	98% Tic.
Augums	īss		1.68 garš
Spēcīgums	šaurš		0.16 plats
Ķermeņa dziļums	sekls		0.16 dziļš
Piena tips	rupjš		0.72 lenķisks
Krustu platumš	šaurš		-0.06 plati
Krustu slĕpums	augsti s.kauli		2.44 silpi
Pakalĕjas sānskatā	stāvas		-2.82 zobenveida
Pakalĕjas no aizmugures	pap.uz.iekšu		0.48 taisnas
Nagu lenķis	zems		1.25 stāvas
Kāju un nagu vĕrtĕjums	zems		0.00 augsts
Tesmeĕa priekš. slĕgums	nokarens		1.42 labi pieslēĕts
Tesmeĕa aizm. augst.	zems		1.01 augsts
Tesmeĕa aizm. plat.	šaurš		0.87 plats
Tesmeĕa turĕtājsaite	vāja		0.79 stingra
Tesmeĕa dziļums	nokarens		1.40 augsts
Priekšĕjo pupu izvĕt.	plaši		1.30 cieši
Aizm. pupu izvĕt.	plaši		1.13 cieši
Pupu garums	īsi		-1.36 gari

62317 ZOAR

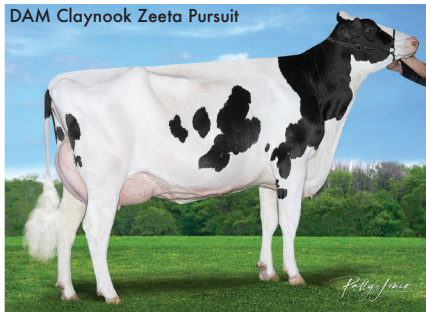
250HO16125 CLAYNOOK ZOAR-ET TP TR TC TY TV TL TD HH1T HH2T HH3T HH4T HH5T HH6T HHMT

HH7T HH8T HH9T HHMT

CONWAY X PURSUIT X DUKE

Beta kazeins: A2A2 Kappa kazeins: AB

CDCB vĕrtĕjums 12-23
meitas ganāmp.



DAM Claynook Zeeta Pursuit

Pelņas indekss dolāros	920
PP pienam	1202
PP tauki%/mārc	0.26/121
PP olbv./mārc	0.12/71
Ticamība	88
Barības efekt.izm.indekss	293
Produktīvā dzīve	2.7
Somatiskās šūnas	3.06
Auglības indekss	-0.8
MAK	-1.8
VAK	2.5
VAV/Ticamība	2.6/88
GVIS	-176
HHPS	1014

CDCB/HA vĕrtĕjums 12-23

PP tipam: 2.82



Māte: CLAYNOOK ZEETA PURSUIT 85
207 2 365 16059 Izslaukums kg 4.9 787 Tauki kg 3.8% 612 Olbv kg

MM: MORNINGVIEW DUKE ZIP 84
203 2 365 15469 Izslaukums kg 5.3 819 Tauki kg 3.5 542 Olbv kg

Meitu produktivitāte: kg T: % O: %

meitas ganāmp.

TS: 1.32	K un N sal: 1.30	TPI: 3063	81% Tic.
Augums	īss		3.33 garš
Spēcīgums	šaurš		2.41 plats
Ķermeņa dziļums	sekls		2.80 dziļš
Piena tips	rupjš		3.31 lenķisks
Krustu platumš	šaurš		2.13 plati
Krustu slĕpums	augsti s.kauli		0.53 silpi
Pakalĕjas sānskatā	stāvas		0.75 zobenveida
Pakalĕjas no aizmugures	pap.uz.iekšu		2.19 taisnas
Nagu lenķis	zems		1.80 stāvas
Kāju un nagu vĕrtĕjums	zems		1.85 augsts
Tesmeĕa priekš. slĕgums	nokarens		2.29 labi pieslēĕts
Tesmeĕa aizm. augst.	zems		2.10 augsts
Tesmeĕa aizm. plat.	šaurš		2.80 plats
Tesmeĕa turĕtājsaite	vāja		1.13 stingra
Tesmeĕa dziļums	nokarens		1.22 augsts
Priekšĕjo pupu izvĕt.	plaši		1.19 cieši
Aizm. pupu izvĕt.	plaši		1.17 cieši
Pupu garums	īsi		0.15 gari

World Wide Mating Service (WMS)

Pasaulē apjomīgākā un veiksmīgākā pāru atlasē programma!



WMS programma:

- Ir balstīta uz konkrētiem zemnieka mērķiem;
- Ir zinātniska programma, kurā tiek izmantoti jaunākie sasniegumi zinātnē un datortehnoloģijās;
- Izvērtē vairāk nekā 16 dzīvnieka īpašības;
- Izmanto ASV Holšteinas Asociācijas datus pārošanā lietotajiem bulļiem, lai uzlabotu ganāmpulka rentabilitāti;
- Pasargā no radniecīgas krustošanas un nelabvēlīgiem recesīvajiem gēniem.

- ✓ WMS – World Wide Mating Service – programma ir pieejama, izmantojot World Wide Sires ģenētiku.
 - ✓ WMS ir izstrādāta zemnieku kooperatīvā „Select Sires”, un tās mērķis ir palielināt ganāmpulku ienesīgumu.
 - ✓ WMS programma tiek lietota gandrīz 10 miljoniem govju vairāk kā 60 pasaules valstīs.
 - ✓ Pāru atlasē (WMS) lieto, lai sniegtu lielāku kontroli pār tuvradniecību un recesīvajiem gēniem. Ir labi zināms, ka tuvradniecība (inbrīdings) var samazināt govju produktivitāti un pasliktināt dzīvnieku veselību, kā arī palielināt iespēju pārmantot tādus recesīvos gēnus kā CVM (cerebrovertebrālā mazattīstība) un BLAD (govju leukocītu nespēja veikt imūnsistēmas funkcijas).
 - ✓ Pāru atlasē ir ļoti svarīga ganāmpulka nākotnei, jo katru reizi tā cenšas piemeklēt „vienīgo īsto bulli”. Tās galvenais mērķis ir IZVEIDOT AUGSTVĒRTĪGĀKAS GOVIS! Augstvērtīgākas govīs dzīvo ilgāk, ir veselīgākas un saražo vairāk piena, kā rezultātā tā palīdz JŪSU nopelnīt vairāk naudas!
- SIA „Vidzemes Veterinārais serviss” piedāvā iespēju veikt pāru atlasē Jūsu ganāmpulkam **bez maksas!**

Piedāvājam iegādāties šķidrā slāpekļa traukus bioprodukta glabāšanai



YDS-6:Djuāra trauks 6l



YDS-10:Djuāra trauks 10l



YDS-20:Djuāra trauks 20,5l

Modelis	YDS-6	YDS-10	YDS-20
Tilpums (litros)	6	10	20
Kanistru skaits	6	6	6
Uzpildīšanas intervāls (dienās)	52	100	135
Pilna trauka svars (kg)	9.0	14.3	27

YDS-6 un YDS-10 traukiem cenā ietilpst arī mitrumizturīgs, triecienus slāpējošs apvalks ar lencēm un kabatu.

Aprīkojums

N.p.k	Materiālu nosaukumi	Apraksts
1	Universālā pistole mākslīgajai apsēklošanai	Klasiska, universāla pistole govju mākslīgajai apsēklošanai, var izmantot visu veidu paješiem un paješu uzmavām.
2	Pistoļu apvalki mākslīgajai apsēklošanai	Universāli šķeltie pistoļu apvalki, izmantojami gan 0,5ml, gan 0,25ml paješiem N50
3	Universālie pistoļu apvalki (Alfa)	Jauna tipa pistoļu apvalki labākiem apsēklošanas rādītājiem N50
4	Sanitārās uzmavas mākslīgajai apsēklošanai	Rullīti 80 uzmavas 54cm garas.
5	Sanitārie aizsargapvalki mākslīgajai apsēklošanai	Cietie sanitārie aizsargapvalki ar zvanveida uzgali, kas atvieglo pistoles ievadīšanu. N25
6	Ginekoloģiskie cimdi	Mīksti un izturīgi 85cm gari multifunkcionāli cimdi veterinārijai un mākslīgajai apsēklošanai. N100
7	Ginekoloģiskie cimdi (jūtīgie)	Jūtīgi, plāni un izturīgi 92cm gari multifunkcionāli cimdi veterinārijai un mākslīgajai apsēklošanai. N150
8	Ginekoloģiskie cimdi ar pleca daļu	Mīksti, izturīgi ginekoloģiskie cimdi ar plecu zaļā krāsā, garums 90cm+pleca daļa, biezums 25 mikroni, L, N50
9	Gēls 0,5l un 1l	Bovivet gēls instrumentu un roku apstrādei dzīvnieku rektālai vai vaginālai izmeklēšanai, vai mākslīgajai apsēklošanai. 1 litrs
10	Pincete paješu pārvietošanai	Pincete no poliestera ērtai paješu un gobletu satveršanai un pārvietošanai.
11	Paješu griezējs	Plastmasas paješu griezējs ar nerūsoša tērauda asmeni ātrai, precīzai un higiēniskai paješu gala nogriešanai.
12	Termometrs mākslīgajai apsēklošanai	Temperatūras indikators no neplīstoša materiāla precīzai paješu atkausēšanas temperatūras uzraudzīšanai.
13	Termoss paješu atkausēšanai	Termoss no neplīstoša materiāla ērtai paješu atkausēšanai.
14	MA pistoļu sildītājs QuickLock	Nodrošina MA pistoļu pārvietošanu nemainīgā +35°C temperatūrā. Komplektā ietilpst uzlādējamu akumulatoru komplekts ar 6 akumulatoriem, kā arī bateriju lādētājs.
15	Elektriskais paješu atkausētājs	Atkausē pajetes +35°C temperatūrā, elektroniska temperatūras kontrole ar precizitāti līdz 0,2°C, iebūvēta atkausēšanas kamera ar pacelāju.
16	Termometrs paješu atkausēšanas iekārtai	Termometrs ir 14cm garš ar metāla apvalku un temperatūras skalu līdz +50°C.
17	Mērlineāls šķidrā slāpekļa līmeņa noteikšanai	Izturīga materiāla mērlineāls šķidrā slāpekļa līmeņa kontrolei Djuāra traukā.
18	Krītiņš dzīvnieku apzīmēšanai	Ūdens izturīgs, matu neiekrāsojošs krītiņš dzīvnieku marķēšanai.
19	Krītiņu komplekts dzīvnieku apzīmēšanai	Komplektā 12gab.: 3 oranži, 3 sarkani, 3 zaļi un 3 zili krītiņi.
20	21 dienas kalendārs	Kalendārs ar 21 dienas intervālu - meklēšanās, sēklošanas un atnešanās dienu ērtākai uzraudzībai.

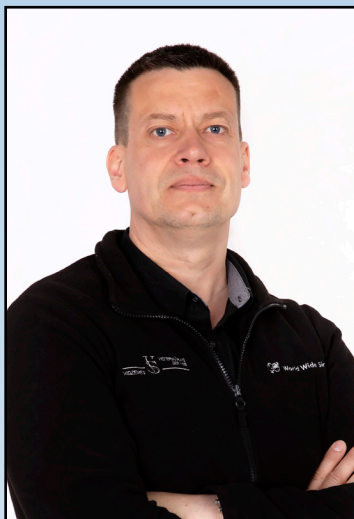
Augstvērtīga ģenētika Jūsu ganāmpulkam!

Piegādājam buļļu spermu visā Latvijas teritorijā;
piedāvājam MA inventāru un Djuāra traukus;
veicam pasaulē veiksmīgāko pāru atlasī pareizai vaislinieku izvēlei.

Sazinieties ar mums jau šodien!



Eva – tirdzniecības aģente
tālr.28611964.



Andris – tirdzniecības aģents
tālr.27677059



Ģirts – tirdzniecības aģents
tālr.26514905



Elīna – biroja vadītāja
e-pasts: genetika@vet-servis.lv
tāl. 26332030



Artis – bioprodukta un preču
piegāde
tāl.27878111



Ezera iela 3 Valmiera, LV4201
e-pasts: genetika@vet-servis.lv
www.vet-servis.lv

