



S-S-I PR RENEGADE-ET

RENEGADE

PP TAUKIEM(%) 0.18

TESMEŅA SALIKUMS 1.71

KĀJU UN NAGU SALIKUMS 1.81



TAHITI MEITA LARS-ACRES
TAHITI HALLOW

TAHITI

PEĻŅAS INDEKSS \$1106

PP PIENAM 2269

BARĪBAS EFEKTĪVĀS

IZMANTOŠANAS INDEKSS \$+327



ALPHABET MEITA LADYS-MANOR
ALPHABT TUBA-ET

ALPHABET

PP PIENAM(MĀRC.) 2578

PP TIPAM 1.32

TESMEŅA SALIKUMS 1.44



LIONEL MEITA WINSTAR LIONEL
5891-ET

LIONEL

PEĻŅAS INDEKSS \$1257

TPI 3132

PP PIENAM 3565

SIA VIDZEMES VETERINĀRAIS SERVISS

Holšteinas šķirnes bullu katalogs
2023.gada APRĪLIS

VIDZEMES



VETERINĀRAIS
SERVISS



WORLD WIDE SIRES, LTD.

VIENMĒR AR JUMS.

SATURS			
Paskaidrojumi	4	MAXVILLE	13
World Wide Sires indeksi	5	MICK	13
Bullu vērtību atspoguļojums pēc kritērijiem	6	PRUSIK	13
		REGAL	14
		RENEGADE	14
HOLŠTEINAS ŠĶIRNES VAISLINIEKI		RESONATE-RED	14
ALPHABET	7	REVELATION	14
BIG DOLLARS	7	REWARD-RED	15
BOLD	7	ROMELU	15
CANDY-PP	7	RONALD	15
CAPONE	8	SEBASTIAN	15
CONWAY	8	SHERWOOD-P-RED	16
CRUSHER	8	SKYMARK-RED	16
CUMULUS	8	SOYSAUCE	16
DOWNTOWN	9	TAHITI	16
ESQUIRE	9	THREEPEAT-PP	17
EUSTICE-PP	9	TOM SAWYER-RED	17
EVERYHOUR	9	TRAJECTORY	17
FORBES	10	ZZ TOP	17
HARRISENNA	10		
HYPNOTIC	10		
IDEAL	10	WMS pāru atlasē programma	18
KUZMA	11	DJUĀRA TRAUKI	18
LANDSLIDE	11	Aprīkojums	19
LEXUS	11		
LIONEL	11		
LOGISTICS	12		
LUNSER	12		
MAGNUM	12		
MALONE	12		
MARKSMAN	13		

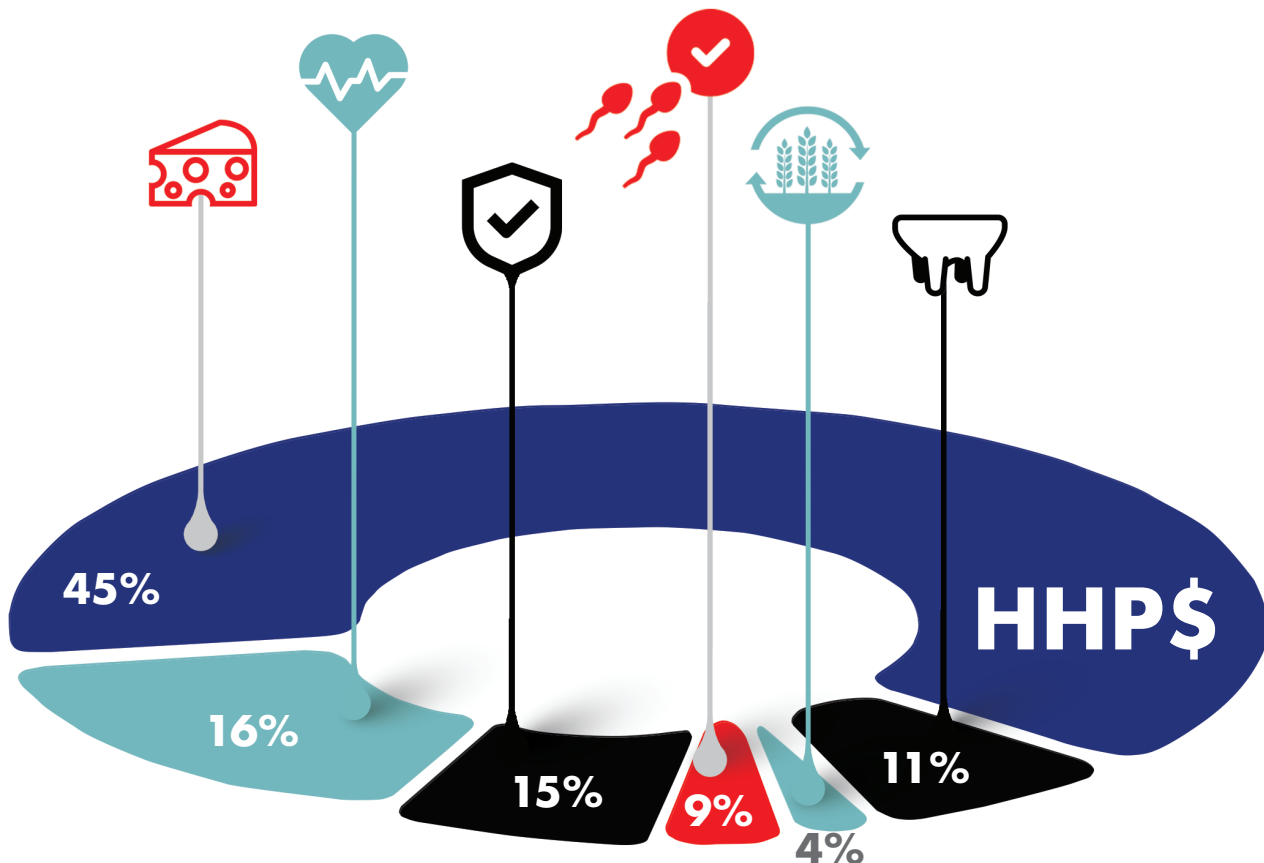
Ģenētiskās bāzes maiņa 2020. gada aprīlī

ASV ģenētiskās novērtēšanas sistēmā ģenētiskā bāze tiek mainīta ik pa pieciem gadiem. Tas nodrošina to, ka ikviena dzīvnieka vērtējumi tiek salīdzināti ar esošo vidējo populāciju. 2020. gada aprīlī bāzes populācijā tiek iekļautas visas 2015. gadā dzimušās govīs. Pateicoties ģenētiskajam progresam, 2015. gadā dzimušo govju ģenētika ir labāka nekā iepriekšējās bāzes populācijai - 2010. gadā dzimušajiem dzīvniekiem. Aktīva selekcijas darba un genoma tehnoloģiju izmantošanas rezultātā ir ievērojami palielinājies gan saražotā piena, gan tauku un olbaltumvielu daudzums, uzlabojies grūsnības koeficients, produktīvās dzīves ilgums, kā arī citas vēlamās pazīmes. Lai gan ģenētika nemainīsies, bullim, kura iepriekšējais PP pienam bija +1000 mārciņas, 2020. gada aprīļa PP vērtējums būs 1000 - 492 = + 508 mārciņas, jo tagad šī bulļa meitas tiek salīdzinātas ar jaunāku slaucamo govju populāciju, kas ir ar daudz augstāku vidējo ģenētisko vērtību. Tā kā ģenētiskā bāze mainās vienādi visiem bulļiem un visām šķirnes īpašībām, tad pati bāzes maiņa neietekmē bulļu klasifikāciju.

Zemāk esošajā tabulā ir attēlotas jaunās bāzes populācijas vidējās vērtības attiecīgajām pazīmēm Holšteinas un Džersejas šķirnes dzīvniekiem. Šis vidējais ģenētiskais līmenis tiek noteikts kā "0" vērtība, tāpēc dzīvniekiem, kuru rādītāji ir mazāki par šiem vērtējumiem, PP vērtība būs negatīva, bet tiem, kuru rādītāji ir lielāki, būs pozitīva PP vērtība.

Šķirne	Piens (mārc.)	Tauki (mārc.)	Olbaltumvielas (mārc.)	Produktīvā dzīve (mēn.)	Somatisko šūnu vērtējums	Meitu grūsnības koeficients	Auglība telēm
Holšteinas	28 071	1077	871	27.7	2.31	31.4	55.3
Džersejas	21 288	1031	780	28.4	2.90	34.7	49.5

Jāpatur prātā, ka katrā selekcijas valstī bāzes populācija ir atšķirīga. Jo augstāki vidējie vērtējumi ir bāzes populācijai, jo, neskatoties uz mazāku PP vērtējumu, šis valsts bullis dos lielāku pienesumu tās valsts govju populācijai, kur šie vidējie vērtējumi ir zemāki.



VEIDOTS SAIMNIECĪBAS ILGTSPĒJAS ATBALSTAM

Ģenētiskais progress palielina vides ilgtspējību.

Select Sires' izveidotais Ganāmpulka veselības peļņas indekss™ (HHP\$™) ir indekss, kas uzlabos Jūsu piensaimniecības ilgtspējību. Tas ir izstrādāts, lai radītu veselīgākas, ilgāk dzīvojošas govus, kas samazina dzīvnieku nomaīņu ganāmpulkā, vienlaikus samazinot kopējo oglekļa dioksīda emisijas apmēru.



PALIELINA PIENA KOMPONENTES

Iegūstiet vairāk tauku un proteīna mārciņu no mazāka govju skaita, uzlabojot ilgtspējību un palielinot mūža peļņu no govīm.



AUGSTĀKA MASTĪTU REZISTENCE UN PIENA KVALITĀTE

Kliniska mastīta gadījumos govīm rada par 6% vairāk oglekļa dioksīda izmešu uz vienu pienu vienību.



DZĪVO ILGĀK, MAZĀK VESELĪBAS PROBLĒMU, VIEGLĀKA ATNEŠANĀS

Samazinot brāķēšanu, samaziniet nepieciešamību pēc govju aizvietošanas, un tērējiet mazāk laiku un naudas slimu govju ārstēšanai.



UZLABOJIET ATRAŽOŠANU

Grūsnības rādītāja uzlabošana no 19% līdz 25% samazina kopējo izdalīto metāna daudzumu par 10% un palielina peļņu no govīm par \$49 gadā.



ĶERMEŅA UZBŪVE

Sabalansētas tipa pazīmes, lai izveidotu spēcīgas govus ar proporcionālu ķermeņa uzbūvi, kuras ir viegli slaukt, viegli apsaimniekot, un kas ilgi kalpo ganāmpulkā.



BARĪBAS EFEKTĪVA IZMANTOŠANA

Viduvējs ķermeņa izmērs un uzlabota barības efektīvā izmantošana nozīmē mazāku barības un ūdens patēriņu uz vienu mārciņu piena.

Weightings reflect the Helstein HHP\$ formula as of April 2023. *Herd Health Profit Dollars and HHP\$ is a trademark of Select Sires Inc. Sources: Mostert et al., 2019; Briggs, 2022; Cabrera & Cardoba, 2022.

graphics created by Noun Project

April 2023

PASKAIDROJUMI

Ģenētisko indeksu lietošana ievērojami atvieglo vaislinieku izvēli un ļauj objektīvāk noteikt vaislinieka meitu sagaidāmo ģenētisko vērtību kopumā. Tas ļauj izvairīties no situācijām, kad, cenšoties uzlabot kādu atsevišķu pazīmi, tiek upurētas kādas citas ne mazāk svarīgas vai pat svarīgākas pazīmes.

TPI (Total performance index – kopējais vērtējuma indekss)

Kopvērtējuma indekss ir viens no populārākajiem indeksiem, kas tiek izmantots vaislinieku ciltsvērtību salīdzināšanai. Jaunākajā 2021.gada aprīļa formulā iekļauto pazīmju īpatsvars ir sekojošs: 46% - produktivitātes pazīmes; 28% - veselības un auglības pazīmes, 26% - ķermeņa uzbūves pazīmes. Vērtība 2363 tiek pielāgota periodiskajām bāzes vērtību izmaiņām, ļaujot TPI vērtības laika gaitā salīdzināt.

$$\frac{19(\text{PPolbv})}{17} + \frac{19(\text{PPtauki})}{22} + \frac{8(\text{BE})}{52} + \frac{8(\text{Ptipam})}{0.8} + \frac{11(\text{TS})}{0.8} + \frac{6(\text{KunNvērt})}{0.8} + \frac{5(\text{PDz})}{1.6} + \frac{2(\text{VP})}{2.0} + \frac{3(\text{GDz})}{1.4} - \frac{4(\text{SŠ})}{0.13} + \frac{13(\text{AI})}{1.3} - \frac{0.5(\text{MAV})}{0.5} - \frac{1.5(\text{MNT})}{0.8} \cdot 3.8 + 2363$$

BARĪBAS EFEKTĪVĀS IZMANTOŠANAS INDEKSS \$ (BE)

Barības efektīvās izmantošanas indekss (BE) ietver individuālās barības izmaksas, lai saražotu papildu mārciņu piena, piena taukus un olbaltumvielas. Tāpat tiek ņemtas vērā uzturēšanas izmaksas (ieskaitot guļvietas, kūti, atnešanās boksus), kas var būt lielākas augumā raženām govīm. Govīm, kas dod daudz piena, nepatērējot lielu daudzumu barības, šī indeksa vērtējums ir augstāks.

BE\$ = (saražotā piena vērtība \$) - (barības izmaksas papildus saražotam pienam\$) - (papildus uzturēšanas izmaksas\$)

BE\$ = (\$0.0008 x Piens) + (\$1.55 x Tauki) + (\$1.73 x Olbv.) + (\$0.11 x barības ietaupījuma indekss)

BE\$ tiek aprēķināts vienīgi Holšteinas šķirnes govīm, un ir iekļauts TPI formulā ar 8% īpatsvaru.

PELŅAS INDEKSS \$ (PI)

Pelņas indekss mēra paredzamo papildu peļņu (\$), ko dzīvnieka pēcnācējs sniegs visā to dzīves laikā. Tā aprēķinos izmanto produktivitātes, tesmeņa veselības, ilgmūžības un ķermeņa izmēru rādītājus. Tā aprēķini balstīti uz nākotnē paredzamo vidējo piena cenu \$ ASV.

VESELĪBAS PAZĪMJU INDEKSS (VI)

Veselības pazīmju indeksā ir apvienotas sekojošas CDCB izstrādātās veselības pazīmes: piena trieka, glumnieka dislokācija, ketoze, masīts, metris un placentas aizture. Jo augstākas ir vērtības, jo tās ir vēlamākas.

VI = (0.34 x PT) + (1.97 x GLD) + (0.28 x KET) + (1.50 x MAS) + (1.12 x MET) + (0.68 x PLA)

AUGLĪBAS INDEKSS (AI)

Auglības indekss iekļauj trīs dažādus auglības vērtējumus, lai vispusīgi atspoguļotu auglības rādītājus.

AI = (0.7 x MAK) + (0.1 x AG) + (0.1 x AT) + (0.1 x PAL)

Kur: MAK - vaislinieka meitu apaugļošanās koeficients; AG - auglība govīm; AT - auglība telēm; PAL - pirmās atnešanās laiks

Auglības indekss tiek iekļauts TPI formulā ar 13% īpatsvaru.

TESMEŅA SALIKUMA INDEKSS (TS)

Tesmeņa vērtējums, kas izteikts vienā skaitlī, ietverot: tesmeņa priekšējo slēgumu (TPS); tesmeņa dziļumu (TD); tesmeņa aizmugurējo augstumu (TAA); tesmeņa aizmugurējo platumu (TAP); tesmeņa turētājsaiti (TTS); priekšējo pupu izvietojumu (PPI); aizmugurējo pupu izvietojumu (API); pupu garumu (PG) un augumu (A). Izmantojot bulļus ar augstu TS rādītāju, meitām būs samazināts SŠ rādītājs un labi veidotī tesmeņi, kuri spēs saražot vairāk piena.

KĀJU UN NAGU SALIKUMS (K un N salikums)

Ietver sevī sekojošus lineāros vērtējumus: nagu leņķi (NL), pakaļkājas skatā no aizmugures (PKA), pakaļkājas sānskatā (PKS), kāju un nagu vērtējumu un augumu. Kāju un nagu salikums ir galvenā problēma piensaimniekiem visā pasaulē. Izvēloties vaisliniekus, kas nodod augstāku mobilitāti, stāvāku nagu leņķi, plašāku aizmugurējo kāju novietojumu, kas ir viegli ieliekta skatā no sāniem, iegūsiet dzīvniekus, kas spēj dzīvot un ražot ilgāk.

PRODUKTĪVĀ DZĪVE (PDz)

Ģenētisks mērījums, kur vērtēts, cik mēnešus govys ražojusi pienu, atrodoties ganāmpulkā. Produktīvās dzīves rādītājs ir cieši saistīts ar produktivitāti un tipa lineāro pazīmju vērtējumiem, īpaši tesmeņa pazīmēm. Produktīvās dzīves vērtējums svārstās no - 7.0 līdz + 7.0.

ĶERMEŅA SALIKUMA INDEKSS (KS)

Ķermeņa salikuma indekss ietver ķermeņa izmērus, tas ir govys ķermeņa parametrus un piena tipu (PT). Formula ir sekojoša:

KS = (0.23 x Augums) + (0.72 x Spēcīgums) + (0.08 x Ķermeņa dziļums) + (0.17 x Krustu platum) - (0.47 x Piena tips)

Katrs ķermeņa izmēra PP palielinājums par 1.0 korelē ar pieauguša dzīvnieka svara pieaugumu par 40 mārciņām. Piemēram, bulļu meitām, kurām tiks nodots liels augums (ar vērtējumu +3.00) paredzamais svars būs par 240 mārciņām lielāks nekā bulļu meitām, kurām tiks nodots mazs augums (ar vērtējumu -3.00).

VAISLINIEKA MEITU APAUGĻOŠANĀS KOEFICIENTS (MAK)

Šis koeficients norāda, cik ātri govys pēc atnešanās sāks meklēties un paliks grūсна. Paredzamā pārmantojamība vaislinieka meitu apaugļošanās koeficientam ir robežās no +3.0 līdz -3.0, kur augstāks vērtējums ir vēlamāks. 1% ir līdzvērtīgs 4 dienām, tātad +1.0 norāda, ka šī vaislinieka meitām ir par 4 dienām īsāks periods no atnešanās līdz grūsnības iestāšanās brīdim, bet -1.0 norāda, ka šī vaislinieka meitām ir par 4 dienām garāks periods no atnešanās līdz grūsnības iestāšanās brīdim.

ATNEŠANĀS VIEGLUMS (VAV)

Rādītājs parāda apgrūtināto dzemdību tendenci telēm, kas dzimst no attiecīgā vaislinieka. Atnešanās vieglums tiek izteikts kā apgrūtinātu dzemdību skaits telēm pie pirmās atnešanās. Apgrūtinātu dzemdību procents Holšteinas šķirnes govīm pie pirmās atnešanās ir 2.2%. Bulļi ar atnešanās vieglumu 2.2% vai mazāku tiek uzskatīti kā bulļi ar vieglu atnešanos un tos var lietot gan telēm, gan maza auguma govīm. Bulļi ar lielāku atnešanās viegluma indeksu telēm un mazāka auguma govīm ir jāizmanto piesardzīgi, jo augstāks % norāda, ka ir lielāka iespēja, ka dzimst lielāki teļi, kas varētu radīt vairāk problēmu pie atnešanās.

VAISLINIEKA AUGLĪBAS KOEFICIENTS (VAK)

Šis ir fenotipisks auglības vērtējums, kas aprēķināts, pamatojoties uz konventionālajiem sēkļojumiem tīršķirnē. Tā kā auglību galvenokārt ietekmē govju apsaimniekošana, tad šis pazīmes variācija ir neliela - lielākā daļa (65%) bulļu iekļaujas 5 procentpunktu robežās (no -2.3 līdz +2.3).

World Wide Sires jaunie indeksi un to apzīmējumi

World Wide Sires un Select Sires, sekojot aktuālajai informācijai un tendencēm piena lopkopībā, ir aktualizējuši esošos un izveidojuši vairākus jaunus indeksus, lai palīdzētu piensaimniekiem labāk orientēties plašajā vaislinieku piedāvājumā un izvēlēties tos bulļus, kas vislabāk atbilst viņu mērķiem.



FeedPRO®

aizstās OptiFeed indeksu un tiks piemērots tikai Holšteinas un Džersejas šķirnes bulļiem.

FeedPRO būs Jūsu izvēle, ja vēlaties palielināt produktivitāti, saglabājot mērenu augumu, sabalansētu ķermeņa salikumu un labu meitu auglību. Šis indekss apzīmē vaisliniekus, kuri palielinās Jūsu ienākumus, optimizējot barības izmaksas, vienlaikus saglabājot veselības un reproduktīvās īpašības.



RobotPRO®

aizstās RoboMAXX indeksu un tiks piemērots tikai Holšteinas un Džersejas šķirnes bulļiem.

Ar šo indeksu tiek identificēti vaislinieki, kas nodod savām meitām pazīmes, kas piemērotas robotizētās slaukšanas sistēmām. Šie bulļi tika izvēlēti, fokusējoties uz piena komponentēm, izslaukumu, piena kvalitāti, tesmeņa veselību, kā arī funkcionālām tesmeņa īpašībām. Izmantojiet šos vaisliniekus, lai izveidotu Jūsu slaukšanas sistēmai piemērotas peļņu nesošas govis.



FertilityPRO®

aizstās Fertility+ indeksu. Ar FertilityPRO indeksu apzīmēto vaislinieku izmantošanai vajadzētu uzlabot grūsnības procentu ganāmpulkā. Šis apzīmējums tiek piešķirts bulļiem ar augstu apaugļošanās koeficientu un izcilu spermas kvalitātes novērtējumu.



Elite Sexed Fertility™

Elites Sexed Fertility ikona apzīmē vaisliniekus, kas var palīdzēt jums sasniegt visaugstākos apaugļošanās rādītājus, lietojot pēc dzimuma šķiroto spermu, tādējādi uzlabojot ieguldījumu atdevi! Šis novatoriskais apzīmējums atšķir mūsu visaugstāk novērtēto vaislinieku dzimumšķiroto spermu gan 2M, gan 4M produktos.



GForce™

GForce norāda vaisliniekus ar izcilām ģenētiskām vērtībām, kas balstīti uz ciltsrakstiem un genoma ciltsvērtību datiem, bet kam vēl nav pieejami meitu vērtējumi. Šī datu kombinācija palielina jauno bulļu ģenētiskās prognozes ticamību pirms faktisko meitu datu pieejamības.



GForce+™

GForce+ klāstā ir jaunie pēc genoma novērtētie bulļi, kas atlasīti, balstoties uz stingri noteiktiem spermas kvalitātes standartiem un augstiem Vaislinieka apaugļošanās koeficienta vērtējumiem (VAK), kas noteikti, izmantojot testēšanas rezultātus pēc pēcnācējiem. GForce+ bulļiem jābūt ar izcilām ģenētiskajām īpašībām, augstu ticamību un faktiskiem atnešanās viegluma novērojumiem.



Progeny Proven

Ja savai ciltsdarba programmai vēlaties vaisliniekus ar visaugstāko pieejamo ticamību, tad meklējiet ikonu Progeny Proven. Ikona apzīmē bulļus, kuru vērtējums ir balstīts gan uz genoma datiem, gan uz faktiskajiem meitu vērtējumiem.



genderSELECTED UltraPlus™

Šī ikona norāda vaisliniekus, kuriem ir pieejama pēc dzimuma šķirota sperma. Izvēloties šo spermu iegūsi vairāk telišu no mūsu genderSELECTED vaisliniekiem. Visa pēc dzimuma šķīrotā sperma tiek iegūta, izmantojot UltraPlus tehnoloģiju.



GrazingPro®

aizstās GrazeMAXX indeksu un tiks piemērots tikai Holšteinas un Džersejas šķirnes bulļiem.

World Wide Sires GrazingPRO vaislinieki piemēroti saimniecībām, kas laiž govis ganos. Šie vaislinieki nodos meitām mērenu augumu un labāku mobilitāti, palielinās ilgmūžību, uzlabos izslaukumu, tauku un olbaltumvielu saturu, vienlaikus saglabājot augstu meitu apaugļošanās koeficientu un zemu somatisko šūnu rādītāju.



Showcase™

aizstās TypeMAXX tagad kā apzīmējums, nevis indekss.

Showcase apzīmējums tiek piešķirts vaisliniekiem, kas uzrāda izcilus tipa vērtējumus. Izmantojot bulļus ar šo vērtējumu, Jūs uzlabosiet kopējo ganāmpulka eksterjeru vai arī izaudzēsiet kādu nākamā šova uzvarētāju.



Mastitis Resistant PRO®

Vaislinieki, kas izceļas ar vairākiem mastīta rezistenci noteicošiem rādītājiem, visticamāk, nodrošinās ģenētisko uzlabojumu. MASTĪTA REZISTENTSPRO indeksā ir apvienoti CDCB Mastīta rezistences, CDCB Somatisko šūnu rādītāja (SSS) un Zoetis Mastīta rezistences ģenētisko vērtējumi.

TOP 10 HO pārbaudītie buļļi piedāvājumā

Piens mārc.		Olbv. mārc		Olbv. %		Tauki %		Tips	
LIONEL	3588	LIONEL	102	CONWAY	0.12	LOGISTICS	0.30	LOGISTICS	2.21
BIG DOLLARS	2912	TAHITI	75	MICK	0.10	CONWAY	0.28	RENEGADE	2.04
ALPHABET	2681	BIG DOLLARS	71	RENEGADE	0.10	RENEGADE	0.20	CONWAY	1.80
TAHITI	2249	ALPHABET	69	LANDSLIDE	0.08	LANDSLIDE	0.18	RONALD*RC	1.64
MARKSMAN	1760	MARKSMAN	55	LOGISTICS	0.08	MICK	0.15	ALPHABET	1.62
DOWNTOWN	1490	EUSTICE-PP	54	EUSTICE-PP	0.05	TAHITI	0.08	BOLD	1.47
KUZMA	1475	RENEGADE	54	IDEAL	0.04	LIONEL	0.07	EUSTICE-PP	1.47
BOLD	1419	CONWAY	49	RONALD*RC	0.03	MARKSMAN	0.07	IDEAL	1.40
EUSTICE-PP	1240	MICK	49	REVELATION	0.02	DOWNTOWN	0.04	REVELATION	1.35
REVELATION	992	DOWNTOWN	43	TAHITI	0.02	REVELATION	0.04	KUZMA	1.23

Produktīvā dzīve		Tesmeņa salikums		Auglība		Peļņas indekss \$		VAV	
BIG DOLLARS	6.4	IDEAL	2.11	IDEAL	1.9	LIONEL	1295	IDEAL	1.5
BOLD	6.0	LOGISTICS	2.01	LOGISTICS	1.4	TAHITI	1155	LANDSLIDE	1.7
RONALD*RC	5.9	RONALD*RC	1.95	RENEGADE	1.1	BIG DOLLARS	1071	RONALD*RC	1.7
REVELATION	5.4	KUZMA	1.74	RONALD*RC	0.9	ALPHABET	949	BIG DOLLARS	1.8
LANDSLIDE	5.3	BOLD	1.71	TAHITI	0.8	CONWAY	872	TAHITI	1.8
IDEAL	4.6	RENEGADE	1.68	CONWAY	0.7	MARKSMAN	794	DOWNTOWN	1.9
TAHITI	4.6	ALPHABET	1.59	REVELATION	0.3	BOLD	781	BOLD	2.0
MICK	4.1	EUSTICE-PP	1.59	EUSTICE-PP	0.2	RENEGADE	776	KUZMA	2.0
CONWAY	3.8	CONWAY	1.53	BOLD	0.1	MICK	765	REVELATION	2.0
KUZMA	3.6	REVELATION	1.39	KUZMA	0.1	REVELATION	736	ALPHABET	2.1

TOP 10 HO genoma buļļi piedāvājumā

Piens mārc.		Olbv. mārc		Olbv. %		Tauki %		Tips	
MAGNUM	2127	CUMULUS	74	CRUSHER	0.14	CRUSHER	0.38	ESQUIRE	2.14
ESQUIRE	1826	MAGNUM	67	SEBASTIAN	0.14	SEBASTIAN	0.32	HYPNOTIC	2.14
CUMULUS	1719	ZZ TOP	67	LUNSER	0.12	LUNSER	0.28	HARRISENNA	1.94
ZZ TOP	1705	SOYSAUCE	66	PRUSIK	0.1	PRUSIK	0.28	SOYSAUCE	1.92
HYPNOTIC	1554	ROMELU	64	TRAJECTORY	0.1	TRAJECTORY	0.26	CAPONE	1.86
THREEPEAT-PP*RC	1535	ESQUIRE	63	FORBES	0.09	FORBES	0.23	MAXVILLE	1.76
ROMELU	1503	CAPONE	59	REGAL	0.08	CUMULUS	0.20	ZZ TOP	1.52
SOYSAUCE	1434	HYPNOTIC	59	REWARD-RED	0.08	MALONE	0.2	CANDY-PP	1.38
MAXVILLE	1388	MAXVILLE	56	CAPONE	0.07	REWARD-RED	0.2	CRUSHER	1.37
CAPONE	1244	THREEPEAT-PP*RC	55	CUMULUS	0.07	HARRISENNA	0.18	MAGNUM	1.37

Produktīvā dzīve		Tesmeņa salikums		Auglība		Peļņas indekss \$		VAV	
MALONE	6.8	HYPNOTIC	2.18	PRUSIK	2.1	CUMULUS	1145	HARRISENNA	1.4
PRUSIK	6.7	ESQUIRE	1.99	REGAL	2.1	MALONE	1104	RESONATE-RED	1.4
ESQUIRE	6.6	HARRISENNA	1.97	CANDY-PP	1.6	MAGNUM	1010	SKYMARK-RED	1.5
SOYSAUCE	6.4	RESONATE-RED	1.97	TRAJECTORY	1.4	SOYSAUCE	1004	MAXVILLE	1.6
TRAJECTORY	6.2	SOYSAUCE	1.85	ESQUIRE	1.3	CRUSHER	1002	MALONE	1.7
LEXUS	6.0	MAXVILLE	1.71	HYPNOTIC	1.1	TRAJECTORY	990	LUNSER	1.8
HYPNOTIC	5.9	MAGNUM	1.63	MALONE	1.0	HYPNOTIC	978	MAGNUM	1.9
EVERYHOUR	5.7	CAPONE	1.59	MAXVILLE	0.9	ESQUIRE	960	ROMELU	1.9
FORBES	5.5	ZZ TOP	1.52	SOYSAUCE	0.9	MAXVILLE	948	REGAL	2.0
REGAL	5.5	SHERWOOD-P-RED	1.48	ZZ TOP	0.8	PRUSIK	938	REWARD-RED	2.0

62191 ALPHABET

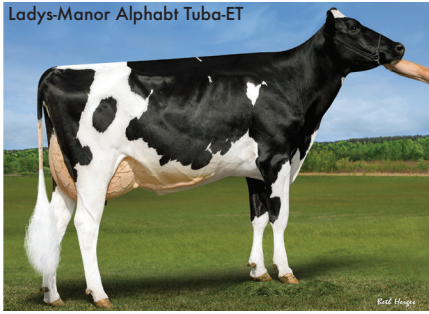
7HO14320 OGD HELIX ALPHABET-ET

HELIX X YODER X DAY

Beta kazeins: A1A2 Kappa kazeins: AB

CDCB vērtējums 04-23
3211 meitas 495 ganāmp.

Peļņas indekss dolāros	949
PP pienam	2681
PP tauki %/mārc	0.01/106
PP olbv./mārc	-0.05/69
Ticamība	99
Barības efekti.izm.indekss	297
Produktīvā dzīve	3.4
Somatiskās sūnas	2.97
Auglības indekss	-0.6
MAK	-1.1
VAK	0.2
VAV/Ticamība	2.1/99
GVIS	-82
HHPS	950



61490 BIG DOLLARS

7HO14436 KINGS-RANSOM BIG DOLLARS-ET

FRAZZLED X SPARK X PREDESTINE

Beta kazeins: A1A2 Kappa kazeins: AB

CDCB vērtējums 04-23
1377 meitas 157 ganāmp.

Peļņas indekss dolāros	1071
PP pienam	2912
PP tauki %/mārc	-0.09/83
PP olbv./mārc	-0.06/71
Ticamība	99
Barības efekti.izm.indekss	277
Produktīvā dzīve	6.4
Somatiskās sūnas	2.62
Auglības indekss	-2.1
MAK	-3.3
VAK	
VAV/Ticamība	1.8/97
GVIS	267
HHPS	1098



61913 BOLD

7HO15033 S-SI BASIC BOLD-ET

BASIC X ROCKETFIRE X DAMARIS

Beta kazeins: A2A2 Kappa kazeins: AA

CDCB vērtējums 04-23
16 meitas 10 ganāmp.

Peļņas indekss dolāros	781
PP pienam	1419
PP tauki %/mārc	-0.01/51
PP olbv./mārc	-0.03/35
Ticamība	86
Barības efekti.izm.indekss	164
Produktīvā dzīve	6.0
Somatiskās sūnas	2.61
Auglības indekss	0.1
MAK	-0.2
VAK	1.6
VAV/Ticamība	2.0/99
GVIS	226
HHPS	844



62161 CANDY-PP

14HO16102 PENN-ENGLAND CANDY-PP-ET

EXTRA-P X LUSTER-P X ANSWER PO

Beta kazeins: A2A2 Kappa kazeins: BB

CDCB vērtējums 04-23
meitas ganāmp.

Peļņas indekss dolāros	717
PP pienam	1153
PP tauki %/mārc	0.02/49
PP olbv./mārc	0.02/43
Ticamība	80
Barības efekti.izm.indekss	156
Produktīvā dzīve	5.2
Somatiskās sūnas	2.78
Auglības indekss	1.6
MAK	1.8
VAK	0.3
VAV/Ticamība	2.1/62
GVIS	112
HHPS	789



CDCB/HA vērtējums 04-23

PP tipam: 1.62



Māte: OCD YODER AVERY 4119-ET 83

308 3 360 16465 Izslaukums kg 4 653 Tauki kg 3.1% 505 Olbv kg

MM: HMM DAY AVERY-ET 86

505 3 365 19296 Izslaukums kg 2.8 531 Tauki kg 2.9 561 Olbv kg

Meitu produktivitāte: 14087 kg T: 4.1% O: 3.2%

526 meitas 122 ganāmp.

TS: 1.59 K un N sal: 0.01

TPI: 2941 97% Tic.

Augums	Tiss			
Spēcīgums	šāurs			-1.48 garš
Krēmeņa dziļums	sekls			-0.36 plats
Piena tips	rupjš			-0.06 dziļš
Krustu platums	šauri			1.50 leņķisks
Krustu sīļums	augsti s.kauli			0.06 plati
Pakajkājas sānskatā	stāvas			1.22 sīpi
Pakajkājas no aizmugures	pap.uz iekšu			-1.23 zobenevida
Nagu leņķis	zems			0.05 taisnas
Kāju un nagu vērtējums	zems			1.70 stāvs
Tesmeņa priekš. slēgums	nokarens			0.35 augsts
Tesmeņa aizm. augst.	zems			1.79 labi pieslēgts
Tesmeņa aizm. plat.	šāurs			2.69 augsts
Tesmeņa turētājsaite	vāja			2.13 plats
Tesmeņa dziļums	nokarens			0.27 stingra
Priekšējo pupu izviet.	plaši			1.84 augsts
Aizm. pupu izviet.	plaši			0.88 cieši
Pupu garums	īsi			0.59 cieši
				-1.73 gari

Māte: KINGS-RANSOM SPARK DECORATE 83

606 3 365 16207 Izslaukums kg 3 489 Tauki kg 2.9% 465 Olbv kg

MM: KINGS-RANSOM PRED DEMAND-ET 88

502 3 365 16080 Izslaukums kg 4.1 651 Tauki kg 3.2 515 Olbv kg

Meitu produktivitāte: 14126 kg T: 4% O: 3.2%

233 meitas 46 ganāmp.

TS: 1.03 K un N sal: -1.02

TPI: 2858 96% Tic.

Augums	Tiss			
Spēcīgums	šāurs			-0.56 garš
Krēmeņa dziļums	sekls			-0.95 plats
Piena tips	rupjš			-1.07 dziļš
Krustu platums	šauri			0.84 leņķisks
Krustu sīļums	augsti s.kauli			0.61 plati
Pakajkājas sānskatā	stāvas			1.10 sīpi
Pakajkājas no aizmugures	pap.uz iekšu			0.08 zobenevida
Nagu leņķis	zems			-1.66 taisnas
Kāju un nagu vērtējums	zems			-0.76 stāvs
Tesmeņa priekš. slēgums	nokarens			-0.91 augsts
Tesmeņa aizm. augst.	zems			0.49 labi pieslēgts
Tesmeņa aizm. plat.	šāurs			1.86 augsts
Tesmeņa turētājsaite	vāja			1.26 plats
Tesmeņa dziļums	nokarens			0.25 stingra
Priekšējo pupu izviet.	plaši			0.08 augsts
Aizm. pupu izviet.	plaši			0.00 cieši
Pupu garums	īsi			0.61 cieši
				0.68 gari

Māte: S-SI ROCKFIR 5033 8223-ET 82

203 2 365 12982 Izslaukums kg 4.1 536 Tauki kg 2.9% 383 Olbv kg

MM: WELCOME DAMARIS KIM-ET 80

111 2 365 12247 Izslaukums kg 3.5 430 Tauki kg 3.2 392 Olbv kg

Meitu produktivitāte: 12635 kg T: 4.2% O: 3.2%

21 meitas 1 ganāmp.

TS: 1.71 K un N sal: 0.47

TPI: 2717 83% Tic.

Augums	Tiss			
Spēcīgums	šāurs			0.00 garš
Krēmeņa dziļums	sekls			-0.07 plats
Piena tips	rupjš			-0.41 dziļš
Krustu platums	šauri			0.58 leņķisks
Krustu sīļums	augsti s.kauli			-0.30 plati
Pakajkājas sānskatā	stāvas			-1.19 sīpi
Pakajkājas no aizmugures	pap.uz iekšu			-0.25 zobenevida
Nagu leņķis	zems			-0.19 taisnas
Kāju un nagu vērtējums	zems			0.28 stāvs
Tesmeņa priekš. slēgums	nokarens			0.63 augsts
Tesmeņa aizm. augst.	zems			1.55 labi pieslēgts
Tesmeņa aizm. plat.	šāurs			2.57 augsts
Tesmeņa turētājsaite	vāja			2.37 plats
Tesmeņa dziļums	nokarens			0.33 stingra
Priekšējo pupu izviet.	plaši			0.94 augsts
Aizm. pupu izviet.	plaši			-0.55 cieši
Pupu garums	īsi			-0.16 cieši
				0.01 gari

Māte: PENN-ENGLAND CANDY 15944P 85

202 3 320 11431 Izslaukums kg 4.3 496 Tauki kg 3.5% 395 Olbv kg

MM: PENN-ENGLAND CANDY13895P-ET 83

301 3 365 15545 Izslaukums kg 4.3 663 Tauki kg 3.3 518 Olbv kg

Meitu produktivitāte: kg T: % O: %

CDCB/HA vērtējums 04-23

PP tipam: 1.38



meitas ganāmp.

TS: 1.29 K un N sal: 0.40

TPI: 2718 78% Tic.

Augums	Tiss			
Spēcīgums	šāurs			1.10 garš
Krēmeņa dziļums	sekls			0.05 plats
Piena tips	rupjš			0.17 dziļš
Krustu platums	šauri			0.87 leņķisks
Krustu sīļums	augsti s.kauli			0.82 plati
Pakajkājas sānskatā	stāvas			-0.04 sīpi
Pakajkājas no aizmugures	pap.uz iekšu			1.34 zobenevida
Nagu leņķis	zems			0.59 taisnas
Kāju un nagu vērtējums	zems			0.25 stāvs
Tesmeņa priekš. slēgums	nokarens			0.68 augsts
Tesmeņa aizm. augst.	zems			1.81 labi pieslēgts
Tesmeņa aizm. plat.	šāurs			1.60 augsts
Tesmeņa turētājsaite	vāja			1.16 plats
Tesmeņa dziļums	nokarens			0.50 stingra
Priekšējo pupu izviet.	plaši			2.00 augsts
Aizm. pupu izviet.	plaši			0.19 cieši
Pupu garums	īsi			0.13 cieši
				-0.01 gari



61633 CAPONE

250HO15217 REGAN-DANHOF CAPONE-ET

RENEGADE X MODESTY X JEDI

Beta kazeins: A2A2 Kappa kazeins: BB

CDCB vērtējums 04-23

meitas ganāmp.

Peļņas indekss dolāros	774
PP pienam	1244
PP tauki %/mārc	0.06/65
PP olbv./mārc	0.07/59
Ticamība	82
Barības efekti.izm.indekss	210
Produktīvā dzīve	3.8
Somatiskās sūnas	2.96
Auglības indekss	-0.1
MAK	-0.5
VAK	
VAV/Ticamība	2.1/87
GVIS	114
HHPS	872



MGD Regan-Danhof Jedi Cashmere

CDCB/HA vērtējums 04-23

PP tipam: 1.86



Māte: REGAN-DANHOF M CRIMSON-ET 86
310 3 365 15894 Izslaukums kg 4.4 706 Tauki kg 3.2% 516 Olbv kg

MM: REGAN-DANHOF JEDI CASHMERE 88
204 2 365 15508 Izslaukums kg 4.1 636 Tauki kg 3.2 496 Olbv kg

Meitu produktivitāte: kg T: % O: %

meitas ganāmp.

TPI: 2815 80% Tic.

Augums	Tiss	1.66	garš
Spēcīgums	šaurš	0.34	plats
Ķermeņa dziļums	sekls	0.57	dziļš
Piena tips	rupjš	1.71	lepkjiskš
Krustu platums	šauri	0.35	plati
Krustu silpums	augsti s.kauli	0.62	slīpi
Pakalķājas sānskatā	stāvas	0.36	zobenveida
Pakalķājas no aizmugures	pap.uz.iekšū	1.50	taisnas
Nagu leņķis	zems	0.97	stāvs
Kāju un nagu vērtējums	zems	1.19	augsts
Tesmeņa priekš. slēgums	nokarens	1.99	labi pieslēgts
Tesmeņa aizm. augst.	zems	2.45	augsts
Tesmeņa aizm. plat.	šaurš	2.33	plats
Tesmeņa turētājsaite	vāja	0.77	stingra
Tesmeņa dziļums	nokarens	1.63	augsts
Priekšējo pupu izviet.	plaši	0.69	cieši
Aizm. pupu izviet.	plaši	0.50	cieši
Pupu garums	īsi	1.10	gari



61937 CONWAY

14HO15223 SANDY-VALLEY R CONWAY-ET

RENEGADE X GRANITE X DRACO

Beta kazeins: A2A2 Kappa kazeins: BB

CDCB vērtējums 04-23

138 meitas 33 ganāmp.

Peļņas indekss dolāros	872
PP pienam	475
PP tauki %/mārc	0.28/99
PP olbv./mārc	0.12/49
Ticamība	95
Barības efekti.izm.indekss	246
Produktīvā dzīve	3.8
Somatiskās sūnas	2.92
Auglības indekss	0.7
MAK	0.5
VAK	-2.2
VAV/Ticamība	2.5/99
GVIS	-20
HHPS	924



T-Spruce SSI 13196 1852-ET

CDCB/HA vērtējums 04-23

PP tipam: 1.80



Māte: SANDY-VALLEY COTTON-ET

Izslaukums kg Tauki kg % Olbv kg

MM: SANDY-VALLEY CALICO-ET 90

400 2 305 13762 Izslaukums kg 4.3 588 Tauki kg 3.2 440 Olbv kg

Meitu produktivitāte: 13426 kg T: 4.6% O: 3.4%

42 meitas 9 ganāmp.

TPI: 2938 88% Tic.

Augums	Tiss	1.04	garš
Spēcīgums	šaurš	0.35	plats
Ķermeņa dziļums	sekls	0.46	dziļš
Piena tips	rupjš	1.17	lepkjiskš
Krustu platums	šauri	0.60	plati
Krustu silpums	augsti s.kauli	0.13	slīpi
Pakalķājas sānskatā	stāvas	0.73	zobenveida
Pakalķājas no aizmugures	pap.uz.iekšū	2.05	taisnas
Nagu leņķis	zems	0.57	stāvs
Kāju un nagu vērtējums	zems	1.58	augsts
Tesmeņa priekš. slēgums	nokarens	1.88	labi pieslēgts
Tesmeņa aizm. augst.	zems	2.12	augsts
Tesmeņa aizm. plat.	šaurš	2.12	plats
Tesmeņa turētājsaite	vāja	0.86	stingra
Tesmeņa dziļums	nokarens	1.25	augsts
Priekšējo pupu izviet.	plaši	0.50	cieši
Aizm. pupu izviet.	plaši	0.58	cieši
Pupu garums	īsi	0.64	gari



62169 CRUSHER

7HO15465 PLAIN-KNOLL CRUSHER-ET

CALVARY X LEGENDARY X JOSUPER

Beta kazeins: A1A2 Kappa kazeins: AA

CDCB vērtējums 04-23

meitas ganāmp.

Peļņas indekss dolāros	1002
PP pienam	399
PP tauki %/mārc	0.38/124
PP olbv./mārc	0.14/51
Ticamība	82
Barības efekti.izm.indekss	281
Produktīvā dzīve	4.5
Somatiskās sūnas	2.91
Auglības indekss	-0.1
MAK	-1.0
VAK	1.9
VAV/Ticamība	2.1/96
GVIS	27
HHPS	1029



DAM Plain-Knoll Legndry 1551-ET

CDCB/HA vērtējums 04-23

PP tipam: 1.37



Māte: PLAIN-KNOLL LEGNDRY 1551-ET 86

401 3 305 13952 Izslaukums kg 5 697 Tauki kg 3.8% 526 Olbv kg

MM: PLAIN-KNOLL JOSUPER 794-ET 85

404 3 365 17663 Izslaukums kg 4.1 720 Tauki kg 3.4 599 Olbv kg

Meitu produktivitāte: kg T: % O: %

meitas ganāmp.

TPI: 2975 80% Tic.

Augums	Tiss	1.36	garš
Spēcīgums	šaurš	0.61	plats
Ķermeņa dziļums	sekls	0.76	dziļš
Piena tips	rupjš	1.43	lepkjiskš
Krustu platums	šauri	0.97	plati
Krustu silpums	augsti s.kauli	1.29	slīpi
Pakalķājas sānskatā	stāvas	0.08	zobenveida
Pakalķājas no aizmugures	pap.uz.iekšū	0.60	taisnas
Nagu leņķis	zems	0.22	stāvs
Kāju un nagu vērtējums	zems	0.98	augsts
Tesmeņa priekš. slēgums	nokarens	0.50	labi pieslēgts
Tesmeņa aizm. augst.	zems	1.79	augsts
Tesmeņa aizm. plat.	šaurš	2.12	plats
Tesmeņa turētājsaite	vāja	0.37	stingra
Tesmeņa dziļums	nokarens	-0.05	augsts
Priekšējo pupu izviet.	plaši	-0.50	cieši
Aizm. pupu izviet.	plaši	-0.14	cieši
Pupu garums	īsi	0.48	gari



62170 CUMULUS

14HO15932 WINSTAR CONWAY CUMULUS-ET

Beta kazeins: A2A2 Kappa kazeins: BB

CDCB vērtējums 04-23

meitas ganāmp.

Peļņas indekss dolāros	1145
PP pienam	1719
PP tauki %/mārc	0.20/125
PP olbv./mārc	0.07/74
Ticamība	81
Barības efekti.izm.indekss	346
Produktīvā dzīve	4.5
Somatiskās sūnas	2.82
Auglības indekss	-0.5
MAK	-1.1
VAK	-0.6
VAV/Ticamība	2.6/77
GVIS	-121
HHPS	1178



4th DAM S-S-I Moonry Myesha 9071-ET

CDCB/HA vērtējums 04-23

PP tipam: 1.06



Māte: WINSTAR LIONEL 5891-ET 85

204 3 365 14152 Izslaukums kg 5.2 741 Tauki kg 3.4% 485 Olbv kg

MM: WINSTAR MEDLEY 4365-ET 85

311 3 365 12451 Izslaukums kg 4.9 613 Tauki kg 3.8 478 Olbv kg

Meitu produktivitāte: kg T: % O: %

meitas ganāmp.

TPI: 3079 79% Tic.

Augums	Tiss	0.60	garš
Spēcīgums	šaurš	0.07	plats
Ķermeņa dziļums	sekls	0.35	dziļš
Piena tips	rupjš	1.81	lepkjiskš
Krustu platums	šauri	0.72	plati
Krustu silpums	augsti s.kauli	-0.01	slīpi
Pakalķājas sānskatā	stāvas	0.97	zobenveida
Pakalķājas no aizmugures	pap.uz.iekšū	1.04	taisnas
Nagu leņķis	zems	0.05	stāvs
Kāju un nagu vērtējums	zems	0.87	augsts
Tesmeņa priekš. slēgums	nokarens	0.59	labi pieslēgts
Tesmeņa aizm. augst.	zems	1.32	augsts
Tesmeņa aizm. plat.	šaurš	1.84	plats
Tesmeņa turētājsaite	vāja	-0.11	stingra
Tesmeņa dziļums	nokarens	-0.03	augsts
Priekšējo pupu izviet.	plaši	-0.14	cieši
Aizm. pupu izviet.	plaši	-0.40	cieši
Pupu garums	īsi	0.17	gari

62171 DOWNTOWN

7HO14306 KINGS-RANSOM H DOWNTOWN-ET

HHST HHST

Beta kazeins: A2A2 Kappa kazeins: AB



CDCB vērtējums 04-23
175 meitas 43 ganāmp.

Peļņas indekss dolāros	590
PP pienam	1490
PP tauki %/mārc	0.04/69
PP olbv./mārc	-0.01/43
Ticamība	95
Barības efekti.izm.indekss	189
Produktīvā dzīve	2.1
Somatiskās sūnas	2.84
Auglības indekss	-0.4
MAK	-0.4
VAK	
VAV/Ticamība	1.9/96
GVIS	11
HHPS	613

CDCB/HA vērtējums 04-23
PP tipam: 1.00

Māte: KINGS-RANSOM KB DELICATE-ET 93
403 3 305 16143 Izslaukums kg 3.7 591 Tauki kg 2.8% 450 Olbv kg

MM: KINGS-RANSOM IT DISTINCT-ET 88
405 3 337 16456 Izslaukums kg 3.6 592 Tauki kg 2.9 474 Olbv kg

Meitu produktivitāte: 12903 kg T: 4% O: 3.1%

66 meitas 22 ganāmp.

TS: 0.67 K un N sal: -0.61 TPI: 2546 90% Tic.

Augums	Tiss			
Spēcīgums	šāurs			1.02 garš
Ķermeņa dziļums	seklis			0.49 plats
Piena tips	rupjš			0.60 dziļš
Krustu platums	šauri			0.98 leņķisks
Krustu silpums	augsti s.kauli			0.32 plati
Pakalējās sānskatā	stāvas			-0.42 sfīpi
Pakalējās no aizmugures	pap.uz.iekšū			1.11 zobenevida
Nagu leņķis	zems			-0.65 taisnas
Kāju un nagu vērtējums	zems			-0.02 stāvs
Tesmeņa priekš. slēgums	nokarens			-0.25 augsts
Tesmeņa aizm. augst.	zems			0.82 labi pieslēgts
Tesmeņa aizm. plat.	šāurs			1.00 augsts
Tesmeņa turētājsaite	vāja			1.09 plats
Tesmeņa dziļums	nokarens			0.66 stingra
Priekšējo pupu izviet.	plaši			0.87 augsts
Aizm. pupu izviet.	plaši			0.08 cieši
Pupu garums	īsi			0.14 cieši
				0.47 gari



62194 ESQUIRE

7HO15937 SANDY-VALLEY ESQUIRE-ET

TAOS X BRASS X APPRENTICE* RC

Beta kazeins: A2A2 Kappa kazeins: AB



CDCB vērtējums 04-23
meitas ganāmp.

Peļņas indekss dolāros	960
PP pienam	1826
PP tauki %/mārc	-0.02/64
PP olbv./mārc	0.02/63
Ticamība	81
Barības efekti.izm.indekss	221
Produktīvā dzīve	6.6
Somatiskās sūnas	2.59
Auglības indekss	1.3
MAK	1.2
VAK	-0.7
VAV/Ticamība	2.7/73
GVIS	145
HHPS	1000

CDCB/HA vērtējums 04-23
PP tipam: 2.14

Māte: SANDY-VALLEY ESCANABA-ET 90
202 3 365 17010 Izslaukums kg 3.8 653 Tauki kg 3.1% 528 Olbv kg

MM: SANDY-VALLEY APNTC EPIE-ET 85
200 2 305 12460 Izslaukums kg 4.3 531 Tauki kg 3.1 391 Olbv kg

Meitu produktivitāte: kg T: % O: %

meitas ganāmp.

TS: 1.99 K un N sal: 1.04 TPI: 2998 80% Tic.

Augums	Tiss			
Spēcīgums	šāurs			1.35 garš
Ķermeņa dziļums	seklis			0.22 plats
Piena tips	rupjš			0.18 dziļš
Krustu platums	šauri			1.35 leņķisks
Krustu silpums	augsti s.kauli			0.37 plati
Pakalējās sānskatā	stāvas			0.23 sfīpi
Pakalējās no aizmugures	pap.uz.iekšū			-0.49 zobenevida
Nagu leņķis	zems			1.39 taisnas
Kāju un nagu vērtējums	zems			0.99 stāvs
Tesmeņa priekš. slēgums	nokarens			1.23 augsts
Tesmeņa aizm. augst.	zems			2.00 labi pieslēgts
Tesmeņa aizm. plat.	šāurs			2.54 augsts
Tesmeņa turētājsaite	vāja			2.30 plats
Tesmeņa dziļums	nokarens			1.66 stingra
Priekšējo pupu izviet.	plaši			2.20 augsts
Aizm. pupu izviet.	plaši			1.03 cieši
Pupu garums	īsi			1.38 cieši
				0.25 gari

61939 EUSTICE-PP

7HO14645 S-S-I STARR-P EUSTICE-PP-ET

STARR-P X ZIPIT-P X POWERBALL-P

Beta kazeins: A2A2 Kappa kazeins: AB



CDCB vērtējums 04-23
79 meitas 28 ganāmp.

Peļņas indekss dolāros	478
PP pienam	1240
PP tauki %/mārc	-0.05/34
PP olbv./mārc	0.05/54
Ticamība	91
Barības efekti.izm.indekss	140
Produktīvā dzīve	1.9
Somatiskās sūnas	3.06
Auglības indekss	0.2
MAK	-0.5
VAK	
VAV/Ticamība	2.1/91
GVIS	-54
HHPS	517

CDCB/HA vērtējums 04-23
PP tipam: 1.47

Māte: S-S-I ZIPIT 11278 7631PP-ET 81
203 2 305 10999 Izslaukums kg 3.7 405 Tauki kg 3.1% 345 Olbv kg

MM: MS POWERBL CHLOE P 11278-ET 86
111 3 365 15254 Izslaukums kg 4 617 Tauki kg 3.3 501 Olbv kg

Meitu produktivitāte: 13464 kg T: 4% O: 3.2%

meitas ganāmp.

TS: 1.59 K un N sal: -0.16 TPI: 2539 78% Tic.

Augums	Tiss			
Spēcīgums	šāurs			1.03 garš
Ķermeņa dziļums	seklis			0.24 plats
Piena tips	rupjš			0.54 dziļš
Krustu platums	šauri			1.42 leņķisks
Krustu silpums	augsti s.kauli			1.43 plati
Pakalējās sānskatā	stāvas			1.09 sfīpi
Pakalējās no aizmugures	pap.uz.iekšū			-0.16 zobenevida
Nagu leņķis	zems			0.46 stāvs
Kāju un nagu vērtējums	zems			0.13 augsts
Tesmeņa priekš. slēgums	nokarens			2.02 labi pieslēgts
Tesmeņa aizm. augst.	zems			2.50 augsts
Tesmeņa aizm. plat.	šāurs			2.29 plats
Tesmeņa turētājsaite	vāja			-0.02 stingra
Tesmeņa dziļums	nokarens			1.11 augsts
Priekšējo pupu izviet.	plaši			0.12 cieši
Aizm. pupu izviet.	plaši			0.49 cieši
Pupu garums	īsi			0.11 gari



62028 EVERYHOUR

7HO15606 SANDY-VALLEY EVERYHOUR-ET

HEROIC X REASON X RUBICON

Beta kazeins: A1A2 Kappa kazeins: AB



CDCB vērtējums 04-23
meitas ganāmp.

Peļņas indekss dolāros	875
PP pienam	924
PP tauki %/mārc	0.14/76
PP olbv./mārc	0.04/39
Ticamība	82
Barības efekti.izm.indekss	207
Produktīvā dzīve	5.7
Somatiskās sūnas	2.62
Auglības indekss	-0.5
MAK	-1.1
VAK	1.3
VAV/Ticamība	2.3/96
GVIS	33
HHPS	931

CDCB/HA vērtējums 04-23
PP tipam: 0.94

Māte: SANDY-VALLEY EVERYREASON-ET 86
307 3 365 20180 Izslaukums kg 4.7 948 Tauki kg 3.4% 694 Olbv kg

MM: SANDY-VALLEY ETERNITY-ET 92
411 3 365 17971 Izslaukums kg 4.9 889 Tauki kg 3.3 592 Olbv kg

Meitu produktivitāte: kg T: % O: %

meitas ganāmp.

TS: 1.40 K un N sal: 0.42 TPI: 2784 81% Tic.

Augums	Tiss			
Spēcīgums	šāurs			-0.13 garš
Ķermeņa dziļums	seklis			-1.24 plats
Piena tips	rupjš			-0.96 dziļš
Krustu platums	šauri			0.68 leņķisks
Krustu silpums	augsti s.kauli			-0.74 plati
Pakalējās sānskatā	stāvas			-1.80 sfīpi
Pakalējās no aizmugures	pap.uz.iekšū			0.45 zobenevida
Nagu leņķis	zems			-0.06 taisnas
Kāju un nagu vērtējums	zems			0.31 stāvs
Tesmeņa priekš. slēgums	nokarens			0.49 augsts
Tesmeņa aizm. augst.	zems			1.37 labi pieslēgts
Tesmeņa aizm. plat.	šāurs			1.65 augsts
Tesmeņa turētājsaite	vāja			1.00 plats
Tesmeņa dziļums	nokarens			0.85 stingra
Priekšējo pupu izviet.	plaši			1.70 augsts
Aizm. pupu izviet.	plaši			0.45 cieši
Pupu garums	īsi			0.57 cieši
				0.81 gari



62211 FORBES

14HO14964 MELARRY SSI RENGDFORBES-ET

RENEGADE X FRAZZLED X BALISTO

Beta kazeins: A2A2 Kappa kazeins: BB

CDCB vērtējums 04-23

meitas ganāmp.

Peļņas indekss dolāros	785
PP pienam	497
PP tauki %/mārc	0.23/86
PP olbv./mārc	0.09/41
Ticamība	84
Barības efekts.izm.indekss	193
Produktīvā dzīve	5.5
Somatiskās sūnas	2.65
Auglības indekss	0.2
MAK	-0.3
VAK	-0.6
VAV/Ticamība	3.0/97
GVIS	107
HHPS	913

CDCB/HA vērtējums 04-23

PP tipam: 0.89



Māte: MELARRY FRAZZLD FANDANGO-ET

204 2 305 14145 Izslaukums kg 3.7 523 Tauki kg 3.3% 463 Olbv kg

MM: MELARRY BALISTO FARRAH-ET 85

409 2 365 16103 Izslaukums kg 3.4 546 Tauki kg 3 488 Olbv kg

Meitu produktivitāte: kg T: % O: %

meitas ganāmp.

TS: 1.00 K un N sal: 1.20 TPI: 2800 82% Tic.

Augums	Iss	0.46	garš
Spēcīgums	šaus	0.38	plats
Ķermeņa dziļums	seklis	-0.43	dziļš
Piena tips	rupjš	-0.71	leņķisks
Krustu platums	šauri	-0.15	plati
Krustu sīpums	augsti s. kauli	0.95	slīpi
Pakajkājas sānskatā	stāvas	-0.73	zobenveida
Pakajkājas no aizmugures	pap.uz iekšu	1.58	taisnas
Nagu leņķis	zems	1.32	stāvs
Kāju un nagu vērtējums	zems	1.11	augsts
Tesmeņa priekš. slēgums	nokarens	1.65	labi pieslēgts
Tesmeņa aizm. augst.	zems	1.22	augsts
Tesmeņa aizm. plat.	šaus	0.93	plats
Tesmeņa turētājsaite	vāja	0.14	stingra
Tesmeņa dziļums	nokarens	1.16	augsts
Priekšējo pupu izviet.	plaši	0.41	cieši
Aizm. pupu izviet.	plaši	0.38	cieši
Pupu garums	īsi	0.79	gari



MGGD Melarry Mogul Freck-ET



62060 HARRISENNA

7HO15721 COOKIECUTTER HARRISENNA-ET

MAXIMUS X REASON X RUBICON

Beta kazeins: A1A2 Kappa kazeins: AA

CDCB vērtējums 04-23

meitas ganāmp.

Peļņas indekss dolāros	920
PP pienam	1081
PP tauki %/mārc	0.18/94
PP olbv./mārc	0.07/54
Ticamība	83
Barības efekts.izm.indekss	248
Produktīvā dzīve	4.6
Somatiskās sūnas	2.72
Auglības indekss	-0.7
MAK	-1.2
VAK	-0.9
VAV/Ticamība	1.4/96
GVIS	86
HHPS	960

CDCB/HA vērtējums 04-23

PP tipam: 1.94



Māte: COOKIECUTTER HOPELYNN-ET 90

308 3 365 17178 Izslaukums kg 4.7 801 Tauki kg 3.7% 630 Olbv kg

MM: COOKIECUTTER RUBI HOMEY-ET 91

604 3 292 12283 Izslaukums kg 4.5 555 Tauki kg 3.6 439 Olbv kg

Meitu produktivitāte: kg T: % O: %

meitas ganāmp.

TS: 1.97 K un N sal: 0.62 TPI: 2940 81% Tic.

Augums	Iss	1.67	garš
Spēcīgums	šaus	0.31	plats
Ķermeņa dziļums	seklis	0.73	dziļš
Piena tips	rupjš	1.92	leņķisks
Krustu platums	šauri	0.02	plati
Krustu sīpums	augsti s. kauli	-0.27	slīpi
Pakajkājas sānskatā	stāvas	-0.31	zobenveida
Pakajkājas no aizmugures	pap.uz iekšu	0.70	taisnas
Nagu leņķis	zems	1.63	stāvs
Kāju un nagu vērtējums	zems	0.95	augsts
Tesmeņa priekš. slēgums	nokarens	2.31	labi pieslēgts
Tesmeņa aizm. augst.	zems	3.30	augsts
Tesmeņa aizm. plat.	šaus	3.08	plats
Tesmeņa turētājsaite	vāja	1.00	stingra
Tesmeņa dziļums	nokarens	1.05	augsts
Priekšējo pupu izviet.	plaši	1.17	cieši
Aizm. pupu izviet.	plaši	1.05	cieši
Pupu garums	īsi	1.20	gari



MGD Cookiecutter Rubi Homey-ET

62061 HYPNOTIC

250HO15958 COOKIECUTTER HYPNOTIC-ET

MOONSHINER X RENEGADE X SLAMDUNK

Beta kazeins: A2A2 Kappa kazeins: AB

CDCB vērtējums 04-23

meitas ganāmp.

Peļņas indekss dolāros	978
PP pienam	1554
PP tauki %/mārc	0.04/71
PP olbv./mārc	0.04/59
Ticamība	81
Barības efekts.izm.indekss	236
Produktīvā dzīve	5.9
Somatiskās sūnas	2.71
Auglības indekss	1.1
MAK	0.7
VAK	0.7
VAV/Ticamība	2.1/63
GVIS	224
HHPS	1072

CDCB/HA vērtējums 04-23

PP tipam: 2.14



Māte: COOKIECUTTER HOLLYN-ET

Izslaukums kg Tauki kg % Olbv kg

MM: COOKIECUTTER SLM HOPLITE-ET 88

311 3 301 14932 Izslaukums kg 4.2 624 Tauki kg 3.2 483 Olbv kg

Meitu produktivitāte: kg T: % O: %

meitas ganāmp.

TS: 2.18 K un N sal: 0.67 TPI: 3001 79% Tic.

Augums	Iss	1.14	garš
Spēcīgums	šaus	0.29	plats
Ķermeņa dziļums	seklis	0.42	dziļš
Piena tips	rupjš	1.38	leņķisks
Krustu platums	šauri	0.66	plati
Krustu sīpums	augsti s. kauli	-0.84	slīpi
Pakajkājas sānskatā	stāvas	0.94	zobenveida
Pakajkājas no aizmugures	pap.uz iekšu	0.90	taisnas
Nagu leņķis	zems	0.94	stāvs
Kāju un nagu vērtējums	zems	0.87	augsts
Tesmeņa priekš. slēgums	nokarens	2.60	labi pieslēgts
Tesmeņa aizm. augst.	zems	2.75	augsts
Tesmeņa aizm. plat.	šaus	2.26	plats
Tesmeņa turētājsaite	vāja	1.18	stingra
Tesmeņa dziļums	nokarens	2.28	augsts
Priekšējo pupu izviet.	plaši	1.19	cieši
Aizm. pupu izviet.	plaši	1.37	cieši
Pupu garums	īsi	-0.26	gari



DAM Cookiecutter Hollyn-ET



62111 IDEAL

7HO14862 PROGENESIS IDEAL-ET

MAVERICK X MODESTY X MERIDIAN

Beta kazeins: A1A2 Kappa kazeins: BB

CDCB vērtējums 04-23

289 meitas 50 ganāmp.

Peļņas indekss dolāros	615
PP pienam	653
PP tauki %/mārc	0.02/32
PP olbv./mārc	0.04/33
Ticamība	96
Barības efekts.izm.indekss	119
Produktīvā dzīve	4.6
Somatiskās sūnas	3.02
Auglības indekss	1.9
MAK	1.4
VAK	
VAV/Ticamība	1.5/92
GVIS	66
HHPS	697

CDCB/HA vērtējums 04-23

PP tipam: 1.40



Māte: BGP MODESTY INDEPENDENCE-ET

203 2 305 11276 Izslaukums kg 4.3 488 Tauki kg 3.1% 349 Olbv kg

MM: VIEW-HOME MRDIAN IOWA-ET 86

202 3 365 16180 Izslaukums kg 3.8 609 Tauki kg 3.1 498 Olbv kg

Meitu produktivitāte: 12418 kg T: 4.1% O: 3.2%

68 meitas 17 ganāmp.

TS: 2.11 K un N sal: 0.20 TPI: 2621 89% Tic.

Augums	Iss	1.16	garš
Spēcīgums	šaus	-0.38	plats
Ķermeņa dziļums	seklis	-0.33	dziļš
Piena tips	rupjš	0.54	leņķisks
Krustu platums	šauri	0.62	plati
Krustu sīpums	augsti s. kauli	-1.14	slīpi
Pakajkājas sānskatā	stāvas	0.84	zobenveida
Pakajkājas no aizmugures	pap.uz iekšu	-0.20	taisnas
Nagu leņķis	zems	0.79	stāvs
Kāju un nagu vērtējums	zems	0.61	augsts
Tesmeņa priekš. slēgums	nokarens	3.02	labi pieslēgts
Tesmeņa aizm. augst.	zems	2.00	augsts
Tesmeņa aizm. plat.	šaus	1.46	plats
Tesmeņa turētājsaite	vāja	1.23	stingra
Tesmeņa dziļums	nokarens	3.25	augsts
Priekšējo pupu izviet.	plaši	1.26	cieši
Aizm. pupu izviet.	plaši	1.38	cieši
Pupu garums	īsi	-0.21	gari



MGD View-Home Mrdian Iowa-ET

62174 KUZMA

7HO14926 WELCOME KUZMA 3911-ET

YODA X MODESTY X BOMBERO

Beta kazeins: A1A2 Kappa kazeins: BE

CDCB vērtējums 04-23
64 meitas 22 ganāmp.



Peļņas indekss dolāros	700
PP pienam	1475
PP tauki %/mārc	-0.02/50
PP olbv./mārc	-0.01/42
Ticamība	92
Barības efekti.izm.indekss	180
Produktīvā dzīve	3.6
Somatiskās sūnas	3.03
Auglības indekss	0.1
MAK	-0.1
VAK	
VAV/Ticamība	2.0/80
GVIS	42
HHPS	695

CDCB/HA vērtējums 04-23

PP tipam: 1.23



Māte: WELCOME MODESTY KELLY-ET 85
401 3 365 12891 Izslaukums kg 3.4 438 Tauki kg 3.1% 401 Olbv kg

MM: WELCOME BOMBERO KRIS-ET 90
402 3 318 15599 Izslaukums kg 4.4 685 Tauki kg 2.8 442 Olbv kg

Meitu produktivitāte: 13473 kg T: 3.9% O: 3.1%

meitas ganāmp.

82% Tic.

Augums	Tiss	TPI: 2651	0.28	garš
Spēcīgums	šāurs		-0.31	plats
Ķermeņa dziļums	seklis		-0.29	dziļš
Piena tips	rupjš		0.66	leņķisks
Krustu platums	šauri		-0.46	plati
Krustu slīpums	augsti s.kauli		0.71	slīpi
Pakajkājas sānskatā	stāvas		-0.67	zobenveida
Pakajkājas no aizmugures	pap.uz iekšu		0.15	taisnas
Nagu leņķis	zems		0.27	stāvs
Kāju un nagu vērtējums	zems		0.69	augsts
Tesmeņa priekš. slēgums	nokarens		1.81	labi pieslēgts
Tesmeņa aizm. augst.	zems		2.48	augsts
Tesmeņa aizm. plat.	šāurs		1.72	plats
Tesmeņa turētājsaite	vāja		0.50	stingra
Tesmeņa dziļums	nokarens		1.53	augsts
Priekšējo pupu izviet.	plaši		0.28	cieši
Aizm. pupu izviet.	plaši		0.35	cieši
Pupu garums	īsi		0.06	gari



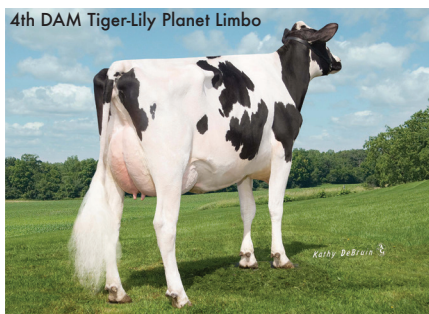
61915 LANDSLIDE

14HO15121 AO_T CRIMSON LANDSLIDE-ET

CRIMSON X MODESTY X COMMANDER

Beta kazeins: A2A2 Kappa kazeins: AB

CDCB vērtējums 04-23
10 meitas 4 ganāmp.



Peļņas indekss dolāros	728
PP pienam	356
PP tauki %/mārc	0.18/64
PP olbv./mārc	0.08/33
Ticamība	85
Barības efekti.izm.indekss	160
Produktīvā dzīve	5.3
Somatiskās sūnas	2.93
Auglības indekss	0.1
MAK	-0.3
VAK	
VAV/Ticamība	1.7/87
GVIS	199
HHPS	739

CDCB/HA vērtējums 04-23

PP tipam: 0.20



Māte: CHERRY-ACRES MOD LOU-ET 82
303 3 304 14011 Izslaukums kg 4.8 674 Tauki kg 3.5% 484 Olbv kg

MM: MS TCF CHERRY-ACRES LORI-ET 87
703 2 305 13113 Izslaukums kg 4.5 591 Tauki kg 3 388 Olbv kg

Meitu produktivitāte: 11414 kg T: 4.3% O: 3.3%

meitas ganāmp.

81% Tic.

Augums	Tiss	TPI: 2617	-0.50	garš
Spēcīgums	šāurs		-0.87	plats
Ķermeņa dziļums	seklis		-0.92	dziļš
Piena tips	rupjš		-0.17	leņķisks
Krustu platums	šauri		-1.20	plati
Krustu slīpums	augsti s.kauli		0.18	slīpi
Pakajkājas sānskatā	stāvas		-1.50	zobenveida
Pakajkājas no aizmugures	pap.uz iekšu		0.36	taisnas
Nagu leņķis	zems		0.62	stāvs
Kāju un nagu vērtējums	zems		-0.01	augsts
Tesmeņa priekš. slēgums	nokarens		1.55	labi pieslēgts
Tesmeņa aizm. augst.	zems		0.75	augsts
Tesmeņa aizm. plat.	šāurs		0.37	plats
Tesmeņa turētājsaite	vāja		-0.34	stingra
Tesmeņa dziļums	nokarens		1.52	augsts
Priekšējo pupu izviet.	plaši		-0.05	cieši
Aizm. pupu izviet.	plaši		-0.21	cieši
Pupu garums	īsi		0.39	gari



61914 LEXUS

7HO15186 S-S-I LEGACY MR LEXUS-ET

LEGACY X SLAMDUNK X JEDI

Beta kazeins: A2A2 Kappa kazeins: AB

CDCB vērtējums 04-23
meitas ganāmp.



Peļņas indekss dolāros	881
PP pienam	1222
PP tauki %/mārc	0.08/71
PP olbv./mārc	0.05/53
Ticamība	82
Barības efekti.izm.indekss	210
Produktīvā dzīve	6.0
Somatiskās sūnas	2.62
Auglības indekss	0.7
MAK	-0.2
VAK	2.0
VAV/Ticamība	2.5/95
GVIS	70
HHPS	968

CDCB/HA vērtējums 04-23

PP tipam: 1.04



Māte: WELCOME SLAMDUNK KARLA-ET 87
111 2 143 4001 Izslaukums kg 157 Tauki kg % 120 Olbv kg

MM: WELCOME JEDI KATE-ET 84
203 3 365 18688 Izslaukums kg 3.8 708 Tauki kg 3.1 575 Olbv kg

Meitu produktivitāte: kg T: % O: %

meitas ganāmp.

81% Tic.

Augums	Tiss	TPI: 2817	0.16	garš
Spēcīgums	šāurs		0.25	plats
Ķermeņa dziļums	seklis		-0.04	dziļš
Piena tips	rupjš		0.79	leņķisks
Krustu platums	šauri		0.44	plati
Krustu slīpums	augsti s.kauli		-1.08	slīpi
Pakajkājas sānskatā	stāvas		0.02	zobenveida
Pakajkājas no aizmugures	pap.uz iekšu		-0.34	taisnas
Nagu leņķis	zems		0.14	stāvs
Kāju un nagu vērtējums	zems		-0.20	augsts
Tesmeņa priekš. slēgums	nokarens		1.66	labi pieslēgts
Tesmeņa aizm. augst.	zems		1.42	augsts
Tesmeņa aizm. plat.	šāurs		1.05	plats
Tesmeņa turētājsaite	vāja		-0.42	stingra
Tesmeņa dziļums	nokarens		0.75	augsts
Priekšējo pupu izviet.	plaši		-0.39	cieši
Aizm. pupu izviet.	plaši		-0.49	cieši
Pupu garums	īsi		-0.13	gari



62081 LIONEL

7HO14454 MR T-SPRUCE FRAZZ LIONEL-ET

FRAZZLED X MONTROSS X SUPERSIRE

Beta kazeins: A2A2 Kappa kazeins: AA

CDCB vērtējums 04-23
3995 meitas 203 ganāmp.



Peļņas indekss dolāros	1295
PP pienam	3588
PP tauki %/mārc	0.07/159
PP olbv./mārc	-0.03/102
Ticamība	99
Barības efekti.izm.indekss	444
Produktīvā dzīve	3.5
Somatiskās sūnas	2.82
Auglības indekss	-2.6
MAK	-4.6
VAK	0.8
VAV/Ticamība	2.3/99
GVIS	-80
HHPS	1224

CDCB/HA vērtējums 04-23

PP tipam: 0.69



Māte: NO-FLA MONTROSS 42446-ET
403 3 349 9498 Izslaukums kg 4 380 Tauki kg 3% 283 Olbv kg

MM: NO-FLA SUPERSIRE 36090-ET 85
309 3 305 14379 Izslaukums kg 3.5 498 Tauki kg 3.1 451 Olbv kg

Meitu produktivitāte: 13831 kg T: 4.3% O: 3.3%

417 meitas 53 ganāmp.

98% Tic.

Augums	Tiss	TPI: 3169	0.20	garš
Spēcīgums	šāurs		0.23	plats
Ķermeņa dziļums	seklis		0.33	dziļš
Piena tips	rupjš		2.47	leņķisks
Krustu platums	šauri		1.21	plati
Krustu slīpums	augsti s.kauli		-0.77	slīpi
Pakajkājas sānskatā	stāvas		0.54	zobenveida
Pakajkājas no aizmugures	pap.uz iekšu		-0.95	taisnas
Nagu leņķis	zems		-1.16	stāvs
Kāju un nagu vērtējums	zems		-0.52	augsts
Tesmeņa priekš. slēgums	nokarens		0.04	labi pieslēgts
Tesmeņa aizm. augst.	zems		1.84	augsts
Tesmeņa aizm. plat.	šāurs		3.32	plats
Tesmeņa turētājsaite	vāja		-0.24	stingra
Tesmeņa dziļums	nokarens		-1.46	augsts
Priekšējo pupu izviet.	plaši		-0.07	cieši
Aizm. pupu izviet.	plaši		0.32	cieši
Pupu garums	īsi		-0.13	gari



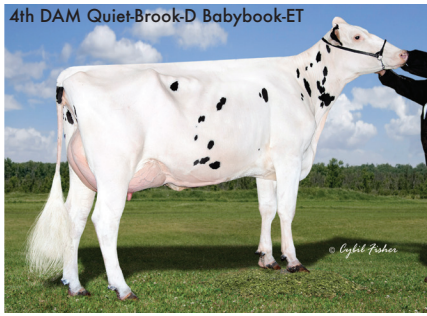
61802 LOGISTICS

250HO15208 COOKIECUTTER LOGISTICS-ET

RENEGADE X HELIX X DELTA

Beta kazeīns: A1A2 Kappa kazeīns: AB

CDCB vērtējums 04-23
13 meitas 5 ganāmp.



4th DAM Quiet-Brook-D Babybook-ET

Peļņas indekss dolāros	721
PP pienam	262
PP tauki %/mārc	0.30/94
PP olbv./mārc	0.08/32
Ticamība	87
Barības efekti.izm.indekss	207
Produktīvā dzīve	2.8
Somatiskās sūnas	2.99
Auglības indekss	1.4
MAK	1.0
VAK	2.0
VAV/Ticamība	3.2/98
GVIS	-203
HHPS	759

CDCB/HA vērtējums 04-23
PP tipam: 2.21



Māte: QUIET-BROOK-D HELX LADIX-ET
202 3 365 13726 Izslaukums kg 4.1 565 Tauki kg 3.2% 441 Olbv kg

MM: QUIET-BROOK-D DELTA LADDLE 87
311 3 300 13258 Izslaukums kg 3.9 515 Tauki kg 3.2 426 Olbv kg

Meitu produktivitāte: 12245 kg T: 4.7% O: 3.4%

10 meitas 4 ganāmp.
TPI: 2865 85% Tic.

Augums	Tiss		1.00	garš
Spēcīgums	šaus		0.79	plats
Ķermeņa dziļums	sekls		0.52	dziļš
Piena tips	rupjš		0.50	leņķisks
Krustu platums	šauri		0.11	plati
Krustu silpums	augsti s.kauli		-0.85	slīpi
Pakajkājas sānskatā	stāvas		0.04	zobenveida
Pakajkājas no aizmugures	pap.uz.iekšū		2.68	taisnas
Nagu leņķis	zems		2.12	stāvs
Kāju un nagu vērtējums	zems		2.20	augsts
Tesmeņa priekš. slēgums	nokarens		2.32	labi pieslēgts
Tesmeņa aizm. augst.	zems		2.88	augsts
Tesmeņa aizm. plat.	šaus		2.48	plats
Tesmeņa turētājsaite	vāja		0.88	stingra
Tesmeņa dziļums	nokarens		1.76	augsts
Priekšējo pupu izviet.	plaši		0.16	cieši
Aizm. pupu izviet.	plaši		0.45	cieši
Pupu garums	īsi		0.43	gari



61773 LUNSER

7HO15328 OCD RENEGADE LUNSER-ET

RENEGADE X BRENNAN X DELTA

Beta kazeīns: A1A1 Kappa kazeīns: BE

CDCB vērtējums 04-23
meitas ganāmp.



MGGD WCD-ZBW Supersire Lavage-ET

Peļņas indekss dolāros	811
PP pienam	334
PP tauki %/mārc	0.28/91
PP olbv./mārc	0.12/43
Ticamība	82
Barības efekti.izm.indekss	212
Produktīvā dzīve	4.3
Somatiskās sūnas	2.89
Auglības indekss	0.6
MAK	0.5
VAK	-0.6
VAV/Ticamība	1.8/95
GVIS	87
HHPS	902

CDCB/HA vērtējums 04-23
PP tipam: 1.10



Māte: OCD BRENNAN LAVAGE 44817-ET 84
403 3 305 15853 Izslaukums kg 3.2 508 Tauki kg 2.9% 467 Olbv kg

MM: OCD DELTA LAVAGE 34285 88
511 3 315 14166 Izslaukums kg 4 569 Tauki kg 3.2 450 Olbv kg

Meitu produktivitāte: kg T: % O: %

meitas ganāmp.
TPI: 2835 81% Tic.

Augums	Tiss		-0.19	garš
Spēcīgums	šaus		0.43	plats
Ķermeņa dziļums	sekls		-0.25	dziļš
Piena tips	rupjš		-0.73	leņķisks
Krustu platums	šauri		-0.69	plati
Krustu silpums	augsti s.kauli		-0.99	slīpi
Pakajkājas sānskatā	stāvas		-0.60	zobenveida
Pakajkājas no aizmugures	pap.uz.iekšū		1.79	taisnas
Nagu leņķis	zems		0.97	stāvs
Kāju un nagu vērtējums	zems		1.08	augsts
Tesmeņa priekš. slēgums	nokarens		1.78	labi pieslēgts
Tesmeņa aizm. augst.	zems		1.20	augsts
Tesmeņa aizm. plat.	šaus		1.02	plats
Tesmeņa turētājsaite	vāja		-0.43	stingra
Tesmeņa dziļums	nokarens		1.28	augsts
Priekšējo pupu izviet.	plaši		0.32	cieši
Aizm. pupu izviet.	plaši		-0.07	cieši
Pupu garums	īsi		0.43	gari



62062 MAGNUM

7HO15839 OCD ALPHABET MAGNUM-ET

ALPHABET X JARED X BURLEY

Beta kazeīns: A2A2 Kappa kazeīns: AA

CDCB vērtējums 04-23
meitas ganāmp.



MGGD OCD Delta Menna 34187-ET

Peļņas indekss dolāros	1010
PP pienam	2127
PP tauki %/mārc	0.10/112
PP olbv./mārc	0.00/67
Ticamība	82
Barības efekti.izm.indekss	288
Produktīvā dzīve	4.2
Somatiskās sūnas	2.98
Auglības indekss	0.6
MAK	0.0
VAK	1.1
VAV/Ticamība	1.9/96
GVIS	-145
HHPS	1011

CDCB/HA vērtējums 04-23
PP tipam: 1.37



Māte: OCD JARED MENNA 52294-ET 86
303 3 305 14107 Izslaukums kg 4.6 645 Tauki kg 3.4% 482 Olbv kg

MM: OCD BURLEY MENNA 41515-ET 86
202 3 345 14946 Izslaukums kg 4.5 677 Tauki kg 3.4 506 Olbv kg

Meitu produktivitāte: kg T: % O: %

meitas ganāmp.
TPI: 3027 81% Tic.

Augums	Tiss		0.74	garš
Spēcīgums	šaus		-0.05	plats
Ķermeņa dziļums	sekls		0.01	dziļš
Piena tips	rupjš		0.02	leņķisks
Krustu platums	šauri		0.01	plati
Krustu silpums	augsti s.kauli		-0.36	slīpi
Pakajkājas sānskatā	stāvas		-1.27	zobenveida
Pakajkājas no aizmugures	pap.uz.iekšū		-0.04	taisnas
Nagu leņķis	zems		1.48	stāvs
Kāju un nagu vērtējums	zems		0.52	augsts
Tesmeņa priekš. slēgums	nokarens		1.80	labi pieslēgts
Tesmeņa aizm. augst.	zems		2.58	augsts
Tesmeņa aizm. plat.	šaus		1.97	plats
Tesmeņa turētājsaite	vāja		0.17	stingra
Tesmeņa dziļums	nokarens		1.30	augsts
Priekšējo pupu izviet.	plaši		0.42	cieši
Aizm. pupu izviet.	plaši		0.41	cieši
Pupu garums	īsi		-0.27	gari



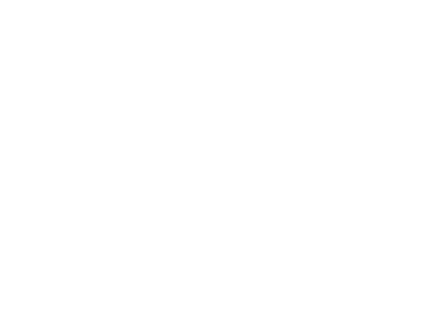
62172 MALONE

7HO16263 WET GAMEDAY MALONE-ET

GAMEDAY X PURSUIT X MATTERS

Beta kazeīns: A1A2 Kappa kazeīns: AA

CDCB vērtējums 04-23
meitas ganāmp.



MGGD OCD Delta Menna 34187-ET

Peļņas indekss dolāros	1104
PP pienam	1172
PP tauki %/mārc	0.20/103
PP olbv./mārc	0.06/53
Ticamība	80
Barības efekti.izm.indekss	267
Produktīvā dzīve	6.8
Somatiskās sūnas	2.62
Auglības indekss	1.0
MAK	0.2
VAK	
VAV/Ticamība	1.7/63
GVIS	160
HHPS	1143

CDCB/HA vērtējums 04-23
PP tipam: 1.25



Māte: WET PURSUIT MAEVA-ET 85
205 2 365 16044 Izslaukums kg 4.5 723 Tauki kg 3.3% 529 Olbv kg

MM: WET MATTERS MARGIE-ET 86
211 2 365 14256 Izslaukums kg 5 717 Tauki kg 3.5 499 Olbv kg

Meitu produktivitāte: kg T: % O: %

meitas ganāmp.
TPI: 3052 79% Tic.

Augums	Tiss		0.52	garš
Spēcīgums	šaus		0.53	plats
Ķermeņa dziļums	sekls		0.36	dziļš
Piena tips	rupjš		1.03	leņķisks
Krustu platums	šauri		1.31	plati
Krustu silpums	augsti s.kauli		0.63	slīpi
Pakajkājas sānskatā	stāvas		-0.17	zobenveida
Pakajkājas no aizmugures	pap.uz.iekšū		0.94	taisnas
Nagu leņķis	zems		0.61	stāvs
Kāju un nagu vērtējums	zems		0.68	augsts
Tesmeņa priekš. slēgums	nokarens		1.52	labi pieslēgts
Tesmeņa aizm. augst.	zems		1.82	augsts
Tesmeņa aizm. plat.	šaus		1.99	plats
Tesmeņa turētājsaite	vāja		0.27	stingra
Tesmeņa dziļums	nokarens		0.86	augsts
Priekšējo pupu izviet.	plaši		0.93	cieši
Aizm. pupu izviet.	plaši		0.90	cieši
Pupu garums	īsi		-0.90	gari

61597 MARKSMAN

7HO14316 OGD HELIX MARKSMAN-ET

HELIX X DELTA X SNOWMOBIL

Beta kazeīns: A1A2 Kappa kazeīns: AE



CDCB vērtējums 04-23
238 meitas 21 ganāmp.

Peļņas indekss dolāros	794
PP pienam	1760
PP tauki %/mārc	0.07/89
PP olbv./mārc	0.00/55
Ticamība	97
Barības efekti.izm.indekss	255
Produktīvā dzīve	2.6
Somatiskās sūnas	2.98
Auglības indekss	-1.0
MAK	-1.4
VAK	
VAV/Ticamība	2.3/92
GVIS	-127
HHPS	785

CDCB/HA vērtējums 04-23

PP tipam: 1.06



Māte: OCD DELTA MENNA 34187-ET 85
206 3 365 14011 Izslaukums kg 3.7 523 Tauki kg 3.2% 454 Olbv kg

MM: S-SI SNOWMB MENNA 10054-ET 93
704 3 324 19055 Izslaukums kg 3.6 692 Tauki kg 2.8 539 Olbv kg

Meitu produktivitāte: 12803 kg T: 4.1% O: 3.2%

78 meitas 15 ganāmp.

TS: 0.69 K un N sal: 0.22 TPI: 2722 89% Tic.

Augums	Tiss	0.44	garš
Spēcīgums	šāurs	0.65	plats
Ķermeņa dziļums	sekls	0.88	dziļš
Piena tips	rupjš	1.02	leņķisks
Krustu platums	šauri	-0.13	plati
Krustu silpums	augsti s.kauli	-0.81	slīpi
Pakājkājas sānskatā	stāvas	1.54	zobenveida
Pakājkājas no aizmugures	pap.uz iekšu	-0.01	taisnas
Nagu leņķis	zems	0.51	stāvs
Kāju un nagu vērtējums	zems	0.43	augsts
Tesmeņa priekš. slēgums	nokarens	0.59	labi pieslēgts
Tesmeņa aizm. augst.	zems	1.45	augsts
Tesmeņa aizm. plat.	šāurs	1.34	plats
Tesmeņa turētājsaite	vāja	0.50	stingra
Tesmeņa dziļums	nokarens	-0.27	augsts
Priekšējo pupu izviet.	plaši	0.69	cieši
Aizm. pupu izviet.	plaši	0.80	cieši
Pupu garums	īsi	0.94	gari



62164 MAXVILLE

14HO16112 AURORA MAXVILLE-ET

SUPERCHARGE X MEDLEY X EXPRESSO

Beta kazeīns: A2A2 Kappa kazeīns: BB

CDCB vērtējums 04-23
meitas ganāmp.

Peļņas indekss dolāros	948
PP pienam	1388
PP tauki %/mārc	0.08/78
PP olbv./mārc	0.04/56
Ticamība	80
Barības efekti.izm.indekss	233
Produktīvā dzīve	5.4
Somatiskās sūnas	2.79
Auglības indekss	0.9
MAK	0.3
VAK	4.0
VAV/Ticamība	1.6/63
GVIS	63
HHPS	965

CDCB/HA vērtējums 04-23

PP tipam: 1.76



Māte: AURORA MEDLEY 20864 82
202 3 330 12791 Izslaukums kg 4.6 589 Tauki kg 3.2% 406 Olbv kg

MM: AURORA EXPRESSO 17922-ET 88
401 3 365 18561 Izslaukums kg 4.1 762 Tauki kg 3.3 610 Olbv kg

Meitu produktivitāte: kg T: % O: %

meitas ganāmp.

TS: 1.71 K un N sal: 0.57 TPI: 2946 79% Tic.

Augums	Tiss	0.82	garš
Spēcīgums	šāurs	0.12	plats
Ķermeņa dziļums	sekls	0.08	dziļš
Piena tips	rupjš	1.15	leņķisks
Krustu platums	šauri	0.17	plati
Krustu silpums	augsti s.kauli	0.11	slīpi
Pakājkājas sānskatā	stāvas	-0.47	zobenveida
Pakājkājas no aizmugures	pap.uz iekšu	0.60	taisnas
Nagu leņķis	zems	0.50	stāvs
Kāju un nagu vērtējums	zems	0.75	augsts
Tesmeņa priekš. slēgums	nokarens	1.97	labi pieslēgts
Tesmeņa aizm. augst.	zems	2.33	augsts
Tesmeņa aizm. plat.	šāurs	2.68	plats
Tesmeņa turētājsaite	vāja	0.30	stingra
Tesmeņa dziļums	nokarens	1.29	augsts
Priekšējo pupu izviet.	plaši	0.50	cieši
Aizm. pupu izviet.	plaši	0.08	cieši
Pupu garums	īsi	-0.53	gari

62112 MICK

250HO14407 S-SI BG JAGGER MICK-ET

JAGGER X RUBICON X LIQUID GOLD

Beta kazeīns: A1A2 Kappa kazeīns: AA



CDCB vērtējums 04-23
268 meitas 120 ganāmp.

Peļņas indekss dolāros	765
PP pienam	691
PP tauki %/mārc	0.15/71
PP olbv./mārc	0.10/49
Ticamība	94
Barības efekti.izm.indekss	204
Produktīvā dzīve	4.1
Somatiskās sūnas	2.68
Auglības indekss	-0.7
MAK	-1.2
VAK	
VAV/Ticamība	2.2/91
GVIS	18
HHPS	798

CDCB/HA vērtējums 04-23

PP tipam: 0.86



Māte: MERCEDES TS 9494-ET 84
409 3 324 16406 Izslaukums kg 5.6 911 Tauki kg 3.9% 632 Olbv kg

MM: T-SPRUCE LGOLD 7871-ET 83
308 3 305 12537 Izslaukums kg 4.5 569 Tauki kg 3.6 447 Olbv kg

Meitu produktivitāte: 13429 kg T: 4.3% O: 3.3%

122 meitas 73 ganāmp.

TS: 0.78 K un N sal: -0.43 TPI: 2681 87% Tic.

Augums	Tiss	1.47	garš
Spēcīgums	šāurs	0.14	plats
Ķermeņa dziļums	sekls	0.11	dziļš
Piena tips	rupjš	0.93	leņķisks
Krustu platums	šauri	0.00	plati
Krustu silpums	augsti s.kauli	0.15	slīpi
Pakājkājas sānskatā	stāvas	-1.45	zobenveida
Pakājkājas no aizmugures	pap.uz iekšu	-0.27	taisnas
Nagu leņķis	zems	0.98	stāvs
Kāju un nagu vērtējums	zems	-0.05	augsts
Tesmeņa priekš. slēgums	nokarens	0.51	labi pieslēgts
Tesmeņa aizm. augst.	zems	1.39	augsts
Tesmeņa aizm. plat.	šāurs	1.24	plats
Tesmeņa turētājsaite	vāja	0.70	stingra
Tesmeņa dziļums	nokarens	1.16	augsts
Priekšējo pupu izviet.	plaši	0.86	cieši
Aizm. pupu izviet.	plaši	1.12	cieši
Pupu garums	īsi	0.73	gari



62082 PRUSIK

7HO15787 S-SI TAOS PRUSIK-ET

TAOS X LEGACY X LOPEZ

Beta kazeīns: A2A2 Kappa kazeīns: AB



CDCB vērtējums 04-23
meitas ganāmp.

Peļņas indekss dolāros	938
PP pienam	322
PP tauki %/mārc	0.28/91
PP olbv./mārc	0.10/39
Ticamība	81
Barības efekti.izm.indekss	205
Produktīvā dzīve	6.7
Somatiskās sūnas	2.58
Auglības indekss	2.1
MAK	1.8
VAK	0.5
VAV/Ticamība	2.3/88
GVIS	125
HHPS	1026

CDCB/HA vērtējums 04-23

PP tipam: 0.87



Māte: S-SI LEGACY 7978 10421-ET 82
201 2 362 11843 Izslaukums kg 4.7 553 Tauki kg 3.4% 398 Olbv kg

MM: S-SI LOPEZ 671 7978-ET 87
200 3 365 14601 Izslaukums kg 4.8 708 Tauki kg 3.6 527 Olbv kg

Meitu produktivitāte: kg T: % O: %

meitas ganāmp.

TS: 0.92 K un N sal: 0.58 TPI: 2918 79% Tic.

Augums	Tiss	0.36	garš
Spēcīgums	šāurs	-0.12	plats
Ķermeņa dziļums	sekls	-0.46	dziļš
Piena tips	rupjš	-0.14	leņķisks
Krustu platums	šauri	-0.16	plati
Krustu silpums	augsti s.kauli	0.12	slīpi
Pakājkājas sānskatā	stāvas	-0.92	zobenveida
Pakājkājas no aizmugures	pap.uz iekšu	0.86	taisnas
Nagu leņķis	zems	0.80	stāvs
Kāju un nagu vērtējums	zems	0.56	augsts
Tesmeņa priekš. slēgums	nokarens	1.39	labi pieslēgts
Tesmeņa aizm. augst.	zems	0.86	augsts
Tesmeņa aizm. plat.	šāurs	0.62	plats
Tesmeņa turētājsaite	vāja	0.58	stingra
Tesmeņa dziļums	nokarens	1.40	augsts
Priekšējo pupu izviet.	plaši	0.16	cieši
Aizm. pupu izviet.	plaši	0.42	cieši
Pupu garums	īsi	0.43	gari



62213 REGAL

7HO15370 T-SPRUCE RENEGADE REGAL-ET

RENEGADE X FRAZZLED X DELTA

Beta kazeins: A2A2 Kappa kazeins: BB

CDCB vērtējums 04-23
meitas ganāmp.



4th DAM Coyne-Farms Fbook Jaela-ET

Pelnas indekss dolāros	830
PP pienam	691
PP tauki %/mārc	0.17/74
PP olbv./mārc	0.08/43
Ticamība	82
Barības efekti.izm.indekss	187
Produktīvā dzīve	5.5
Somatiskās sūnas	2.67
Auglības indekss	2.1
MAK	1.6
VAK	-0.3
VAV/Ticamība	2.0/97
GVIS	66
HHPS	955

CDCB/HA vērtējums 04-23

PP tipam: 0.86



Māte: MERCEDES FRAZZLE JAM 13-ET
Izslaukums kg Tauki kg % Olbv kg

MM: MERCEDES DELTA 9619-ET
205 2 19001 Izslaukums kg 4.4 828 Tauki kg 3.3 635 Olbv kg

Meitu produktivitāte: kg T: % O: %

meitas ganāmp.
81% Tic.

Augums	Tiss	TPI: 2854	0.19	garš
Spēcīgums	šāurs		0.01	plats
Krēmeņa dziļums	sekls		-0.65	dziļš
Piena tips	rupjš		-0.59	leņķisks
Krustu platums	šauri		-0.39	plati
Krustu silpums	augsti s.kauli		0.52	slīpi
Pakajkājas sānskatā	stāvas		-0.15	zobenveida
Pakajkājas no aizmugures	pap.uz iekšu		0.96	taisnas
Nagu leņķis	zems		0.63	stāvs
Kāju un nagu vērtējums	zems		0.57	augsts
Tesmeņa priekš. slēgums	nokarens		1.49	labi pieslēgts
Tesmeņa aizm. augst.	zems		2.06	augsts
Tesmeņa aizm. plat.	šāurs		1.49	plats
Tesmeņa turētājsaite	vāja		-0.08	stingra
Tesmeņa dziļums	nokarens		1.37	augsts
Priekšējo pupu izviet.	plaši		0.06	cieši
Aizm. pupu izviet.	plaši		0.04	cieši
Pupu garums	īsi		-0.05	gari



61716 RENEGADE

250HO14134 S-S1 PR RENEGADE-ET

JALTAOK X MILLINGTON X DAVINCI

Beta kazeins: A1A2 Kappa kazeins: BB

CDCB vērtējums 04-23
2338 meitas 199 ganāmp.



AOT Renegade Letchworth

Pelnas indekss dolāros	776
PP pienam	798
PP tauki %/mārc	0.20/88
PP olbv./mārc	0.10/54
Ticamība	99
Barības efekti.izm.indekss	215
Produktīvā dzīve	3.4
Somatiskās sūnas	2.96
Auglības indekss	1.1
MAK	1.1
VAK	-0.2
VAV/Ticamība	2.8/99
GVIS	-161
HHPS	915

CDCB/HA vērtējums 04-23

PP tipam: 2.04



Māte: S-S1 MLNGTN 10398 11588-ET 85
200 2 365 14367 Izslaukums kg 3.8 537 Tauki kg 3.2% 458 Olbv kg

MM: S-S1 DAVINCI 7514 10398-ET 77
300 3 365 21768 Izslaukums kg 3.6 794 Tauki kg 3.1 676 Olbv kg

Meitu produktivitāte: 13531 kg T: 4.3% O: 3.3%

630 meitas 112 ganāmp.
98% Tic.

Augums	Tiss	TPI: 2938	1.59	garš
Spēcīgums	šāurs		1.18	plats
Krēmeņa dziļums	sekls		0.66	dziļš
Piena tips	rupjš		0.27	leņķisks
Krustu platums	šauri		0.47	plati
Krustu silpums	augsti s.kauli		-0.07	slīpi
Pakajkājas sānskatā	stāvas		-0.13	zobenveida
Pakajkājas no aizmugures	pap.uz iekšu		3.10	taisnas
Nagu leņķis	zems		1.76	stāvs
Kāju un nagu vērtējums	zems		2.04	augsts
Tesmeņa priekš. slēgums	nokarens		2.21	labi pieslēgts
Tesmeņa aizm. augst.	zems		2.38	augsts
Tesmeņa aizm. plat.	šāurs		2.44	plats
Tesmeņa turētājsaite	vāja		0.78	stingra
Tesmeņa dziļums	nokarens		1.73	augsts
Priekšējo pupu izviet.	plaši		0.67	cieši
Aizm. pupu izviet.	plaši		0.72	cieši
Pupu garums	īsi		1.25	gari

62040 RESONATE-RED

7HO15636 BACON-HILL RESONATE-RED-ET

WATSON *RC X SALVATORE RC X ALL DAY *RC

Beta kazeins: A1A2 Kappa kazeins: AB

CDCB vērtējums 04-23
meitas ganāmp.



DAM Bacon-Hill Slvtr Ria-Red-ET

Pelnas indekss dolāros	803
PP pienam	880
PP tauki %/mārc	0.13/72
PP olbv./mārc	0.02/34
Ticamība	82
Barības efekti.izm.indekss	194
Produktīvā dzīve	5.2
Somatiskās sūnas	2.85
Auglības indekss	-0.4
MAK	-0.7
VAK	2.0
VAV/Ticamība	1.4/89
GVIS	47
HHPS	758

CDCB/HA vērtējums 04-23

PP tipam: 1.34



Māte: BACON-HILL SLVTR RIA-RED-ET 88
302 3 279 13726 Izslaukums kg 3.8 528 Tauki kg 2.9% 403 Olbv kg

MM: MS MINSU SUPERSIRE RAVEN-ET
Izslaukums kg Tauki kg Olbv kg

Meitu produktivitāte: kg T: % O: %

meitas ganāmp.
80% Tic.

Augums	Tiss	TPI: 2725	0.52	garš
Spēcīgums	šāurs		-0.09	plats
Krēmeņa dziļums	sekls		-0.20	dziļš
Piena tips	rupjš		0.52	leņķisks
Krustu platums	šauri		0.52	plati
Krustu silpums	augsti s.kauli		-0.47	slīpi
Pakajkājas sānskatā	stāvas		0.59	zobenveida
Pakajkājas no aizmugures	pap.uz iekšu		0.49	taisnas
Nagu leņķis	zems		0.80	stāvs
Kāju un nagu vērtējums	zems		0.46	augsts
Tesmeņa priekš. slēgums	nokarens		2.52	labi pieslēgts
Tesmeņa aizm. augst.	zems		2.75	augsts
Tesmeņa aizm. plat.	šāurs		2.21	plats
Tesmeņa turētājsaite	vāja		-0.21	stingra
Tesmeņa dziļums	nokarens		1.93	augsts
Priekšējo pupu izviet.	plaši		0.27	cieši
Aizm. pupu izviet.	plaši		-0.32	cieši
Pupu garums	īsi		-0.41	gari



61645 REVELATION

7HO15094 TW-IN-RIDGE REVELATION-ET

SOLUTION X JEDI X MONTEREY

Beta kazeins: A2A2 Kappa kazeins: AB

CDCB vērtējums 04-23
94 meitas 34 ganāmp.



MGD Triplecrown-AL Monty 929-ET

Pelnas indekss dolāros	736
PP pienam	992
PP tauki %/mārc	0.04/51
PP olbv./mārc	0.02/37
Ticamība	93
Barības efekti.izm.indekss	156
Produktīvā dzīve	5.4
Somatiskās sūnas	2.59
Auglības indekss	0.3
MAK	-0.7
VAK	0.7
VAV/Ticamība	2.0/99
GVIS	130
HHPS	815

CDCB/HA vērtējums 04-23

PP tipam: 1.35



Māte: TRIPLECROWN-AL JED 23546-ET
Izslaukums kg Tauki kg % Olbv kg

MM: TRIPLECROWN-AL MONTY 929-ET 88
408 3 289 10260 Izslaukums kg 4.4 448 Tauki kg 3.5 356 Olbv kg

Meitu produktivitāte: 13156 kg T: 4.3% O: 3.3%

82 meitas 15 ganāmp.
93% Tic.

Augums	Tiss	TPI: 2674	1.27	garš
Spēcīgums	šāurs		0.14	plats
Krēmeņa dziļums	sekls		0.06	dziļš
Piena tips	rupjš		0.93	leņķisks
Krustu platums	šauri		0.48	plati
Krustu silpums	augsti s.kauli		-0.30	slīpi
Pakajkājas sānskatā	stāvas		0.60	zobenveida
Pakajkājas no aizmugures	pap.uz iekšu		-0.80	taisnas
Nagu leņķis	zems		0.34	stāvs
Kāju un nagu vērtējums	zems		-0.12	augsts
Tesmeņa priekš. slēgums	nokarens		2.22	labi pieslēgts
Tesmeņa aizm. augst.	zems		1.55	augsts
Tesmeņa aizm. plat.	šāurs		1.33	plats
Tesmeņa turētājsaite	vāja		0.72	stingra
Tesmeņa dziļums	nokarens		1.94	augsts
Priekšējo pupu izviet.	plaši		1.03	cieši
Aizm. pupu izviet.	plaši		1.02	cieši
Pupu garums	īsi		-0.81	gari



62214 REWARD-RED

7HO16303 TRENT-WAY REWARD-RED-ET

TRÖJAN*RC X SIMPLICITY-P*RC X DUKE

Beta kazeins: A1A2 Kappa kazeins: BE

CDCB vērtējums 04-23

meitas ganāmp.

Peļņas indekss dolāros	835
PP pienam	752
PP tauki %/mārc	0.20/85
PP olbv./mārc	0.08/47
Ticamība	80
Barības efekti.izm.indekss	213
Produktīvā dzīve	4.5
Somatiskās sūnas	2.74
Auglības indekss	0.6
MAK	0.6
VAK	
VAV/Ticamība	2.0/60
GVIS	186
HHPS	951

CDCB/HA vērtējums 04-23

PP tipam: 1.13



Māte: TRENT-WAY-JS REDZONE-RED-ET 91

203 2 365 12723 Izslaukums kg 4.6 590 Tauki kg 3.1% 394 Olbv kg

MM: TRENT-WAY-JS RONA-ET 91

503 2 305 18833 Izslaukums kg 3.8 723 Tauki kg 3.1 578 Olbv kg

Meitu produktivitāte: kg T: % O: %

meitas ganāmp.

TPI: 2817 79% Tic.

Augums	īss	0.93	garš
Spēcīgums	šaurš	0.58	plats
Ķermeņa dziļums	seklš	0.57	dziļš
Piena tips	rupjš	0.60	leņķiskš
Krustu platums	šauri	0.28	plati
Krustu sīpums	augsti s.kauli	-0.68	slīpi
Pakalķājas sānskatā	stāvas	1.59	zobenveida
Pakalķājas no aizmugures	pap.uz.iekšū	-0.80	taisnas
Nagu leņķis	zems	0.42	stāvs
Kāju un nagu vērtējums	zems	0.02	augsts
Tesmeņa priekš. slēgums	nokarens	2.02	labi pieslēgts
Tesmeņa aizm. augst.	zems	1.11	augsts
Tesmeņa aizm. plat.	šaurš	0.91	plats
Tesmeņa turētājsaite	vāja	0.68	stingra
Tesmeņa dziļums	nokarens	1.72	augsts
Priekšējo pupu izviet.	plaši	0.43	cieši
Aizm. pupu izviet.	plaši	0.57	cieši
Pupu garums	īsi	0.09	gari



61992 ROMELU

7HO15482 BADGER SSI LUKAKU ROMELU-ET

LUKAKU X ROLAN X DUKE

Beta kazeins: A1A2 Kappa kazeins: BE

CDCB vērtējums 04-23

meitas ganāmp.

Peļņas indekss dolāros	908
PP pienam	1503
PP tauki %/mārc	0.14/99
PP olbv./mārc	0.06/64
Ticamība	82
Barības efekti.izm.indekss	274
Produktīvā dzīve	3.5
Somatiskās sūnas	2.92
Auglības indekss	-1.7
MAK	-2.2
VAK	4.0
VAV/Ticamība	1.9/88
GVIS	-64
HHPS	840

CDCB/HA vērtējums 04-23

PP tipam: 1.36



Māte: S-S-I BG ROLAN 15756-ET 87

307 3 305 18185 Izslaukums kg 2.9 521 Tauki kg 2.9% 530 Olbv kg

MM: S-S-I DUKE 11026 11864-ET 85

500 3 365 19387 Izslaukums kg 4.3 827 Tauki kg 3.4 669 Olbv kg

Meitu produktivitāte: kg T: % O: %

meitas ganāmp.

TPI: 2869 81% Tic.

Augums	īss	0.42	garš
Spēcīgums	šaurš	0.21	plats
Ķermeņa dziļums	seklš	0.63	dziļš
Piena tips	rupjš	2.11	leņķiskš
Krustu platums	šauri	-0.35	plati
Krustu sīpums	augsti s.kauli	0.86	slīpi
Pakalķājas sānskatā	stāvas	1.06	zobenveida
Pakalķājas no aizmugures	pap.uz.iekšū	1.09	taisnas
Nagu leņķis	zems	0.11	stāvs
Kāju un nagu vērtējums	zems	1.01	augsts
Tesmeņa priekš. slēgums	nokarens	0.61	labi pieslēgts
Tesmeņa aizm. augst.	zems	1.89	augsts
Tesmeņa aizm. plat.	šaurš	2.60	plats
Tesmeņa turētājsaite	vāja	0.46	stingra
Tesmeņa dziļums	nokarens	-0.66	augsts
Priekšējo pupu izviet.	plaši	0.62	cieši
Aizm. pupu izviet.	plaši	0.45	cieši
Pupu garums	īsi	0.69	gari



61418 RONALD*RC

250HO14465 TRENT-WAY-JS RONALD-ET

SALVATORE RC X SILVER X NUMERO UNO

Beta kazeins: A1A1 Kappa kazeins: BB

CDCB vērtējums 04-23

2600 meitas 983 ganāmp.

Peļņas indekss dolāros	600
PP pienam	651
PP tauki %/mārc	-0.01/21
PP olbv./mārc	0.03/29
Ticamība	98
Barības efekti.izm.indekss	94
Produktīvā dzīve	5.9
Somatiskās sūnas	2.66
Auglības indekss	0.9
MAK	1.1
VAK	0.2
VAV/Ticamība	1.7/99
GVIS	78
HHPS	652

CDCB/HA vērtējums 04-23

PP tipam: 1.64



Māte: Y-WHISPER SILVER ROYALTY-ET 94

607 2 365 15164 Izslaukums kg 4.7 711 Tauki kg 3.3% 495 Olbv kg

MM: MORNINGVIEW UNO REGINA-ET 91

800 2 308 15141 Izslaukums kg 4.6 702 Tauki kg 3.2 488 Olbv kg

Meitu produktivitāte: 13141 kg T: 4.1% O: 3.2%

1066 meitas 492 ganāmp.

TPI: 2618 97% Tic.

Augums	īss	1.52	garš
Spēcīgums	šaurš	-0.56	plats
Ķermeņa dziļums	seklš	-0.25	dziļš
Piena tips	rupjš	0.94	leņķiskš
Krustu platums	šauri	-0.34	plati
Krustu sīpums	augsti s.kauli	0.69	slīpi
Pakalķājas sānskatā	stāvas	-1.64	zobenveida
Pakalķājas no aizmugures	pap.uz.iekšū	1.79	taisnas
Nagu leņķis	zems	2.33	stāvs
Kāju un nagu vērtējums	zems	1.46	augsts
Tesmeņa priekš. slēgums	nokarens	2.68	labi pieslēgts
Tesmeņa aizm. augst.	zems	3.15	augsts
Tesmeņa aizm. plat.	šaurš	1.29	plats
Tesmeņa turētājsaite	vāja	-0.18	stingra
Tesmeņa dziļums	nokarens	2.82	augsts
Priekšējo pupu izviet.	plaši	1.56	cieši
Aizm. pupu izviet.	plaši	0.73	cieši
Pupu garums	īsi	-1.14	gari



62134 SEBASTIAN

7HO15990 OCD CONWAY SEBASTIAN-ET

CONWAY X LEGACY X RESOLVE

Beta kazeins: A2A2 Kappa kazeins: BB

CDCB vērtējums 04-23

meitas ganāmp.

Peļņas indekss dolāros	905
PP pienam	76
PP tauki %/mārc	0.32/93
PP olbv./mārc	0.14/42
Ticamība	82
Barības efekti.izm.indekss	225
Produktīvā dzīve	5.5
Somatiskās sūnas	2.77
Auglības indekss	0.7
MAK	0.2
VAK	
VAV/Ticamība	2.3/63
GVIS	169
HHPS	1028

CDCB/HA vērtējums 04-23

PP tipam: 1.14



Māte: OCD LEGACY SOY 52732-ET 86

206 3 300 14157 Izslaukums kg 4 566 Tauki kg 3.2% 450 Olbv kg

MM: OCD RESOLVE SOY 44699-ET 85

303 3 365 14470 Izslaukums kg 3.5 509 Tauki kg 3.2 463 Olbv kg

Meitu produktivitāte: kg T: % O: %

meitas ganāmp.

TPI: 2891 80% Tic.

Augums	īss	0.50	garš
Spēcīgums	šaurš	0.19	plats
Ķermeņa dziļums	seklš	-0.27	dziļš
Piena tips	rupjš	-0.09	leņķiskš
Krustu platums	šauri	-0.19	plati
Krustu sīpums	augsti s.kauli	-0.54	slīpi
Pakalķājas sānskatā	stāvas	-0.81	zobenveida
Pakalķājas no aizmugures	pap.uz.iekšū	1.37	taisnas
Nagu leņķis	zems	1.01	stāvs
Kāju un nagu vērtējums	zems	0.85	augsts
Tesmeņa priekš. slēgums	nokarens	2.05	labi pieslēgts
Tesmeņa aizm. augst.	zems	1.51	augsts
Tesmeņa aizm. plat.	šaurš	1.30	plats
Tesmeņa turētājsaite	vāja	0.51	stingra
Tesmeņa dziļums	nokarens	1.65	augsts
Priekšējo pupu izviet.	plaši	0.14	cieši
Aizm. pupu izviet.	plaši	-0.03	cieši
Pupu garums	īsi	-0.21	gari

61702 SHERWOOD-P-RED

7HO14834 PINE-TREE SHERWOOD-P-RED-ET

SPLENDID-P*RC X ATWORK X SYMPATICO*RC

Beta kazeins: A1A2 Kappa kazeins: AB

CDCB vērtējums 04-23
meitas ganāmp.

Peļņas indekss dolāros	394
PP pienam	611
PP tauki %/mārc	0.03/32
PP olbv./mārc	0.00/19
Ticamība	82
Barības efekts.izm.indekss	97
Produktīvā dzīve	2.2
Somatiskās sūnas	3.02
Auglības indekss	-0.8
MAK	-0.9
VAK	
VAV/Ticamība	2.1/70
GVIS	50
HHPS	387



CDCB/HA vērtējums 04-23

PP tipam: 1.12



Māte: PINE-TREE 5860 A6878-RED-ET 85
300 3 365 13590 Izslaukums kg 4.5 609 Tauki kg 3.7% 503 Olbv kg

MM: PINE-TREE 5092 S5860-RED-ET 85
505 3 300 14674 Izslaukums kg 3.2 468 Tauki kg 2.9 425 Olbv kg

Meitu produktivitāte: kg T: % O: %

meitas ganāmp.
81% Tic.

Augums	Tiss			0.97	garš
Spēcīgums	šāurs			-0.97	plats
Kārna dzilums	sekls			-0.54	dziļš
Piena tips	rupjš			0.91	ļenkšs
Krustu platums	šauri			-0.57	plati
Krustu silpums	augsti s.kauli			-0.27	slipi
Pakājkājas sānskatā	stāvas			0.05	zobenveida
Pakājkājas no aizmugures	pap.uz iekšu			0.02	taisnas
Nagu leņķis	zems			0.19	stāvs
Kāju un nagu vērtējums	zems			0.68	augsts
Tesmeņa priekš. slēgums	nokarens			1.69	labi pieslēgts
Tesmeņa aizm. augst.	zems			2.03	augsts
Tesmeņa aizm. plat.	šāurs			0.66	plats
Tesmeņa turētājsaite	vāja			0.83	stingra
Tesmeņa dziļums	nokarens			2.54	augsts
Priekšējo pupu izviet.	plaši			0.43	cieši
Aizm. pupu izviet.	plaši			0.70	cieši
Pupu garums	īsi			0.32	gari

62192 SKYMARK-RED

7HO15227 APRILDAY A SKYMARK-RED-ET

ALTUVE*RC X APPRENTICE*RC X LAUNCH

Beta kazeins: A1A2 Kappa kazeins: AB

CDCB vērtējums 04-23
meitas ganāmp.

Peļņas indekss dolāros	692
PP pienam	1149
PP tauki %/mārc	0.05/59
PP olbv./mārc	0.02/42
Ticamība	82
Barības efekts.izm.indekss	172
Produktīvā dzīve	4.3
Somatiskās sūnas	2.73
Auglības indekss	-0.6
MAK	-1.1
VAK	-0.4
VAV/Ticamība	1.5/91
GVIS	159
HHPS	725



CDCB/HA vērtējums 04-23

PP tipam: 0.98



Māte: APRILDAY APPRENTICE SKYDELA 90
402 3 322 15858 Izslaukums kg 4.3 681 Tauki kg 3.2% 510 Olbv kg

MM: APRILDAY LAUNCH SKYPE-ET 85
2 Izslaukums kg Tauki kg Olbv kg

Meitu produktivitāte: kg T: % O: %

meitas ganāmp.
81% Tic.

Augums	Tiss			0.94	garš
Spēcīgums	šāurs			0.04	plats
Kārna dzilums	sekls			0.22	dziļš
Piena tips	rupjš			1.00	ļenkšs
Krustu platums	šauri			0.20	plati
Krustu silpums	augsti s.kauli			-0.60	slipi
Pakājkājas sānskatā	stāvas			0.99	zobenveida
Pakājkājas no aizmugures	pap.uz iekšu			0.57	taisnas
Nagu leņķis	zems			0.24	stāvs
Kāju un nagu vērtējums	zems			0.62	augsts
Tesmeņa priekš. slēgums	nokarens			1.44	labi pieslēgts
Tesmeņa aizm. augst.	zems			2.47	augsts
Tesmeņa aizm. plat.	šāurs			1.92	plats
Tesmeņa turētājsaite	vāja			-0.35	stingra
Tesmeņa dziļums	nokarens			1.18	augsts
Priekšējo pupu izviet.	plaši			0.08	cieši
Aizm. pupu izviet.	plaši			-0.45	cieši
Pupu garums	īsi			0.08	gari

62190 SOYSAUCE

250HO15988 OCD PERFECT SOYSAUCE-ET

PERFECT X LEGACY X RESOLVE

Beta kazeins: A2A2 Kappa kazeins: BB

CDCB vērtējums 04-23
meitas ganāmp.

Peļņas indekss dolāros	1004
PP pienam	1434
PP tauki %/mārc	0.11/87
PP olbv./mārc	0.07/66
Ticamība	82
Barības efekts.izm.indekss	253
Produktīvā dzīve	6.4
Somatiskās sūnas	2.85
Auglības indekss	0.9
MAK	0.4
VAK	-2.1
VAV/Ticamība	2.6/75
GVIS	-125
HHPS	1076



CDCB/HA vērtējums 04-23

PP tipam: 1.92



Māte: OCD LEGACY SOY 52732-ET 86
206 3 300 14157 Izslaukums kg 4 566 Tauki kg 3.2% 450 Olbv kg

MM: OCD RESOLVE SOY 44699-ET 85
303 3 365 14470 Izslaukums kg 3.5 509 Tauki kg 3.2 463 Olbv kg

Meitu produktivitāte: kg T: % O: %

meitas ganāmp.
80% Tic.

Augums	Tiss			1.04	garš
Spēcīgums	šāurs			0.32	plats
Kārna dzilums	sekls			-0.03	dziļš
Piena tips	rupjš			0.63	ļenkšs
Krustu platums	šauri			0.74	plati
Krustu silpums	augsti s.kauli			0.58	slipi
Pakājkājas sānskatā	stāvas			-0.87	zobenveida
Pakājkājas no aizmugures	pap.uz iekšu			1.07	taisnas
Nagu leņķis	zems			1.24	stāvs
Kāju un nagu vērtējums	zems			0.79	augsts
Tesmeņa priekš. slēgums	nokarens			2.35	labi pieslēgts
Tesmeņa aizm. augst.	zems			2.64	augsts
Tesmeņa aizm. plat.	šāurs			2.39	plats
Tesmeņa turētājsaite	vāja			0.59	stingra
Tesmeņa dziļums	nokarens			1.52	augsts
Priekšējo pupu izviet.	plaši			0.31	cieši
Aizm. pupu izviet.	plaši			0.26	cieši
Pupu garums	īsi			0.23	gari

62212 TAHITI

7HO14229 DE-SU FRAZZ TAHITI 14104-ET

FRAZZLED X DELTA X SUPERSIRE

Beta kazeins: A2A2 Kappa kazeins: AB

CDCB vērtējums 04-23
6075 meitas 541 ganāmp.

Peļņas indekss dolāros	1155
PP pienam	2249
PP tauki %/mārc	0.08/111
PP olbv./mārc	0.02/75
Ticamība	99
Barības efekts.izm.indekss	343
Produktīvā dzīve	4.6
Somatiskās sūnas	2.98
Auglības indekss	0.8
MAK	-0.2
VAK	-0.5
VAV/Ticamība	1.8/99
GVIS	-55
HHPS	1106



CDCB/HA vērtējums 04-23

PP tipam: 0.81



Māte: DE-SU DELTA 4900-ET 90
600 3 365 12995 Izslaukums kg 3.9 505 Tauki kg 3.2% 418 Olbv kg

MM: DE-SU SUPERSIRE 3349-ET 86
404 3 317 13880 Izslaukums kg 4.6 637 Tauki kg 3.3 453 Olbv kg

Meitu produktivitāte: 13910 kg T: 4.2% O: 3.2%

1027 meitas 167 ganāmp.
99% Tic.

Augums	Tiss			-0.16	garš
Spēcīgums	šāurs			-0.80	plats
Kārna dzilums	sekls			-0.19	dziļš
Piena tips	rupjš			1.88	ļenkšs
Krustu platums	šauri			-1.08	plati
Krustu silpums	augsti s.kauli			-1.05	slipi
Pakājkājas sānskatā	stāvas			2.74	zobenveida
Pakājkājas no aizmugures	pap.uz iekšu			-2.02	taisnas
Nagu leņķis	zems			-1.75	stāvs
Kāju un nagu vērtējums	zems			-0.84	augsts
Tesmeņa priekš. slēgums	nokarens			1.01	labi pieslēgts
Tesmeņa aizm. augst.	zems			0.90	augsts
Tesmeņa aizm. plat.	šāurs			1.12	plats
Tesmeņa turētājsaite	vāja			0.77	stingra
Tesmeņa dziļums	nokarens			0.54	augsts
Priekšējo pupu izviet.	plaši			1.33	cieši
Aizm. pupu izviet.	plaši			1.64	cieši
Pupu garums	īsi			-0.95	gari



62173 THREEPEAT-PP* RC

14HO14659 S-S-I SIMPL THREEPEAT-PP-ET RC PP TC TV TL TD HHHT HHST HHAT HHST HHAT

SIMPLICITY-P* RC X DR PEPPER P X POWERBALL-P

Beta kazeins: A1A2 Kappa kazeins: AA

CDCB vērtējums 04-23
meitas ganāmp.

Peļņas indekss dolāros	582
PP pienam	1535
PP tauki %/mārc	-0.06/41
PP olbv./mārc	0.02/55
Ticamība	82
Barības efekti.izm.indekss	172
Produktīvā dzīve	2.5
Somatiskās sūnas	2.92
Auglības indekss	-1.8
MAK	-2.2
VAK	
VAV/Ticamība	2.3/76
GVIS	44
HHPS	664

CDCB/HA vērtējums 04-23

PP tipam: 0.52



Māte: S-S-I DRPEPR 9896 7791 P-ET

109 2 305 10820 Izslaukums kg 3.7 401 Tauki kg 3.2% 351 Olbv kg

MM: S-S-I POWRBL 8426 9896 P-ET 76

206 3 302 12687 Izslaukums kg 3.6 456 Tauki kg 3.3 416 Olbv kg

Meitu produktivitāte: kg T: % O: %

meitas ganāmp.

80% Tic.

TS: 0.57 K un N sal: 0.53

TPI: 2501

Augums	Tiss				
Spēcīgums	šāurs				0.55 garš
Ķermeņa dziļums	sekis				-0.55 plats
Piena tips	rupjš				-0.62 dziļš
Krustu platums	šauri				-0.17 leņķisks
Krustu silpums	augsti s.kauli				-0.57 plati
Pakājkājas sānskatā	stāvas				0.87 sīpi
Pakājkājas no aizmugures	pap.uz.iekšū				0.50 zobovneida
Nagu leņķis	zems				0.00 taisnas
Kāju un nagu vērtējums	zems				0.74 stāvs
Tesmeņa priekš. slēgums	nokarens				0.78 augsts
Tesmeņa aizm. augst.	zems				1.05 labi pieslēgts
Tesmeņa aizm. plat.	šāurs				1.00 augsts
Tesmeņa turētājsaite	vāja				0.16 plats
Tesmeņa dziļums	nokarens				-0.34 stingra
Priekšējo pupu izviet.	plaši				1.29 augsts
Aizm. pupu izviet.	plaši				-0.32 cieši
Pupu garums	īsi				-0.07 cieši
					-0.73 gari

61531 TOM SAWYER-RED

7HO14933 APRDAY-F A-TOM SAWYER-RED TP TC TV TL TD HHHT HHST HHAT HHST HHAT

SAWYER* RC X MODESTY X OLYMPIAN

Beta kazeins: A1A1 Kappa kazeins: BE

CDCB vērtējums 04-23
meitas ganāmp.

Peļņas indekss dolāros	561
PP pienam	912
PP tauki %/mārc	0.04/46
PP olbv./mārc	0.02/34
Ticamība	82
Barības efekti.izm.indekss	137
Produktīvā dzīve	3.8
Somatiskās sūnas	2.74
Auglības indekss	-2.7
MAK	-2.6
VAK	
VAV/Ticamība	2.4/62
GVIS	156
HHPS	669

CDCB/HA vērtējums 04-23

PP tipam: 0.51



Māte: APRDAY-F MODESTY ANTANO-ET 86

200 3 305 11871 Izslaukums kg 4.3 508 Tauki kg 2.9% 344 Olbv kg

MM: APRDAY-F O ARBOIS-ET 85

202 3 305 14057 Izslaukums kg 4 562 Tauki kg 3 419 Olbv kg

Meitu produktivitāte: kg T: % O: %

meitas ganāmp.

80% Tic.

TS: 1.48 K un N sal: -0.49

TPI: 2455

Augums	Tiss				
Spēcīgums	šāurs				0.17 garš
Ķermeņa dziļums	sekis				-1.00 plats
Piena tips	rupjš				-1.13 dziļš
Krustu platums	šauri				-0.24 leņķisks
Krustu silpums	augsti s.kauli				-1.72 plati
Pakājkājas sānskatā	stāvas				0.87 sīpi
Pakājkājas no aizmugures	pap.uz.iekšū				-0.17 zobovneida
Nagu leņķis	zems				-0.82 taisnas
Kāju un nagu vērtējums	zems				0.09 stāvs
Tesmeņa priekš. slēgums	nokarens				-0.33 augsts
Tesmeņa aizm. augst.	zems				1.83 labi pieslēgts
Tesmeņa aizm. plat.	šāurs				1.59 augsts
Tesmeņa turētājsaite	vāja				0.76 plats
Tesmeņa dziļums	nokarens				0.30 stingra
Priekšējo pupu izviet.	plaši				2.46 augsts
Aizm. pupu izviet.	plaši				0.24 cieši
Pupu garums	īsi				0.16 cieši
					0.45 gari



DAM Aprday-F Modesty Antano-ET

62135 TRAJECTORY

7HO15916 S-S-I BADGER TRAJECTORY-ET TR TP TC TV TL TD HHHT HHST HHAT HHST HHAT

AHEAD X LEGACY X MEDLEY

Beta kazeins: A1A2 Kappa kazeins: BB

CDCB vērtējums 04-23
meitas ganāmp.

Peļņas indekss dolāros	990
PP pienam	654
PP tauki %/mārc	0.26/99
PP olbv./mārc	0.10/50
Ticamība	81
Barības efekti.izm.indekss	238
Produktīvā dzīve	6.2
Somatiskās sūnas	2.53
Auglības indekss	1.4
MAK	1.1
VAK	0.2
VAV/Ticamība	2.2/71
GVIS	86
HHPS	1108

CDCB/HA vērtējums 04-23

PP tipam: 0.60



Māte: S-S-I LEGACY 4795 12524-ET 82

110 2 357 10324 Izslaukums kg 4.1 424 Tauki kg 2.9% 304 Olbv kg

MM: WINSTAR MEDLEY 4795-ET 82

305 3 318 12800 Izslaukums kg 4.9 621 Tauki kg 3.5 442 Olbv kg

Meitu produktivitāte: kg T: % O: %

meitas ganāmp.

78% Tic.

TS: 0.85 K un N sal: 0.08

TPI: 2952

Augums	Tiss				
Spēcīgums	šāurs				0.25 garš
Ķermeņa dziļums	sekis				-0.21 plats
Piena tips	rupjš				-0.44 dziļš
Krustu platums	šauri				0.49 leņķisks
Krustu silpums	augsti s.kauli				0.29 plati
Pakājkājas sānskatā	stāvas				0.14 sīpi
Pakājkājas no aizmugures	pap.uz.iekšū				-0.34 zobovneida
Nagu leņķis	zems				-0.04 stāvs
Kāju un nagu vērtējums	zems				0.08 augsts
Tesmeņa priekš. slēgums	nokarens				0.97 labi pieslēgts
Tesmeņa aizm. augst.	zems				1.19 augsts
Tesmeņa aizm. plat.	šāurs				1.29 plats
Tesmeņa turētājsaite	vāja				0.31 stingra
Tesmeņa dziļums	nokarens				0.68 augsts
Priekšējo pupu izviet.	plaši				-0.47 cieši
Aizm. pupu izviet.	plaši				-0.49 cieši
Pupu garums	īsi				-0.15 gari



4th DAM Ms Hue Tango 57644

61806 ZZ TOP

7HO15471 SYNERGY RENEGADE ZZ TOP-ET TR TP TC TV TL TD HHHT HHST HHAT HHST HHAT

RENEGADE X ZIPIT-P X JOSUPER

Beta kazeins: A1A2 Kappa kazeins: BB

CDCB vērtējums 04-23
meitas ganāmp.

Peļņas indekss dolāros	840
PP pienam	1705
PP tauki %/mārc	0.05/81
PP olbv./mārc	0.05/67
Ticamība	82
Barības efekti.izm.indekss	246
Produktīvā dzīve	3.4
Somatiskās sūnas	2.94
Auglības indekss	0.8
MAK	0.4
VAK	-1.2
VAV/Ticamība	2.4/97
GVIS	21
HHPS	961

CDCB/HA vērtējums 04-23

PP tipam: 1.52



Māte: JOOK ZIPIT-P 17582-ET

Izslaukums kg Tauki kg % Olbv kg

MM: JOOK JOSUPER 15754-ET 87

606 3 311 12723 Izslaukums kg 4.3 544 Tauki kg 3 384 Olbv kg

Meitu produktivitāte: kg T: % O: %

meitas ganāmp.

81% Tic.

TS: 1.52 K un N sal: 0.88

TPI: 2906

Augums	Tiss				
Spēcīgums	šāurs				1.60 garš
Ķermeņa dziļums	sekis				0.42 plats
Piena tips	rupjš				0.36 dziļš
Krustu platums	šauri				1.15 leņķisks
Krustu silpums	augsti s.kauli				0.47 plati
Pakājkājas sānskatā	stāvas				-0.14 sīpi
Pakājkājas no aizmugures	pap.uz.iekšū				1.15 zobovneida
Nagu leņķis	zems				1.50 taisnas
Kāju un nagu vērtējums	zems				0.82 stāvs
Tesmeņa priekš. slēgums	nokarens				1.12 augsts
Tesmeņa aizm. augst.	zems				1.55 labi pieslēgts
Tesmeņa aizm. plat.	šāurs				2.67 augsts
Tesmeņa turētājsaite	vāja				2.33 plats
Tesmeņa dziļums	nokarens				0.78 stingra
Priekšējo pupu izviet.	plaši				1.25 augsts
Aizm. pupu izviet.	plaši				0.23 cieši
Pupu garums	īsi				0.36 cieši
					0.24 gari

World Wide Mating Service (WMS)

Pasaulē apjomīgākā un veiksmīgākā pāru atlasē programma!



WMS programma:

- Ir balstīta uz konkrētiem zemnieka mērķiem;
- Ir zinātniska programma, kurā tiek izmantoti jaunākie sasniegumi zinātnē un datortehnoloģijās;
- Izvērtē vairāk nekā 16 dzīvnieka īpašības;
- Izmanto ASV Holšteinas Asociācijas datus pārošanā lietotajiem bulļiem, lai uzlabotu ganāmpulka rentabilitāti;
- Pasargā no radniecīgas krustošanas un nelabvēlīgiem recesīvajiem gēniem.

- ✓ WMS – World Wide Mating Service – programma ir pieejama, izmantojot World Wide Sires ģenētiku.
 - ✓ WMS ir izstrādāta zemnieku kooperatīvā „Select Sires”, un tās mērķis ir palielināt ganāmpulku ienesīgumu.
 - ✓ WMS programma tiek lietota gandrīz 10 miljoniem govju vairāk kā 60 pasaules valstīs.
 - ✓ Pāru atlasē (WMS) lieto, lai sniegtu lielāku kontroli pār tuvradniecību un recesīvajiem gēniem. Ir labi zināms, ka tuvradniecība (inbrīdings) var samazināt govju produktivitāti un pasliktināt dzīvnieku veselību, kā arī palielināt iespēju pārmantot tādus recesīvos gēnus kā CVM (cerebrovertebrālā mazattīstība) un BLAD (govju leukocītu nespēja veikt imūnsistēmas funkcijas).
 - ✓ Pāru atlasē ir ļoti svarīga ganāmpulka nākotnei, jo katru reizi tā cenšas piemeklēt „vienīgo īsto bulli”. Tās galvenais mērķis ir IZVEIDOT AUGSTVĒRTĪGĀKAS GOVIS! Augstvērtīgākas govīs dzīvo ilgāk, ir veselīgākas un saražo vairāk piena, kā rezultātā tā palīdz JŪSU nopelnīt vairāk naudas!
- SIA „Vidzemes Veterinārais serviss” piedāvā iespēju veikt pāru atlasē Jūsu ganāmpulkam **bez maksas!**

Piedāvājam iegādāties šķidrā slāpekļa traukus bioprodukta glabāšanai



YDS-6:Djuāra trauks 6l



YDS-10:Djuāra trauks 10l



YDS-20:Djuāra trauks 20,5l

Modelis	YDS-6	YDS-10	YDS-20
Tilpums (litros)	6	10	20
Kanistru skaits	6	6	6
Uzpildīšanas intervāls (dienās)	52	100	135
Pilna trauka svars (kg)	9.0	14.3	27

YDS-6 un YDS-10 traukiem cenā ietilpst arī mitrumizturīgs, triecienus slāpējošs apvalks ar lencēm un kabatu.

Aprīkojums

N.p.k	Materiālu nosaukumi	Apraksts
1	Universālā pistole mākslīgajai apsēklošanai	Klasiska, universāla pistole govju mākslīgajai apsēklošanai, var izmantot visu veidu paješiem un paješu uzmavām.
2	Pistoļu apvalki mākslīgajai apsēklošanai	Universāli šķeltie pistoļu apvalki, izmantojami gan 0,5ml, gan 0,25ml paješiem N50
3	Universālie pistoļu apvalki (Alfa)	Jauna tipa pistoļu apvalki labākiem apsēklošanas rādītājiem N50
4	Sanitārās uzmavas mākslīgajai apsēklošanai	Rullīti 80 uzmavas 54cm garas.
5	Sanitārie aizsargapvalki mākslīgajai apsēklošanai	Cietie sanitārie aizsargapvalki ar zvanveida uzgali, kas atvieglo pistoles ievadīšanu. N25
6	Ginekoloģiskie cimdi	Mīksti un izturīgi 85cm gari multifunkcionāli cimdi veterinārijai un mākslīgajai apsēklošanai. N100
7	Ginekoloģiskie cimdi (jūtīgie)	Jūtīgi, plāni un izturīgi 92cm gari multifunkcionāli cimdi veterinārijai un mākslīgajai apsēklošanai. N150
8	Ginekoloģiskie cimdi ar pleca daļu	Mīksti, izturīgi ginekoloģiskie cimdi ar plecu zaļā krāsā, garums 90cm+pleca daļa, biezums 25 mikroni, L, N50
9	Gēls 0,5l un 1l	Bovivet gēls instrumentu un roku apstrādei dzīvnieku rektālajai vai vaginālajai izmeklēšanai, vai mākslīgajai apsēklošanai. 1 litrs
10	Pincete paješu pārvietošanai	Pincete no poliestera ērtai paješu un gobletu satveršanai un pārvietošanai.
11	Paješu griezējs	Plastmasas paješu griezējs ar nerūsoša tērauda asmeni ātrai, precīzai un higiēniskai paješu gala nogriešanai.
12	Termometrs mākslīgajai apsēklošanai	Temperatūras indikators no neplīstoša materiāla precīzai paješu atkausēšanas temperatūras uzraudzīšanai.
13	Termoss paješu atkausēšanai	Termoss no neplīstoša materiāla ērtai paješu atkausēšanai.
14	MA pistoļu sildītājs QuickLock	Nodrošina MA pistoļu pārvietošanu nemainīgā +35°C temperatūrā. Komplektā ietilpst uzlādējamu akumulatoru komplekts ar 6 akumulatoriem, kā arī bateriju lādētājs.
15	Elektriskais paješu atkausētājs	Atkausē pajetes +35°C temperatūrā, elektroniska temperatūras kontrole ar precizitāti līdz 0,2°C, iebūvēta atkausēšanas kamera ar pacelāju.
16	Termometrs paješu atkausēšanas iekārtai	Termometrs ir 14cm garš ar metāla apvalku un temperatūras skalu līdz +50°C.
17	Mērlineāls šķidrā slāpekļa līmeņa noteikšanai	Izturīga materiāla mērlineāls šķidrā slāpekļa līmeņa kontrolei Djuāra traukā.
18	Krītiņš dzīvnieku apzīmēšanai	Ūdens izturīgs, matu neiekrāsojošs krītiņš dzīvnieku marķēšanai.
19	Krītiņu komplekts dzīvnieku apzīmēšanai	Komplektā 12gab.: 3 oranži, 3 sarkani, 3 zaļi un 3 zili krītiņi.
20	21 dienas kalendārs	Kalendārs ar 21 dienas intervālu - meklēšanās, sēklošanas un atnešanās dienu ērtākai uzraudzībai.

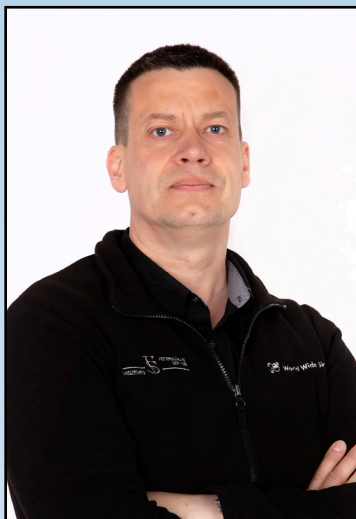
Augstvērtīga ģenētika Jūsu ganāmpulkam!

Piegādājam buļļu spermu visā Latvijas teritorijā;
piedāvājam MA inventāru un Djuāra traukus;
veicam pasaulē veiksmīgāko pāru atlasī pareizai vaislinieku izvēlei.

Sazinieties ar mums jau šodien!



Eva – tirdzniecības aģente
tālr.28611964.



Andris – tirdzniecības aģents
tālr.27677059



Ģirts – tirdzniecības aģents
tālr.26514905



Elīna – biroja vadītāja
e-pasts: genetika@vet-servis.lv
tālr. 26332030



Artis – bioprodukta un preču
piegāde
tālr.27878111



Ezera iela 3 Valmiera, LV4201
e-pasts: genetika@vet-servis.lv
www.vet-servis.lv

